



BIS PushStrut snabblåssystem

För flexibla skenkonstruktioner

Installationer gjorda med Walravens skensystem ger många fördelar!

- Tidsbesparande och flexibelt montage
- Enkelt att demontera och återanvända vid nytt montage
- Passar med alla strutskenor
- Kan med fördel användas till montage av 3D vinklar vid flexibla konstruktioner

BIS PushStrut snabblåssystem

Kan kombineras med samtliga BIS Strutskenor och övriga tillbehör till BIS RapidStrut® systemet

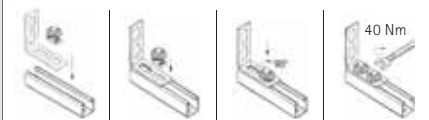
BIS PushStrut snabblåsbult



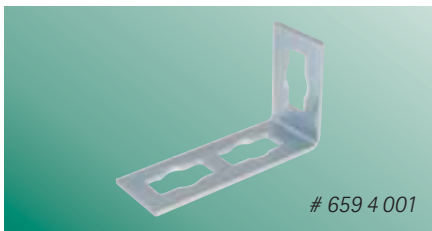
Funktioner och fördelar:

- Universal-snabblåsbult: En version är kompatibel med alla Strutskenor
- Säkert och stabilt montage med hjälp av tänder som säkerställer ett stabilt montage
- Maximalt tillåten draglast (Fa,z) 500 kg
- Maximalt tillåten belastning i sidled 300 kg

Monteringsanvisning

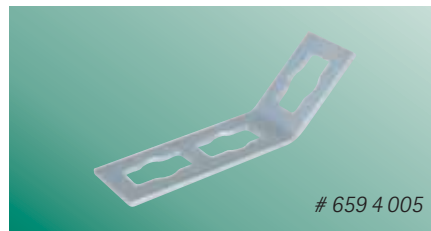


BIS PushStrut Snabblåsningsvinkel 90°



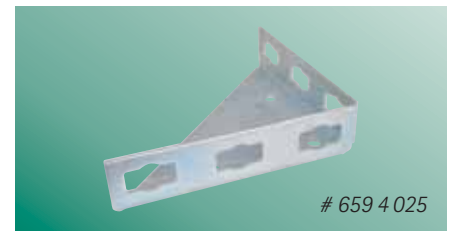
- Snabbt, enkelt och stabilt montage med snabblåsbult

BIS PushStrut Snabblåsningsvinkel 135°



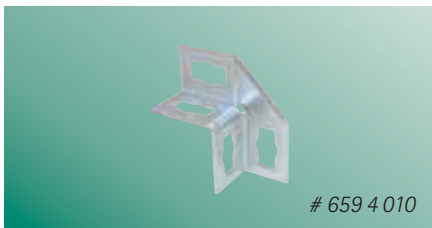
- Snabbt, enkelt och stabilt montage med snabblåsbult

BIS PushStrut snabblå hörnvinkel



- Mycket god passform
- För extra stabilitet vid montage av skenor

BIS PushStrut Snabblåsningsvinkel 90° 2-2



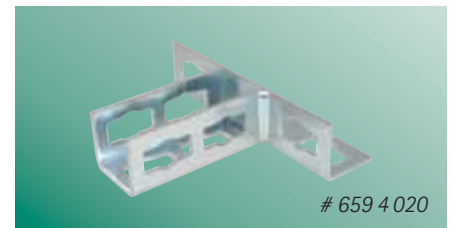
- Stabil vinkel med förstärkta sidor
- Variabelt vridbar skenöppning

BIS PushStrut Snabblåsningsvinkel 90° 4-4



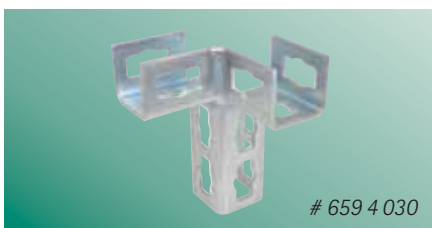
- Stabil vinkel med förstärkta sidor
- Variabelt vridbar skenöppning

BIS PushStrut snabblå T-koppling



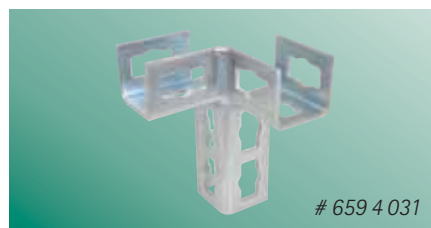
- Stabil T-koppling med förstärkta sidor
- Variabelt vridbar skenöppning

BIS PushStrut Snabblåsningsvinkel 3D 6-3-3 vänster vinklad



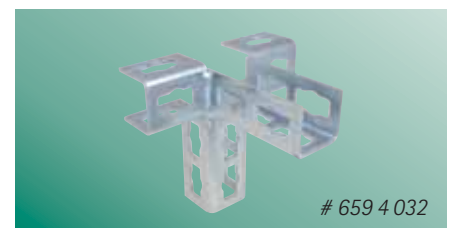
- 3D förbindningselement för komplexa skenkonstruktioner
- Mycket god passform
- Lätt att använda (vänster)

BIS PushStrut Snabblåsningsvinkel 3D 6-3-3 höger vinklad



- 3D förbindningselement för komplexa skenkonstruktioner
- Mycket god passform
- Lätt att använda (höger)

BIS PushStrut Snabblåsningsvinkel 3D 6-6-3-3



- 3D förbindningselement för komplexa skenkonstruktioner
- Mycket god passform
- Lätt att använda (höger och vänster)