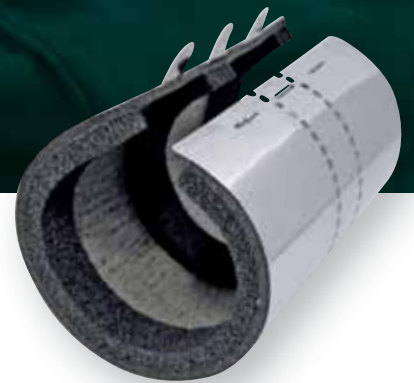
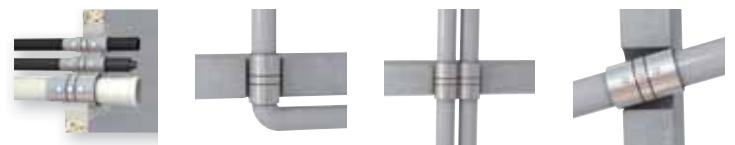


Une barrière contre le feu, la fumée et le bruit



BIS Pacifyre[®] MK II

Manchon coupe-feu



Pacifyre® MK II



Conforme aux normes
de sécurité en vigueur



Une barrière
contre le feu,
la fumée et
le bruit



N'émet pas de
gaz toxique



Installation facile



Inspirés par les solutions intelligentes depuis toujours

Walraven se consacre au second-oeuvre du bâtiment depuis sa fondation en 1942. Solutions simples et ingénieuses, services complets et support technique de qualité : nous mettons nos ressources au service de nos clients pour faciliter leur travail.

Walraven. The value of smart

Simplicité d'installation

Dans le respect de la réglementation.

La sécurité avant tout

Tous les bâtiments sont équipés de tubes qui passent d'une pièce à une autre au travers des murs, des cloisons et des plafonds. Lors d'un incendie, ces tubes se déforment et se rétractent. Ils laissent dans les passages paroi des espaces vides qui favorisent la propagation rapide du feu et des fumées d'une pièce à l'autre, et dans tout le bâtiment. La réglementation impose aujourd'hui de créer des compartiments étanches au feu et aux fumées, afin que la propagation du feu soit ralentie et que les personnes présentes dans le bâtiment aient le temps d'évacuer les lieux. Le manchon coupe-feu BIS Pacifyre® MKII est spécialement conçu pour permettre de réaliser un compartimentage efficace. Il est constitué d'une mousse qui, lorsqu'elle est soumise à la chaleur d'un incendie, va s'expanser et fermer le passage.

Quand l'utiliser ?

Le manchon coupe-feu BIS Pacifyre® MKII s'installe autour du tube, dans la cloison ou la dalle. Il convient pour les planchers, les plafonds, les murs pleins et les cloisons légères. Il peut être utilisé dans les immeubles d'habitation, les usines, les hôpitaux et les bureaux.

Simple et efficace

L'installation du manchon coupe-feu BIS Pacifyre® MKII est très simple : elle ne requiert qu'une seule personne et ne nécessite aucune formation préalable. Le manchon coupe-feu BIS Pacifyre® MKII permet des économies substantielles et un gain de temps non négligeable. Il a prouvé son efficacité : en réagissant à la chaleur, il empêche la propagation des flammes et des fumées toxiques, qui sont la cause principale des décès en cas d'incendie. Hors incendie, il neutralise les bruits des installations.

C'est un produit innovant, efficace et fiable.

Prix du jury de la construction des Pays-Bas

Le manchon coupe-feu BIS Pacifyre® MK II a subi une multitude de tests réalisés par des laboratoires indépendants dans plusieurs pays européens, selon les normes EN 1366-3 et EN 13501-2. Voici un aperçu des classements :

	Tube métallique isolé	Tube plastique PVC
Dalle	EI60 (ø 22 à 139 mm)	EI120 (ø 32 à 160)
Cloison	EI60 (ø 22 à 139 mm)	EI120 (ø 32 à 160)



Pour de plus amples informations, veuillez consulter notre site internet www.walraven.com.





Pacifyre[®] MK II

Un produit vraiment
performant

Empêche :

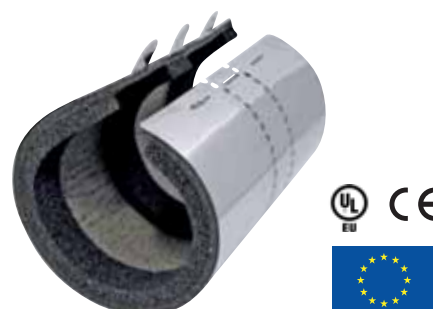
- La propagation du feu
- La diffusion de la fumée
- La transmission des bruits

walraven.com/pacifyre

Une barrière contre le feu, la fumée et le bruit

Avantages et caractéristiques

- Empêche la propagation du feu
- Empêche le passage de la fumée
- Réduit la transmission des bruits
- Reste efficace pendant des décennies sans aucun entretien
- La dilatation et la contraction du tube restent possibles
- Ne contient aucune matière dangereuse
- N'émet ni gaz toxique ni fumée en cas d'incendie



Étanchéité à la fumée

Un incendie produit du dioxyde de carbone, de la vapeur d'eau, du monoxyde de carbone, des particules, des produits chimiques et des gaz dangereux. Lors d'un incendie, la très grande majorité des victimes (environ 95%) décède par asphyxie, après avoir inhalé les fumées et

les gaz toxiques. Grâce à ses trois bandes en mousse qui s'expansent sous l'effet de la chaleur en cas d'incendie, le BIS Pacifyre® MK II ferme le passage paroi et réalise un joint parfait. Il empêche efficacement les fumées de se propager d'une pièce à l'autre, permettant ainsi aux personnes présentes dans le bâtiment d'évacuer.

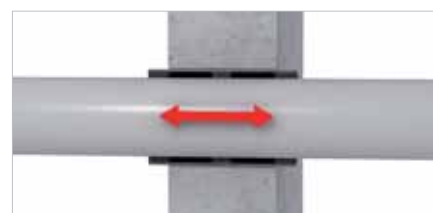


- Parfaite étanchéité à la fumée

Dilatation possible du tube et barrière anti-bruit

En situation normale, les tubes se contractent et se dilatent, sous l'effet des variations de températures et de pression, ou selon les fluides circulant dans les tubes. Si le tube est en contact direct avec les murs, les cloisons ou les plafonds, ses

mouvements occasionnent des bruits. Grâce aux trois bandes en mousse du BIS Pacifyre® MK II, le tube peut se dilater et se contracter librement. La transmission des sons d'une pièce à l'autre et les bruits de frottement sont absorbés et réduits.



- Dilatation et contraction possibles

Les propriétés d'atténuation du bruit du BIS Pacifyre® MK II ont été testées par des laboratoires indépendants au Royaume-Uni et en Allemagne :

Réduction du bruit sur un tube métallique dans une paroi modulaire

Index de réduction mesurée du bruit	Rw 49-50
Test suivant :	BS 2750, Partie 3 (Sound Research Laboratories Ltd UK) SRL Rapport de test C/98/5L/7424/1
Institut Fraunhofer	S9712 - Commentaire technique sur la performance de contrôle du bruit



- Réduction des bruits de contact



- Réduction de la transmission du bruit

Le BIS Pacifyre® MK II est un produit exceptionnel : il est non seulement résistant au feu, mais également étanche à la fumée, et il offre une protection efficace contre le bruit !

Simplicité d'installation

Instruction d'installation

Le manchon coupe-feu BIS Pacifyre® MK II se monte simplement et facilement sans utilisation d'éléments de fixation particuliers. Une seule personne suffit pour toute l'installation. Il n'est pas nécessaire d'avoir

suivi une formation spécifique. Après avoir enveloppé le manchon autour du tube, repliez les languettes de fermeture et serrez-les. Puis faites glisser le manchon dans l'épaisseur de la paroi. Rebouchez

ensuite l'espace entre la paroi et le manchon coupe-feu avec de la mousse ou du mortier coupe-feu. Remplissez la carte d'identification BIS Pacifyre® et affichez-la à proximité du passage paroi. Et le tour est joué !



1. Enveloppez le manchon autour du tube



2. Positionnez les languettes



3. Repliez et serrez les languettes de fermeture



4. Faites glisser le manchon dans l'épaisseur de la paroi et centrez-le



5. Colmatez l'espace entre le manchon et la paroi à l'aide de mousse ou de mortier



6. Remplissez la carte d'identification et affichez-la (code article 214 9 999904)

A l'aise dans les situations difficiles !



Distance minimale

Les endroits difficiles d'accès (par exemple un passage paroi qui n'est accessible que d'un seul côté) ne sont plus un problème ; ils peuvent être aussi équipés. Le BIS Pacifyre® MK II peut également être utilisé quand la distance entre le tube et le mur ou le plafond est minimale.



Espacement réduit

Le manchon coupe-feu BIS Pacifyre® MK II est maintenu en place par ses languettes de fermeture sans que celles-ci ne créent de surépaisseur, ce qui représente un avantage lorsque des tubes sont installés en parallèle. Grâce à son design compact, l'écartement entre les tubes peut être très réduit.



Dans tous les sens !

Le BIS Pacifyre® MK II Manchon coupe-feu peut être installé sur un tube monté horizontalement, verticalement et même en biais !



Simplicité d'installation

Avantages de l'installation

- Simple et facile à installer, sans formation spécifique
- Un seul manchon par passage paroi
- Distance au mur minimale
- Installation avec espacement réduit possible
- Pour les tubes verticaux, horizontaux, en biais !



1. Passage ouvert



2. Passage colmaté

Le manchon coupe-feu BIS Pacifyre® MK II en action

A une température supérieure à 140 °C, l'agent intumescent contenu dans le BIS Pacifyre® MK II commence à gonfler. Dans le cas d'une tuyauterie métallique avec ou sans isolant, le manchon coupe-feu

colmate l'espace entre le tube et la paroi. Dans le cas d'une tuyauterie synthétique, le manchon coupe-feu BIS Pacifyre® MK II colmate le passage de paroi en écrasant complètement le tube.

Ni la fumée ni les flammes ne peuvent se propager aux pièces voisines. Le manchon coupe-feu BIS Pacifyre® MK II protège les personnes présentes et leur permet d'avoir le temps de se mettre en lieu sûr.



1. Début d'incendie dans un compartiment



2. L'incendie est détecté et les personnes sont averties



3. Le manchon coupe-feu BIS Pacifyre® MK II entre en action et les personnes ont le temps d'évacuer



"Tout simplement LA solution !"

Prix du Jury de la Construction des Pays-Bas

Composition

Le manchon BIS Pacifyre® MK II est composé :

1. de trois bandes en mousse (empêchent la propagation de la fumée et du bruit)
2. d'une couche intumescente (réagit et bloque la progression du feu)
3. d'une feuille en acier inoxydable pour la fermeture et la protection



Tableaux des références

Le manchon coupe-feu BIS Pacifyre® MK II existe pour tous les diamètres courants de tubes plastiques non-isolés et pour les tubes métalliques isolés ou non-isolés.

Tubes plastiques

Ø du tube (mm)	Code article
15 - 17	215 1 015017
18 - 20	215 1 018020
23 - 28	215 4 024026
29 - 36	215 4 030032
38 - 44	215 4 039041
46 - 52	215 4 048050
48 - 55	215 4 051053
52 - 58	215 4 054056
55 - 61	215 4 057059
61 - 67	215 4 063065
70 - 79	215 4 075077
74 - 82	215 4 078080
86 - 94	215 4 090092
95 - 103	215 4 099101
104 - 113	215 4 108110
120 - 128	215 8 123125
131 - 139	215 8 135137
136 - 144	215 8 138140
155 - 164	215 8 159161
175 - 184	215 8 180182
195 - 204	215 2 198200

Autres dimensions sur demande.

Diamètres de perçage

Code art.	Réserve (mm)					
	FP 430		FP 550		FPM	
	min.	max.	min.	max.	min.	max.
214 1 xxxxxx	25	65	45	125	125	225
215 1 xxxxxx	25	65	45	125	125	225
215 4 xxxxxx	30	70	50	130	130	230
215 8 xxxxxx	40	80	60	140	140	240
215 2 xxxxxx	50	90	70	150	150	250

Diamètre de perçage =

diamètre du tube + 2 x isolation + réserve*

ou diamètre du tube + réserve*

* Réserve = 2x épaisseur MKII + 2x épaisseur joint min/max

Choisissez un diamètre de perçage dans la fourchette entre réserve minimum et réserve maximum.

Tubes métalliques isolés et non isolés

DN	Ø du tube (mm)		Sans isolant	Avec isolant - épaisseur en mm		
	Acier + Inox	Cuivre		15	20	25
	10	17,2	15	214 1 015017	214 1 045047	214 1 054056
-	-	18	214 1 018020	214 1 048050	214 1 057059	214 1 066068
15	21,3	22	214 1 021023	214 1 051053	214 1 060062	214 1 069071
20	26,9	28	214 1 027029	214 1 057059	214 1 066068	214 1 075077
25	33,7	35	214 1 033035	214 1 063065	214 1 072074	214 1 084086
32	42,4	42	214 1 042044	214 1 072074	214 1 081083	214 1 090092
40	48,3	-	214 1 048050	214 1 078080	214 1 087089	214 1 096098
-	-	54	214 1 054056	214 1 084086	214 1 093095	214 1 102104
50	60,3	-	214 1 060062	214 1 090092	214 1 099101	214 1 108110
-	64,0	-	214 1 063065	214 1 093095	214 1 102104	214 1 111113
-	-	66	214 1 066068	214 1 096098	214 1 105107	214 1 114116
65	76,1	76	214 1 075077	214 1 105107	214 1 114116	214 1 126128
80	88,9	89	214 1 087089	214 1 117119	214 1 129131	214 1 138140
-	-	108	214 1 108110	214 1 138140	214 1 147149	214 1 156158
100	114,3	-	214 1 114116	214 1 144146	214 1 153155	214 1 162164
125	139,7	-	214 1 138140	214 1 168170	214 1 180182	214 1 189191
150	168,3	-	214 1 168170	214 1 198200	214 1 207209	214 1 219221
200	219,1	-	214 1 219221	214 1 249251	214 1 258260	214 1 270272
250	273	-	214 1 273275	214 1 301303	214 1 313315	214 1 322324
				30	40	50
10	17,2	15	214 1 015017	214 1 075077	214 1 096098	214 1 114116
-	-	18	214 1 018020	214 1 078080	214 1 096098	214 1 117119
15	21,3	22	214 1 021023	214 1 081083	214 1 102104	214 1 120122
20	26,9	28	214 1 027029	214 1 087089	214 1 105107	214 1 126128
25	33,7	35	214 1 033035	214 1 093095	214 1 114116	214 1 132134
32	42,4	42	214 1 042044	214 1 102104	214 1 120122	214 1 141143
40	48,3	-	214 1 048050	214 1 108110	214 1 126128	214 1 147149
-	-	54	214 1 054056	214 1 114116	214 1 132134	214 1 153155
50	60,3	-	214 1 060062	214 1 120122	214 1 138140	214 1 159161
-	64,0	-	214 1 063065	214 1 123125	214 1 144146	214 1 162164
-	-	66	214 1 066068	214 1 126128	214 1 144146	214 1 165167
65	76,1	76	214 1 075077	214 1 135137	214 1 156158	214 1 177179
80	88,9	89	214 1 087089	214 1 147149	214 1 168170	214 1 189191
-	-	108	214 1 108110	214 1 168170	214 1 186188	214 1 207209
100	114,3	-	214 1 114116	214 1 174176	214 1 192194	214 1 213215
125	139,7	-	214 1 138140	214 1 198200	214 1 219221	214 1 240242
150	168,3	-	214 1 168170	214 1 228230	214 1 249251	214 1 267269
200	219,1	-	214 1 219221	214 1 279281	214 1 298300	214 1 319321
250	273	-	214 1 273275	214 1 331333	214 1 352354	214 1 373375

Autres dimensions sur demande. Pour caoutchouc ou élastomère, merci de nous contacter.



Pacifyre® MK II

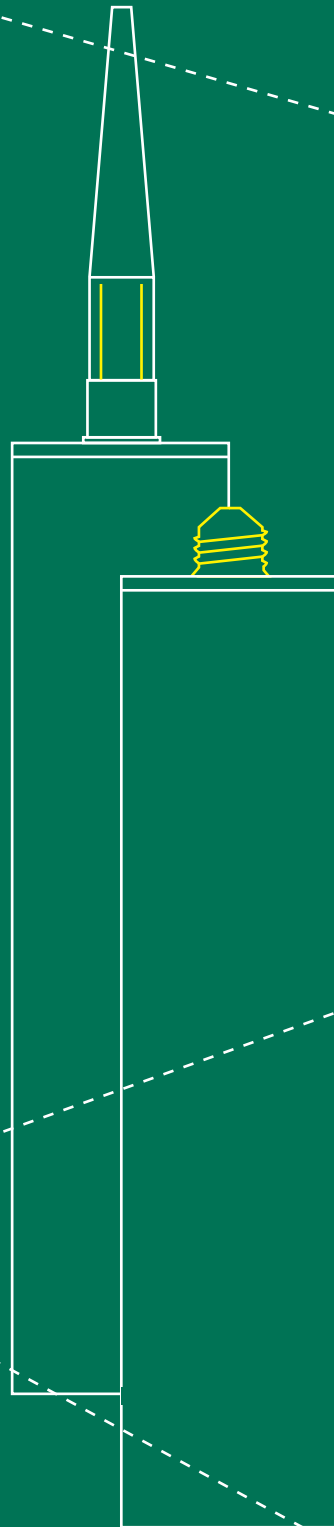
- Facile à installer, même sans formation préalable
- Pour les chantiers en neuf ou en rénovation
- Un seul produit pour de nombreuses applications

walraven.com/pacifyre

Pacifyre® A et S



Testés et
certifiés



Excellente
adhérence sur
la plupart des
matériaux



Pour utilisation
dans les murs et
les plafonds



Résistants au feu
et étanches aux
fumées



Pacifyre® A et S

Les mastics coupe-feu Pacifyre® empêchent la propagation du feu et des fumées à travers les ouvertures dans les murs et les plafonds.

Pacifyre® A: Mastic coupe-feu Acrylique

Caractéristiques produit

- Résiste au feu et reste étanche aux fumées jusqu'à 4 heures (EI30 à EI240 selon configurations : nous consulter)
- Pour la réalisation de joints linéaires statiques résistants au feu dans les murs et les plafonds, avec un mouvement jusqu'à 10% maximum
- Pour le remplissage des réservations autour des tubes, des manchons, des bandes et des colliers coupe-feu
- Pour le remplissage des fissures dans le béton et le plâtre
- Excellente adhérence à de nombreux matériaux poreux
- Température d'activation ≥ 120 °C
- Résistance à la température : de -20 °C à +80 °C
- Température d'application : de +5 °C à +30 °C
- Niveau d'émissions en intérieur : A+
- Couleur inaltérable, imperméable à l'eau et recouvrable après durcissement
- Conserve son élasticité après durcissement
- Pélliculation : environ 20 minutes
- Retrait : environ 15% (DIN 52451)

Pacifyre® S: Mastic coupe-feu Silicone

Caractéristiques produit

- Résiste au feu et reste étanche aux fumées jusqu'à 4 heures (EI30 à EI240 selon configurations : nous consulter)
- Pour la réalisation de joints linéaires résistants au feu dans les murs et les plafonds, avec un mouvement jusqu'à 25% maximum
- Pour le remplissage des réservations autour des tubes, des manchons, des bandes et des colliers coupe-feu
- Très bonne adhérence à la plupart des matériaux
- Dureté 16 Shore A
- Résistance à la température : de -10 °C à +140 °C
- Température d'application : de +5 °C à +30 °C
- Niveau d'émissions en intérieur : A+
- Couleur inaltérable et résistante aux UV
- Conserve son élasticité après durcissement
- Pélliculation : environ 20 minutes
- Taux de durcissement : 1mm/24h
- Classe feu B1 (DIN 4102-2)

Informations techniques

Produit	Code article	ETA	DdP	Couleur	Cont.	Cond.
Pacifyre® A Mastic coupe-feu Acrylique	218 0 100010	ETA 16/1008	0749 CPR 16-1008	Blanc	300 ml	12

Produit	Code article	ETA	DdP	Couleur	Cont.	Cond.
Pacifyre® S Mastic coupe-feu Silicone	218 0 100020	ETA 16/1007	0749 CPR 16-1007	Blanc	300 ml	12

Pacifyre® A et S Produits complémentaires

- Pacifyre® MK II (215 x xxxxxx)
- Pacifyre® EFC (213 2 100x00)
- Pacifyre® BFC (213 3 000xxx)
- Pacifyre® Carte d'identification (21x 9 9999xx)
- WIS Pistolet (609 9 986)

Installation facile



1. Faites glisser le manchon dans la traversée et centrez-le



2. Ajoutez de la laine minérale pour colmater et finissez de remplir la réservation avec le mastic coupe-feu, sur une profondeur de 25 mm.



3. Installez une carte d'identification Pacifyre® (code article 214 9 999904)

Pour toute information complémentaire, consultez notre site walraven.com/pacifyre

Nous pouvons vous apporter notre aide !

Vous souhaitez en savoir plus à propos d'une solution proposée dans cette brochure ?
Vous aimeriez être conseillé pour la réalisation de votre installation ? Contactez-nous dès aujourd'hui !

France

Walraven France EURL
RD 1532 - Avenue Saint Jear
Lieu-dit Pra Paris
38360 Noyarey (FR)
Tél. +33 (0)4 76 04 10 70
Fax +33 (0)4 76 04 10 69
info.fr@walraven.com

België / Belgique

Luxemburg / Grand-Duché de Luxembourg

Walraven BVBA
Ambachtenlaan 30
3300 Tienen (BE)
Tel. +32 (0)16 82 20 40
Fax +32 (0)16 82 01 86
info.be@walraven.com

Walraven Group

Mijdrecht (NL) · Tienen (BE) · Bayreuth (DE) · Banbury (GB) · Malmö (SE) · Grenoble (FR) · Barcelona (ES) · Kraków (PL)
Mladá Boleslav (CZ) · Moscow (RU) · Kyiv (UA) · Detroit (US) · Shanghai (CN) · Dubai (AE) · Budapest (HU) · Mumbai (IN)
Singapore (SG)