

BIS Pacifyre® EFC Brandkrave



- ✓ Flexibel
- ✓ Effektiv
- ✓ Godkendt



BIS Pacifyre® EFC Brandkrave

Problemknuseren til adskillige situationer!

BIS Pacifyre® EFC Brandkraven er fleksibel i størrelsen og kan tilpasses på byggepladsen, hvilket betyder at den er perfekt til at beskytte dig mod det uventede!

BIS Pacifyre® EFC Brandkraven er velegnet til isolerede og uisolerede (brandbare) plastrør, op til en udvendig diameter på 160 mm, til isolerede kobberrør op til 88,9 mm og til stålør eller rustfrie stålør op til 108 mm i diameter. På grund af den lave højde på 42 mm og de mange specielle godkendte anvendelsesmuligheder, kan brandkraven anvendes i næsten alle situationer.

Høj ydeevne

BIS Pacifyre® EFC består af et højtydende ekspanderende materiale og rustfrit stålband og monteringsbeslag til at befæste brandkraven til væggen eller gulvet. I tilfælde af brand ekspanderer det brandhæmmende materiale med et højt tryk, og forsegler åbningen mod flammer og røg.

Effektiv

Fordi der kun kræves nogle få lag af ekspanderende brandtape, er 1 kasse BIS Pacifyre® EFC Brandkrave nok til at forsegle (brandsikre) f.eks. 6 rør med en udvendig diameter p 110 mm, eller 38 rør med en udvendig diameter på 32 mm hvis man tilføjer BIS Pacifyre® Genopfyldningssæt for at få flere rustfrie befæstelses komponenter!



Enkel forpakning

Brandkraven er pakket i en kasse der inkluderer befæstelsesprodukter og 6 stk. BIS Pacifyre® EFC ID-Kort. Kassen har et enkelt særskilt udtræk-system til det rustfrie stålband og den ekspanderende brandtape.

Funktioner & fordele

Generelt

- Kun 1 kasse til adskillige gennemføringer og alle rør dimensioner
- Ekspansion og sammentrækning af røret forbliver muligt*
- Egnet til fugtige omgivelser og områder som er svært tilgængelige, såsom hjørner
- Innovativ, effektiv og sikker

Sikkerhed

- Forebygger spredning af brand og røg
- Stærk brandhæmmende brand tape
- Udvikler ingen giftige gasser eller røg i forbindelse med brand
- Indeholder ingen farlige materialer

Test resultater

- Brandtestet op til 240 minutter (EI)
- Testet ihh. til EN 1366-3 og ETAG 026-2

Installations fordele

- Enkel og nem at installere, uden speciel træning
- Høj fleksibilitet takket være tæt vægafstand
- Maks. 3 rør gennem 1 Brandkrave ($\varnothing \leq 75$ mm) når mellemrummet er ≤ 15 mm
- Nulafstand mellem brandkraverne er muligt
- Kun 3 monteringsbeslag til en brandkrave på 110 mm
- Velegnet til gennemføringer i hjørner der er svært tilgængelige
- Den påkrævede længde af rustfri stål og brandhæmmende strip kan bestemmes på byggepladsen
- Få lag af brandhæmmende bånd påkrævet: minimal anvendelse af materiale pr. gennemføring
- Overskydende materiale kan kobles og/eller fastgøres til en anden BIS Pacifyre® EFC Brandkrave
- Fri for vedligeholdelse

Art. nr.: 213 2 100600

Denne kasse indeholder: 3 m rustfri stålband, 10 m brandstrip, 18 monteringsbeslag, 18 BIS Star Plugs, skruer og skiver, 6 BIS Pacifyre® EFC ID-Kort

* Ved brug af 4 mm (akustisk) PE-isolering

Anvendelse

Godkendt til:

- Massive vægge af sten med en tykkelse på ≥ 100 mm lavet af eks.:
 - mursten
 - gasbeton blokke
 - forstærkede betonblokke
- Lette skillevægge (metal skelet) med en tykkelse på ≥ 100 mm
- Solide gulve/lofter af sten med en tykkelse på ≥ 150 mm

Godkendte rør:

- PVC pipes $\varnothing \leq 160$ mm
- PE pipes $\varnothing \leq 160$ mm
- PP pipes $\varnothing \leq 160$ mm
- Støjreducerende rørsystemer $\varnothing \leq 160$ mm, suchs as:
 - Poloplast – Polokal NG
 - Wavin – SI Tech
 - Geberit – Silent PP
 - Rehau – Raupiano Plus
 - Coes Blue Power
 - Valsir – TRlplus
 - Mainpex – Mainpower
- Multilags rør $\varnothing \leq 110$ mm, suchs as:
 - Fusiotherm Stabi
 - Uponor Unipipe
 - Alpex F50 / Alpex L
- Kobberrør $\varnothing \leq 88,9$ mm
- (Rustfri) Stål $\varnothing \leq 108$ mm

Godkendt isolering:

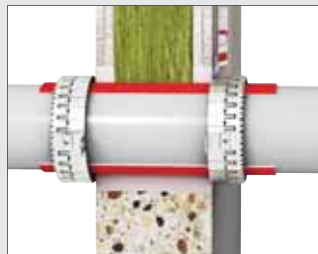
Pipe systems can be insulated with:

- Syntetisk gummi isolering (Armeflex, Kaiflex, Thermaflex, mv) med en tykkelse på ≤ 35 mm
- Polyethylen isolering med en tykkelse på ≤ 4 mm

Godkendt forsegling:

Den resterende åbning mellem rør og væg kan forseglers med:

- BIS Pacifyre® FPM Brandsikrings Cement



Indbygget situation i let skillevæg ≥ 100 mm



Indbygget situation i loft ≥ 150 mm

Genopfyldnings sæt



3 m Rustfri stålband
Art. nr.: 213 2 100601



18 monteringsbeslag, 18 BIS Star
Plugs, skruer og skiver
Art. nr.: 213 2 100602



BIS Pacifyre® EFC ID-Kort
Art. nr.: 213 2 100603

Installationsvejledning



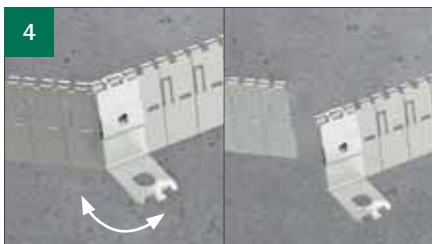
1 Installer røret og anvend isolering om nødvendigt.



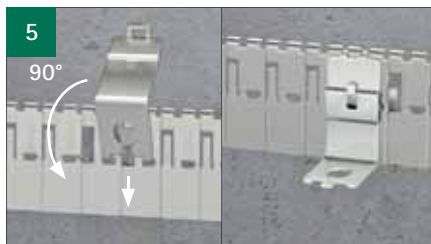
2 Sørg for at fugen rundt om røret er forsejlet korrekt og røgtæt med BIS Pacifyre® FPM Brandsikrings Cement eller lignende.



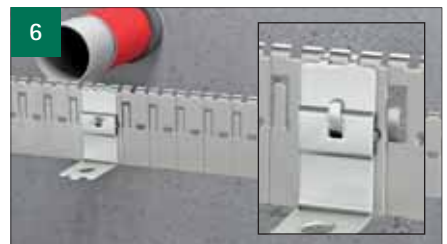
3 Strimlen (eller isoleringen) vikles omkring røret (se antallet af påkrævede lag*). Sæt fast med et overlap på 15 mm.



4 Skær den ønskede længde af rustfrit stål bånd ved hjælp af et monteringsbeslag. Ingen ekstra værktøj nødvendig.



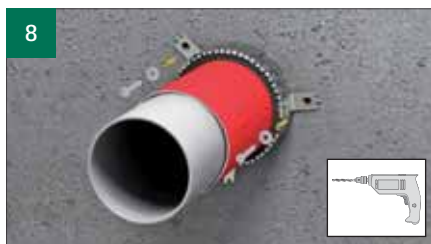
5 Placér et monteringsbeslag ved at bøje "en tap på det rustfrie stålband" 90° ved hjælp af den lange næse på monteringsbeslaget.



6 Placér monteringsbeslaget og fold "tappen på det rustfrie stålband" ned over beslaget. Fordel det nødvendige antal beslag ligeligt rundt om det rustfrie stålband.



7 I slutningen af båndet af rustfrit stål bøjes 2 "tapper". Placer enderne over hinanden og fold "tapperne" tilbage, for at låse stål båndet.



8 Fastgør til væggen eller gulvet med de tilhørende plugs og skruer. I gipsvægge og skillevægge, kan man med fordel anvende gevindstænger M6 og M8.



9 Påfør et BIS Pacifyre® ID-Kort på væggen / gulvet til identifikation af sagkyndige inspektører.

* Se forbrugs tabellen.

Forbrugs tabel

Brandbare rør (f.ex. PVC / PE / PP)

Forbrug af materiale pr. krave		Rør Ø (mm)									
		32	40	50	63	75	90	110	125	140	160
Brandtæpe	Antal lag	2	2	2	3	3	4	4	5 / 6*	6	6 / 8*
	Længde (cm)	26	31	38	69	81	128	153	218 / 265*	293	330 / 450*
Rustfrit stålband	Sektioner (pcs)	12	14	16	19	22	25	29	33 / 34*	37	41 / 43*
	Længde (cm)	18	20	24	29	33	39	45	51 / 52*	57	63 / 66*
Monteringsbeslag	Antal (stk)	2	2	2	3	3	3	3	4	4	4

Potential antal gennemføringer pr. kasse BIS Pacifyre® EFC	Rør Ø (mm)									
	32	40	50	63	75	90	110	125	140	160
	38,4	32,2	26,3	14,4	12,3	7,8	6,5	4,5	3,4	3

* Kontrollér monteringsvejledningen for mere detaljerede oplysninger

Alle angivne indikationer kan ændres uden varsel pga. lokale forhold ude på byggepladsen, og er kun givet som en vejledning. Antallet af lag afhænger af rørets materiale. Se venligst ETA-13/0793 eller din nationale godkendelse for flere detaljer.



Ikke-brandbare rør

Detaljeret information om ikke-brandbare rør kan findes i monteringsvejledningen (inde i BIS Pacifyre® EFC kassen) eller på www.walraven.com. Du kan også scanne QR-koden for direkte adgang til monteringsvejledningen.



Særlige anvendelsesformål



Mulig nulafstand mellem manchetterne (uisolerede rør).



Mulig nulafstand mellem manchetterne (isolerede rør).



Multilagsrør op til en udvendig diameter på 110 mm isoleret med syntetisk gummi.



Kontaktgennemføringer.



Velegne til gennemføringer i hjørner (2/3 brandkraver). Afstand mellem væg og rør \leq 10 mm.



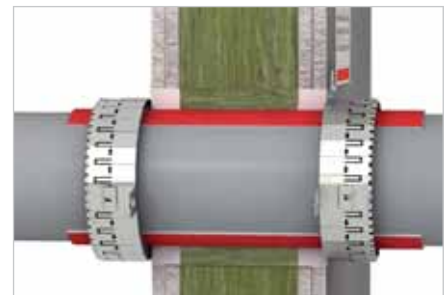
Vinkelgennemføringer.



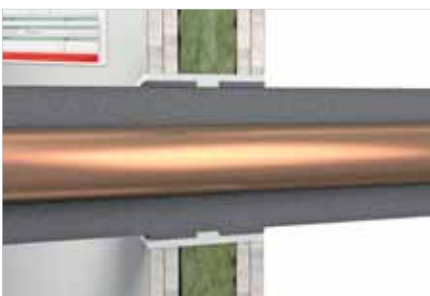
Multi gennemføringer. (maks. 3 rør til 1 Brandkrave). Afstand mellem rør \leq 15 mm.



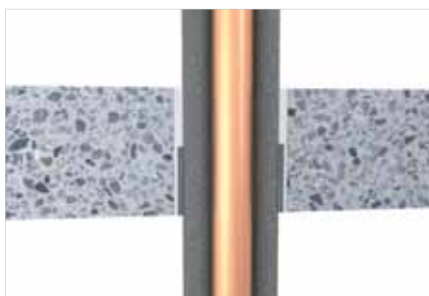
Oval formede installationer for diagonale gennemføringer.



Gennemføring gennem metal skillevæg, isoleret med løs mineraluld og BIS Pacifyre® FPM Brandsikrings Cement.



Ikke-brandbare rør med isolering i væggen.



Ikke-brandbare rør med isolering i gulvet.



Ikke-brandbare rør med en brandkrave på undersiden af gulvet.

Den rette kombination

BIS Pacifyre® FPM Brandsikrings Cement

Brandhæmmende og røgtæt cement (A1) for sikker forsegling af runde huller og fuger.

Art. nr.: 218 0 015300



BIS Pacifyre® EFC ID-Kort

For markering, identifikation og inspektion.

For alle BIS Pacifyre® rørgennemføringer.

Art. nr.: 213 2 100603 (kort, til vægge og lofter)



BIS Befæstelsessystemer

For brandtestet fastgørelse af rør og kabler.



Brandtestede befæstelses produkter

Det er af yderste vigtighed at en flugtrute eller nødudgang forbliver fri for forhindringer. I tilfælde af brand, skal de tilstedeværende være i stand til at finde ud uden forsinkelser. Walraven tilbyder et bredt sortiment af befæstelses løsninger, som alle er brandtestede.

På denne måde kan et befæstelsessystem, i overensstemmelse med RAL-GZ 655, RAL-GZ 656 og EN 1363-1, fastgøres på en brandsikker måde.

Et udvalg af vores brandtestede befæstelses produkter:



BISMAT® Flash Clamp



BIS HD 1501 Industri Rørbøjle



BIS HD 500 Industri Rørbøjle



BIS RapidStrut® Profilskinne



BIS TSM Betonskrue



BIS Star Plugs



BIS Sprinkler Clamps

Nordic

Walraven Nordic AB
Nordenskiöldsgatan 6
211 19 Malmö (SE)
salgnorden@walraven.com

Sverige

Tel. +46 (0)40 36 54 20

Danmark

Tel. +45 46 37 05 10

Suomi, Norge & Ísland

Tel. +46 (0)40 36 54 20

Walraven Group

Mijdrecht (NL) · Tienen (BE) · Bayreuth (DE)
Banbury (GB) · Malmö (SE) · Grenoble (FR)
Madrid (ES) · Barcelona (ES) · Kraków (PL)
Mladá Boleslav (CZ) · Moscow (RU)
Kyiv (UA) · Detroit (US) · Shanghai (CN)

walraven.com

Din grossist:

