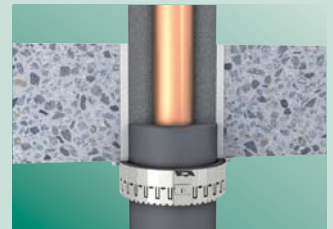


## BIS Pacifyre® EFC Brandkrage



# BIS Pacifyre® EFC Brand krage

## Produktbeskrivning

BIS Pacifyre® EFC Fire Brandkrage är flexibel i storlek och kan modifieras på plats, vilket innebär att den är perfekt för att skydda dig mot det oväntade!

BIS Pacifyre® EFC Brandkrage är lämplig för isolerade och icke isolerad plast (brännbara) rör upp till en ytterdiameter av 160 mm, för isolerade kopparrör upp till 88,9 mm och för stål eller rostfritt rör upp till 108 mm i diameter. På grund av sin låga höjd 42 mm och flera godkända specialapplikationer kan Brandkragen monteras på nästan alla ställen.

Eftersom endast ett litet antal lager erfordras, är en BIS Pacifyre® EFC Brandkrage Kartong tillräckligt för att (brandsäkra) täta 6 rör med en ytterdiameter av 110 mm, eller 38 rör med en yttrediameter på 32 mm, när man lägger till BIS Pacifyre® Refill Set med fler rostfria komponenter!

BIS Pacifyre® EFC består av ett högpresterande svällande material, rostfritt stål band och krokar för att säkra brandkragen på väggen eller i golvet. I händelse av brand, expanderar det svällande materialet med ett högt tryck och tätar öppningen mot flammor och rök.



Brand kragen är förpackad i en kartong med fästprodukter och 6 BIS Pacifyre® EFC ID-kort. Kartongen har ett separat utdragssystem för det rostfria bandet och den svällande brandremsan.

## Funktioner och fördelar

### Generella

- Endast 1 låda för flera genomföringar och för alla rördimensioner ( $\varnothing \leq 160$  mm)
- Expansion och kontraktion av röret förblir möjlig\*
- Lämplig för fuktiga förhållanden
- Innovativ, effektiv och säker

### Säker

- Förhindrar spridning av eld och rök
- Stark svällande brandremsa
- Avger inga giftiga gaser eller rök i händelse av brand
- Innehåller inga farliga ämnen

### Test resultat

- Brandsäkert testade upp till 240 minuter (EI)
- Testad enligt EN 1366-3 och ETAG 026-2

\* Genom att använda 4 mm (akustisk) PE-isolering

### Installations fördelar

- Enkel och lätt att installera, utan särskild utbildning
- Hög flexibilitet på grund av nära väggavstånd
- Max. 3 rör och med 1 Brandkrage ( $\varnothing \leq 75$  mm) när utrymmet imellan är  $\leq 15$  mm
- Noll avstånd mellan Brand kragarna är möjligt
- Endast 3 fästpunkter för en Brandkrage av storlek till ett 110 mm rör
- Lämplig för hörnor som är svåra att nå
- Den erforderliga längden på det rostfria stålet och den svällande remsan kan bestämmas på arbetsplatsen
- Endast den nödvändiga mängden av det svällande bandet krävs: minimal användning av material per penetration
- Överblivet material kan kopplas till eller användas till en annan BIS Pacifyre® EFC Brandkrage
- Underhållsfri



## Tillämpningar

### Godkänd för:

- Fasta väggar med en tjocklek på  $\geq 100$  mm, tillverkade av t.ex.:
  - murat tegel
  - lättbetong block
  - armerade betongblock
- Flexibla väggar med en tjocklek på  $\geq 94$  mm
- Solida golv eller tak med en tjocklek på  $\geq 150$  mm

### Godkänd för brännbara rör:

- PVC-rör  $\varnothing \leq 160$  mm
- PE-rör  $\varnothing \leq 160$  mm
- PP-rör  $\varnothing \leq 160$  mm
- Mineralfiber rörsystem  $\varnothing \leq 160$  mm, så som:
  - Poloplast - Polokal NG
  - Wavin - SI Tech
  - Geberit - Silent PP
  - Rehau - Raupiano Plus
  - Coes Blue Power
  - Valsir - Triplus
  - Mainpex - Mainpower
- Multilayer rör  $\varnothing \leq 110$  mm, så som:
  - Fusiotherm Stabi
  - Uponor Unipipe
  - Alpex F50 / Alpex L
- Kopparrör  $\varnothing \leq 88,9$  mm
- (rostfritt) Stålrör  $\varnothing \leq 108$  mm

### Godkända isoleringar:

Rörsystem kan isoleras med:

- Syntetiskt gummi isolering (Armaflex, Kaiflex, Thermaflex, etc.) med en tjocklek av  $\leq 35$  mm
- Polyeten isolering med en tjocklek av  $\leq 4$  mm

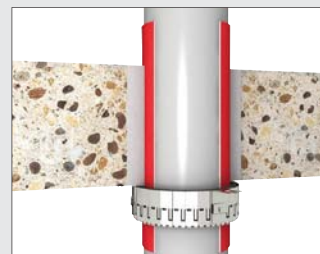
### Godkända tätningar:

Gäpet mellan rör och vägg eller tak kan tätas med:

- BIS Pacifyre® FPM Brandskydds cement



Inbyggda situationer med lätta mellanväggar  $\geq 100$  mm



Inbyggd situation tak  $\geq 150$  mm

## Produktsortiment



BIS Pacifyre® EFC Brandkrage (Kartong)  
(Artikel nr: 213 2 100600)



Refill: BIS Pacifyre® EFC ID-kort  
(Artikel nr: 213 2 100603)



Refill: 3 m rostfritt stål band  
(Artikel nr: 213 2 100 601)



Refill: 18 fästvinklar +  
BIS Star pluggar, skruvar och brickor  
(Artikel nr: 213 2 100 602)

\*Denna kartong innehåller: 3 m rostfritt stål band, 10 m brandremsa, 18 fästvinklar, 18 BIS Star pluggar, skruvar och brickor, 6 BIS Pacifyre® EFC ID-kort

# Installation



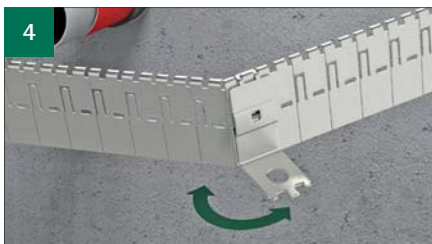
1 Montera röret och om så önskas tillsatt isolering.



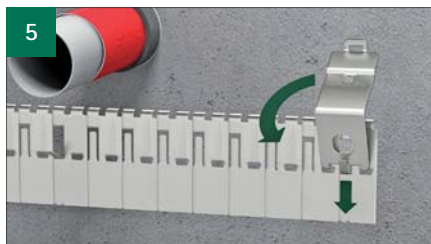
2 Se till att det ringformiga utrymmet runt röret är ordentligt förseglat och rök tätt med BIS Pacifyre® FPM murbruk eller motsvarande.



3 Linda brandremsa (och isolering) runt röret (observera antalet skikt som krävs\*). Fäst med ett överlapp av 20 mm.



4 Klipp ut önskad längd av rostfritt stålband\*, med hjälp av fästkonsollen. Inga extra verktyg behövs.



5 Placera en fästkonsoll genom att böja en "flik av rostfritt stålband" 90 ° med hjälp av den långa änden av fästet.



6 Placera Fästet och vik fliken i rostfritt stålband tillbaka över Fästet. Fördela fästena lika över det rostfria bandet.



7 I slutet av de rostfria bandet böj 2 flikar. Placera ändarna över varandra och vik tillbaka flikarna på plats för att låsa stålbandet.



8 Fäst på väggen eller golvet med de medföljande pluggarna och skruvarna. I Gips väggar använd genomgående, gängstänger M6 eller M8.



9 Applicera ett BIS Pacifyre® ID-kort på väggen eller golvet för identifiering av kontrollorgan.

\*Se förbrukningstabell

**Obs:** För icke-brännbara rör (koppar, stål och rostfritt stål) kan det svällande materialet även appliceras på insidan av väggen eller golvet. Vid placering av svällande material inne i golvet, måste inlägget ordnas bakom varandra och installeras plant med golvet botten. För väggar måste inläggen placeras på båda sidorna av väggen och i jämnhöjd med varandra på väggens yttre sidor.

## Förbruknings tabell

### Ej brännbara rör, genom golv

Koppar, stål och rostfritt stål

Rör Ø	Mängd Svällande lager per isoleringstjocklek						
	≤ 6 (mm)	≤ 9 (mm)	≤ 13 (mm)	≤ 20 (mm)	≤ 22 (mm)	≤ 30 (mm)	≤ 35 (mm)
≤ 28	2	3	3	3	4	4	4
≤ 54	2	2	3	3	3	4	4
≤ 89	-	-	2	2*	2*	2*	-
≤ 108	-	-	2	2*	2*	2*	-

\*endast för stål och rostfria stålrör

### Icke-brännbara rör genom väggar

Alla metallrör ≤ 54 mm och isolering mellan 6 mm och 35 mm kan lindas med 2 lager BIS Pacifyre® IMM III svällande material. Detta kan göras med endast de svällande inläggen placerade inne i väggen eller genom att använda metalldelarna för att skapa en krage.

### Brännbararör genom golv / väggar

Plast

		Rör Ø	32	40	50	63	75	90	110	125	140	160
Svällande material	# Lager (antal)		2	2	2	3	3	4	4	5	6	6
	Längd (cm)		26	31	38	69	81	128	153	218	293	330
Stålband	#Sektioner (antal)		12	14	16	19	22	25	29	33	37	41
	Längd (cm)		18	20	24	29	33	39	45	51	57	63
Fästet	Mängd (antal)		2	2	2	3	3	3	3	4	4	4

Alla indikationer som ges kan ändras på grund av lokala förhållanden på plats och ges endast som vägledning. Antalet skikt beror på rörets material. Se ETA-13/0793 eller ditt nationella godkännande för mer information.



## Speciella applikationer



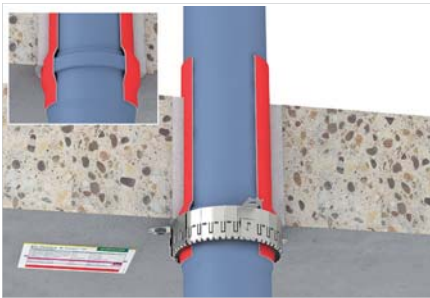
Noll avstånd möjligt mellan kragarna (icke-isolerade rör).



Noll avstånd möjligt mellan kragarna (isolerade rör).



Multilayer rör upp till ytterdiameter 110 mm, isolering med syntetiskt gummi.



Skarv i genomföringen.



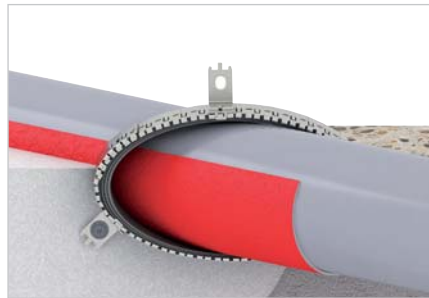
Lämplig för hörn (2/3 brand krage). Avstånd mellan vägg och rör  $\leq 10$  mm.



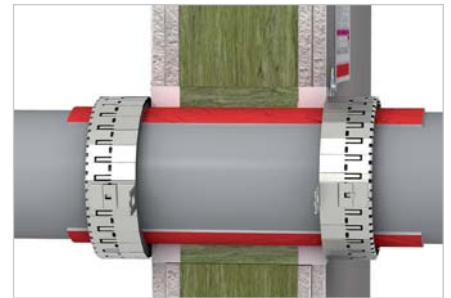
Vinklade genomföringar.



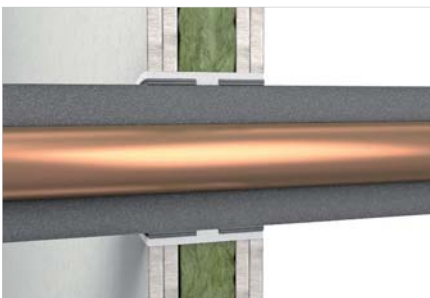
Flera genomföringar (max 3 rör och med 1 Brand krage). Avstånd mellan rör  $\leq 15$  mm.



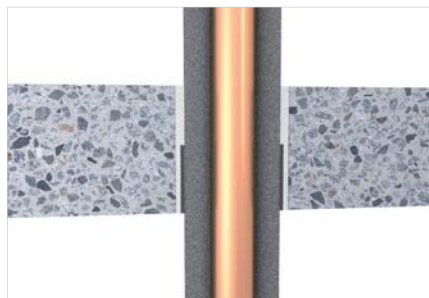
Ovala installationer för vinklade genomföringar.



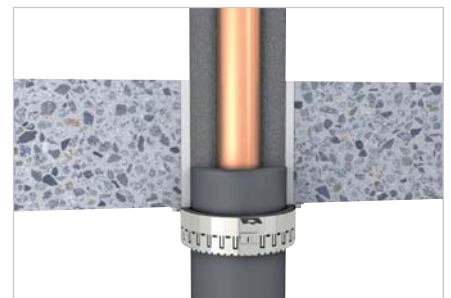
Penetration genom metall reglade väggar som tätas med lös mineralull och BIS Pacifyre® FPM Brandskydds cement.



Icke-brännbara rör med isolering i väggen.



Icke-brännbara rör med isolering i golvet.



Icke-brännbara rör med en krage på undersidan av golvet.

