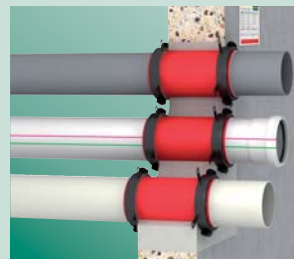
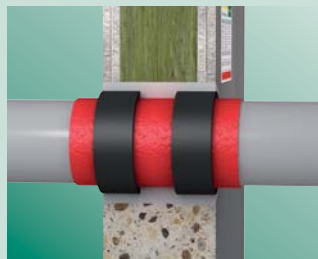
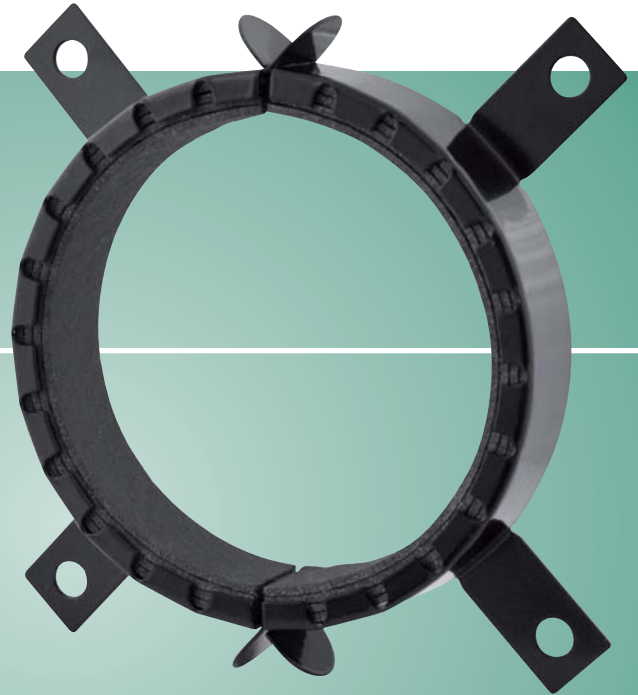
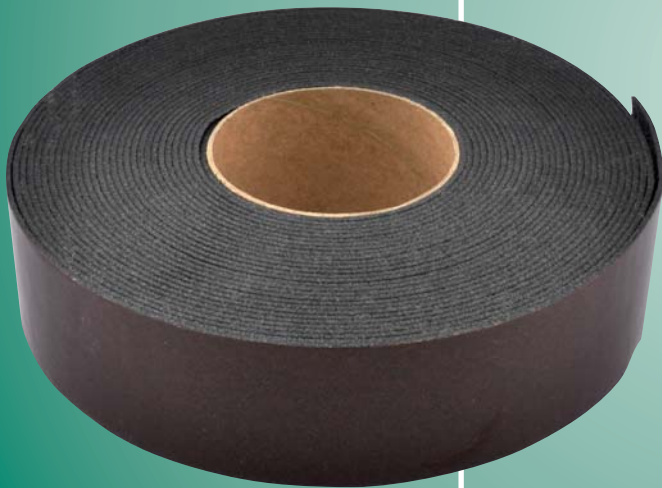


BIS Pacifyre® AWM III Brandkrage BIS Pacifyre® IWM III Brandtejp



BIS Pacifyre® AWM III Brandkrage

Produktbeskrivning

Brandkrage för plaströr och rörsystem.

För öppningar i väggar (solida väggar eller lätta skiljeväggar) och tak med krav på brandskydd i enlighet med lagstiftning.

BIS Pacifyre® AWM III Brandkrage har testats utförligt av institut i flera olika länder och möter enkelt dagens byggregleringar i enlighet med EN1366-3. Testresultaten är erkända av flera olika europeiska testinstitut.



Tillämpningar

Godkända rör/rörledningssystem EI 60:

■ Ljudreducerande rörledningssystem t.ex.:

- Friatec: Friaphon, dBlue
- Geberit: Silent-db20, Silent-PP
- Wavin: Wavin AS, SiTech
- PipeLife: PP Master
- Rehau: Raupiano PLUS

■ Brännbara rörledningssystem (upp till ytterdiameter; 200 mm) i alla vanliga rörmaterial t.ex.:

- PVC
- PP
- PE
- PE-X
- ABS eller ASA

■ Rör (upp till ytterdiameter; 200 mm) för central dammsugning och pneumatiska sändarsystem

Godkända isoleringar och tätningar:

- PE-ljudisolering ≤ 9 mm
- Syntetisk gummiisolering ≤ 32 mm
- ≤ 15 mm Tangit FP 430 Brand Akrylat
- ≤ 10 mm mineralull (lös)
- Murbruk, puts, betong (t.ex. BIS Pacifyre® FPM Brand Cement)

Obs!

Walraven rekommenderar att alla individuella genomföringar av BIS Pacifyre® AWM III Brandkrage installationsmärks med ett BIS Pacifyre® ID-Kort.

Funktioner och fördelar

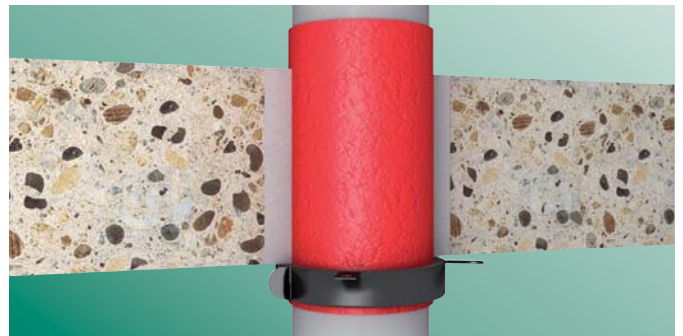
- Noll avstånd är möjligt mellan brandkragarna.
- Låg kraghöjd, vilket underlättar inbyggnad vid böjar, uttag och T-fogar nära vägg eller tak
- I problematiska byggnationer kan en överdimensionerad krage användas (upp till högst 3 storlekar större än röret)
- Installation är möjligt utan extra fixering (genom att enkelt böja och dra fixeringsflikarna)
- Lämpar sig för fuktiga förhållanden
- Ska installeras på var sida av väggen eller 1 st i taket
- 2-delad kragkonstruktion förenklar installation
- Varierande finish möjligheter, t.ex. akryltätning eller murbruk



Genomföring med brandkrage och valfri ljudisolering



Inbyggda lösningar, solida och lätta skiljeväggar ≥ 100 mm



Inbyggda lösningar, tak ≥ 150 mm

Teknisk information

Rör	Brandkrage			Artikel Nr.	Antal fixeringsflikar
	Ytterdiameter (mm)	Innerdiameter (mm)	Ytterdiameter (mm)		
32	38	47	26	213 5 032034	2
40	46	55	26	213 5 040042	2
50	56	65	26	213 5 050052	2
63	69	82	26	213 5 063065	4
75	81	94	26	213 5 075077	4
90	96	114	26	213 5 090092	4
100/110	116	134	26	213 5 110112	4
125	132	150	40	213 5 125125	4
135/140	144	168	40	213 5 140140	4
160	164	188	40	213 5 160160	4
180	184	218	40	213 5 180180	4
200	204	238	40	213 5 200200	4

Andra mått på begäran.

Rätt kombination

Tangit FP 430 Brand Akrylat

För brandmotstånd och röktäta tätningar av hål och fogar ≤ 15 mm

Artikel Nr.: 218 1 430

BIS Pacifyre® FPM Brand Cement

Brandskyddande och röktätt murbruk (A1) för säker tätning av hål och fogar

Artikel Nr.: 218 0 015300

BIS Pacifyre® ID-Kort

För märkning, identifiering och inspektion. För alla BIS Pacifyre rörgenomföringar

Artikel Nr.: 214 9 999912 (kort för väggar och tak)

215 9 999912 (kort för väggar och tak)



Installationsinstruktioner BIS Pacifyre® AWM III Brandkrage



1. Installera rör och använd om önskas ljudisolering



2. Se till att röktätning används i hålet (t.ex. med BIS Pacifyre® FPM Brand Cement eller Tangit FP 430 Brand Akrylat)



3. Välj korrekt kragstorlek (i problematiska byggnationer kan en överdimensionerad krage användas (upp till högst 3 storlekar större än röret))



4. Borra eller vik flikarna (se bild under special tillämpningar)



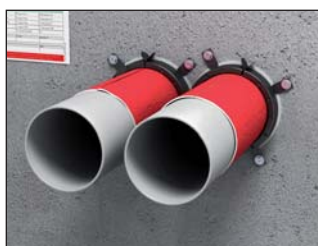
5. Fixera med hjälp av medföljande skruvar



6. Installationsmärk med BIS Pacifyre® ID-Kort

Obs! Riktlinjer från allmänna byggregleringar måste beaktas.

Special tillämpningar



Null avstånd möjligt mellan kragarna



Brännbara rör upp till 200 mm i ytterdiameter



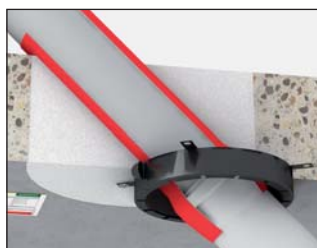
Fixeringsflikar, inmurade (vinklade i 90°)



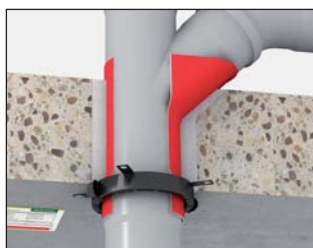
Med PE-isolering ≤ 9 mm (eller ≤ 32 mm syntetisk gummi isolering)



Böj direkt under taket



Lämplad för diagonala genomföringar



T-fog nära genomföring

BIS Pacifyre® IWM III Brandtejp

Produktbeskrivning

Brandtejp för plaströr (brännbara) och rörsystem. För öppningar i väggar (solida eller lätta skiljeväggar) och tak med krav på brand-skydd i enlighet med lagstiftning. BIS Pacifyre® IWM III Brandtejp har testats utförligt av institut i flera olika länder och möter enkelt lagens byggregleringar i enlighet med EN1366-3. Testresultaten är erkända av flera olika europeiska testinstitut.

Tekniska detaljer

- Mått: 12,5 m x 50 mm x 2,0 mm
- Självhäftande tejp
- Artikel nr. 213 6 050125

Tillämpningar

Godkända rör/rörledningssystem EI 60:

- Ljudreducerande rörledningssystem (isolerade eller icke isolerade) t.ex.:
 - Friatec: Friaphon, dBlue
 - Geberit: Silent-db20, Silent-PP
 - Wavin: Wavin AS, SiTech
 - PipeLife: PP Master
 - Rehau: Raupiano PLUS
- Brännbara rörledningssystem (upp till yttre diameter 200 mm) i alla vanliga rörmaterial, t.ex.:
 - PVC
 - PP
 - PE
 - PE-X
 - ABS eller ASA
- Alu-Pex rör ≤ 110 mm (isolerade eller icke isolerade)
- Rör (upp till ytterdiameter på 200 mm) för central dammsugning och pneumatiska sändarsystem

Godkända isoleringar och tätningar:

- Syntetisk gummi isolering ≤ 32 mm
- ≤ 15 mm Tangit FP 430 Brand Akrylat
- Murbruk, puts, betong (t.ex. BIS Pacifyre® FPM Brand Cement)

Obs!

Walraven rekommenderar att alla individuella penetrationer med en BIS Pacifyre® IWM III Brandtejp installationsmärks med ett BIS Pacifyre® ID-Kort.



Funktioner och fördelar

- Noll avstånd möjligt mellan röröppningarna
- Lämplig för 40 mm schaktväggar
- Inga verktyg, borring eller extra fixeringsmaterial behövs
- Endast 1 rulle till talrika genomföringar
- Enkel att bygga in: vira tejpens runt röret, för in i öppningen och du är klar!
- Även lämpligt för områden som är svåra att komma åt, såsom hörn
- Självhäftande tejp vilket ger hög flexibilitet
- Lämpligt i fuktiga miljöer
- Problemlösare: enkelt att modifiera på plats

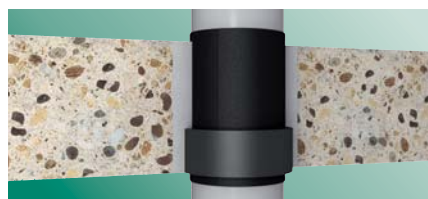


Genomföring med valbar ljudisolering

BIS Pacifyre® IWM III Brandtejp



Inbyggd lösning i lätta skiljeväggar ≥ 100 mm



Inbyggd lösning, tak ≥ 150 mm

Tillämpning och förbrukningstabell BIS Pacifyre® IWM III i kombination med plaströr ($\varnothing \leq 200$ mm)

Yttre \varnothing (mm)	Rör (icke isolerade)			Rör (isolerade) med syntetiskt gummi						
	Antal lager (st.)	Längd (mm)	Antal genomföringar med 1 rulle	Antal lager (st.)	6 mm	9 mm	13 mm	19 mm	25 mm	32 mm
					Brandtejp, längd vid isoleringstjocklek					
16	1	76	164	1	113	132	157	195	233	277
20	1	88	142	1	126	145	170	208	245	289
25	1	104	120	1	142	161	186	223	261	305
32	1	126	99	1	164	183	208	245	283	327
40	1	151	82	1	189	208	233	271	308	352
50	1	183	68	1	219	239	264	302	340	384
63	1	223	56	1	260	280	305	343	380	424
75	1	261	47	1	298	318	343	380	418	462
90	2	591	21	2	665	704	754	830	905	993
110	2	717	17	2	791	830	880	955	1.031	1.119
125	6	2.382	5	6	2.607	2.721	2.872	3.098	3.324	3.588
135	6	2.570	4	6	2.795	2.909	3.060	3.286	3.513	3.777
140	6	2.664	4	6	2.890	3.004	3.155	3.381	3.607	-
160	6	3.041	4	6	3.267	3.381	3.532	3.758	-	-
180	8	4.549	2	8	4.850	5.002	-	-	-	-
200	8	5.052	2	8	-	-	-	-	-	-

- Angivna längder gäller för takgenomföringar. En överlappning av 20 mm är medräknad. För vägggenomföringar måste BIS® Pacifyre IWM Fire Band III monteras på båda sidor av väggen.
- För schaktväggar gäller: rör $\varnothing \leq 50$ mm: 1 varv / rör $\varnothing 51$ till 75 mm: 2 varv / rör $\varnothing 76$ till 110 mm: 3 varv.

Tillämpning och förbrukningstabell BIS Pacifyre® IWM III Alu-Pex rör ($\varnothing \leq 110$ mm)

Yttre \varnothing (mm)	Rör (icke isolerade)			Rör (isolerade) med syntetiskt gummi						
	Antal lager (st.)	Längd (mm)	Antal genomföringar med 1 rulle	Antal lager (st.)	6 mm	9 mm	13 mm	19 mm	25 mm	32 mm
					Brandtejp, längd vid isoleringstjocklek					
16	2	126	99	2	201	239	289	365	440	528
20	2	151	82	2	227	264	315	390	465	553
25	2	183	68	2	258	296	346	421	497	585
32	2	227	55	2	302	340	390	465	541	629
40	2	277	45	2	352	390	440	516	591	679
50	4	654	19	4	805	880	981	1.131	1.282	1.458
63	4	817	15	4	968	1.043	1.144	1.295	1.445	1.621
75	4	968	12	4	1.119	1.194	1.295	1.445	1.596	1.772
90	4	1.156	10	4	1.307	1.383	1.483	1.634	1.785	1.961
110	4	1.408	8	4	1.559	1.634	1.735	1.885	2.036	2.212

- Angivna längder gäller för takgenomföringar. En överlappning av 20 mm är medräknad. För vägggenomföringar måste BIS® Pacifyre IWM Fire Band III monteras på båda sidor av väggen.
- För schaktväggar gäller: rör $\varnothing \leq 50$ mm: 1 varv / rör $\varnothing 51$ till 75 mm: 2 varv / rör $\varnothing 76$ till 110 mm: 3 varv.

Rätt kombination

Tangit FP 430 Brand Akrylat

För brandmotstånd och röktäta tätningar av hål och fogar ≤ 15 mm
Artikel Nr.: 218 1 430

BIS Pacifyre® FPM Brand Cement

Brandskyddande och röktätt murbruk (A1) för säker tätning av hål och fogar
Artikel Nr.: 218 0 015300

BIS Pacifyre® ID-Kort

För märkning, identifiering och inspektion. För alla BIS Pacifyre rörgenomföringar
Artikel Nr.: 214 9 999912 (kort för väggar och tak)
215 9 999912 (kort för väggar och tak)



Installationsinstruktioner BIS Pacifyre® IWM III Brandtejp



1. Installera rör och använd om önskas ljudisolering



2. Vira tejen runt röret (eller isoleringen) med en överlappning om 20 mm (observera antal lager som krävs, se tabell)



3. För tejen in i väggen / taket (se till att den ligger slät mot ytan)



4. Se till att röktätning används för det ringformade hålet (t.ex. med BIS Pacifyre® FPM Brand Cement eller Tangit FP 430 Brand Akrylat)



5. Dubbelkontrollera genomföringen



6. Installationsmärk med BIS Pacifyre® ID-Kort

Obs! Riktlinjer från allmänna byggregleringar måste beaktas.

Specialtillämpningar



Null avstånd möjligt mellan röröppningarna



Brännbara rör upp till ytterdiameter ≤ 200 mm icke isolerade eller isolerade med syntetiskt gummi



Alu-Pex rör upp till ytterdiameter ≤ 110 mm (icke isolerade)



Alu-Pex rör upp till ytterdiameter ≤ 110 mm isolerade med syntetiskt gummi

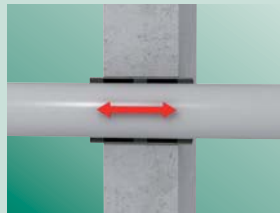
BIS Pacifyre® MK II Brandmanschett

Brand-, rök- och ljudisolering

BIS Pacifyre® MK II Brandmanschett gör en rörgenomföring rökfri och brandresistent. I bostäder, fabriker, sjukhus, kontor eller andra faciliteter har BIS Pacifyre® MK II installerats runt rör genom golv, tak, täta väggar och modulära väggar. BIS Pacifyre® MK II Brandmanschett säkerställer att brandceller enkelt följer de byggregler som finns.



Perfekt röktätning



Fri expansion och kontraktion



Helt färdig genomföring

Produktfördelar

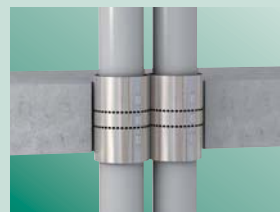
- Förhindrar att brand sprids
- Förhindrar att rök sprids
- Förhindrar att ljud leds
- Förblir funktionell under flera årtionden utan underhåll
- Expansion och kontraktion av röret förblir möjligt
- Innehåller inga farliga material
- Utsöndrar inga giftiga gaser eller rök i fall av brand

Installationsfördelar

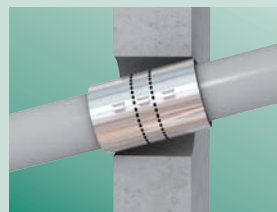
- Enkel och lätt att installera
- Endast en hylsa per öppning
- Nära väggavstånd
- För rör i alla riktningar!



Små utrymmen



Noll avstånd möjligt mellan hmanschetterna



Alla riktningar!

Nordic countries
Danmark – Sverige – Suomi – Norge – Island

Walraven B.V.

P.O. Box 15
3640 AA Mijdrecht (NL)
salgnorden@walraven.com



Danmark

Tel. +45 46 37 05 10
Fax +45 46 37 05 15

Sverige

Tel. +46 (0)40 36 54 20
Fax +46 (0)40 36 54 15

Suomi, Norge & Island

Tel. +31 (0)297 23 30 17
+31 (0)297 23 30 04
Fax +31 (0)297 23 30 99

Walraven Group

Mijdrecht (NL) · Tienen (BE) · Bayreuth (DE)
Grenoble (FR) · Banbury (GB) · Madrid (ES)
Barcelona (ES) · Mladá Boleslav (CZ)
Kraków (PL) · Kyiv (UA) · Moscow (RU)
Detroit (US) · Shanghai (CN)

walraven.com

Din återförsäljare:

┌

└

┌

└