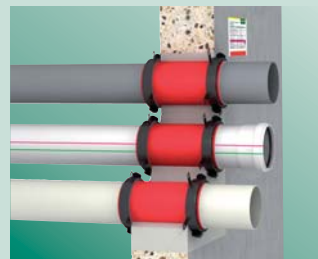
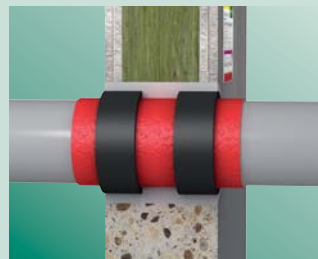
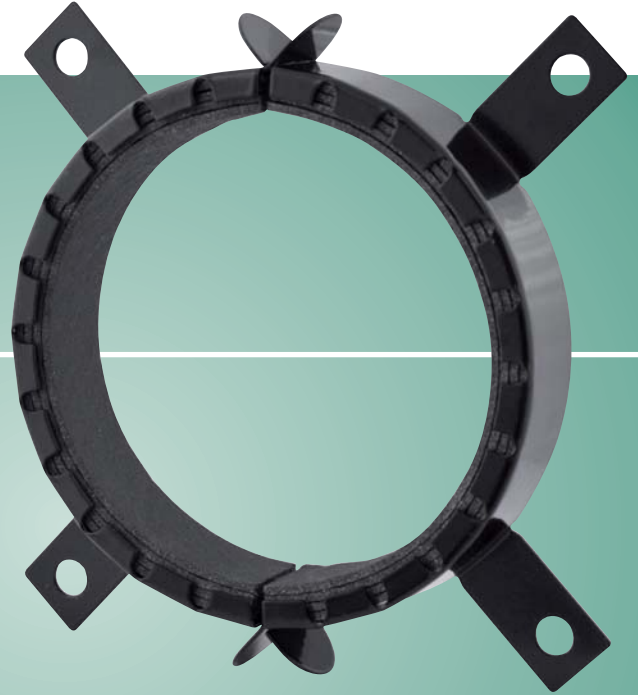


BIS Pacifyre® AWM III Brandkrave BIS Pacifyre® IWM III Brandtape



BIS Pacifyre® AWM III Brandkrave

Produktbeskrivelse

Brandkrage til plastrør og rørsystemer. Til åbninger i vægge (massive vægge eller lette skillevægge) og lofter med krav om brandsikring i overensstemmelse med gældende lovgivning. BIS Pacifyre® AWM III Brandkraven er blevet grundigt testet af institutter i forskellige lande, og lever med lethed op til nutidens byggetekniske krav i overensstemmelse med EN 1366-3. Testresultaterne er anerkendt af forskellige testinstitutter i hele Europa.



Anvendelsesformål

Godkendte rør / rørsystemer af EI 60-kvalitet:

- Støjreducerende rørsystemer eks:
 - Friatec: Friaphom, dBlue
 - Geberit: Silent-db20, Silent-PP
 - Wavin: Wavin AS, SiTech
 - PipeLife: PP Master
 - Rehau: Raupiano PLUS
- Brændbare rørsystemer (udvendig diameter op til 200 mm) i alle gængse rørmaterialer, eks:
 - PVC
 - PP
 - PE
 - PE-X
 - ABS eller ASA
- Rør (udvendig diameter op til 200 mm) til central støvudsugning og pneumatiske afsendelsessystemer

Godkendte isoleringer og tætninger:

- PE-støjisolering ≤ 9 mm
- Syntetisk gummiisolering ≤ 32 mm
- ≤ 10 mm Tangit FP 430 Brandhæmmende Akrylfugemasse
- ≤ 10 mm mineraluld (løst)
- Mørtel, puds, beton (eks BIS Pacifyre® FPM Brandhæmmende Mørtel)

OBS!

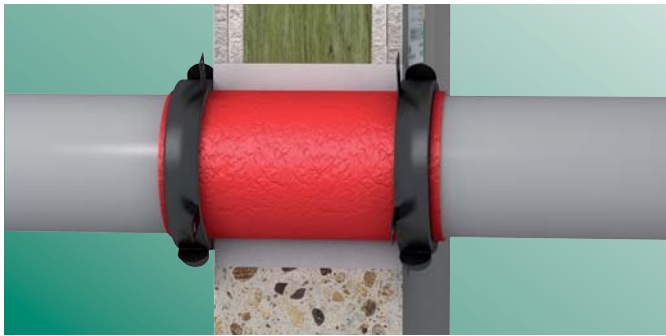
Walraven anbefaler at hver enkelt gennemføring, der indeholder en BIS Pacifyre® AWM III Brandkrave, markeres med et BIS Pacifyre® ID-Kort.

Funktioner og fordele

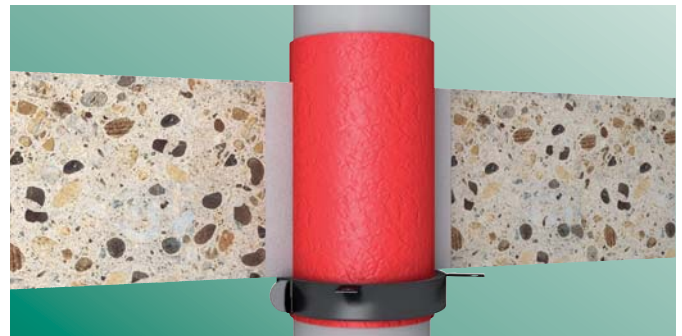
- Mulighed for nul afstand mellem brandkraver
- Lav kragehøjde giver plads til konstruktion af bøjninger, stik og T-muffer tæt på væggen eller loftet
- I problematiske bygningssituationer kan der anvendes en større krage (op til maks. 3 ekstra størrelser)
- Montering er muligt uden brug af ekstra fastgørelsesmateriale (ved blot at bukke og skubbe låsetapperne)
- Egnede til fugtige forhold
- Skal fastgøres på begge side af væggen, dog kun 1 i loftet
- Enkel montering takket være todelt kravekonstruktion
- Forskellige færdigbehandlingsmuligheder, eks: akrylfugemasse, mørtel, osv.



Åbning med valgfri støjisolering



Anvendelse i massive og lette skillevægge ≥ 100 mm



Anvendelse i lofter ≥ 150 mm

Tekniske specifikationer

Rør	Kræve			Artikel nr.	Antal låsetapper
	Udvendig rør diameter (mm)	Indvendig diameter (mm)	Indvendig rør diameter (mm)		
32	38	47	26	213 5 032034	2
40	46	55	26	213 5 040042	2
50	56	65	26	213 5 050052	2
63	69	82	26	213 5 063065	4
75	81	94	26	213 5 075077	4
90	96	114	26	213 5 090092	4
100/110	116	134	26	213 5 110112	4
125	132	150	40	213 5 125125	4
135/140	144	168	40	213 5 140140	4
160	164	188	40	213 5 160160	4
180	184	218	40	213 5 180180	4
200	204	238	40	213 5 200200	4

Andre mål kan fås på anmodning

Den rette kombination

Tangit FP 430 Brandhæmmende Akrylfugemasse

For brandsikker og røgtæt forsejling af runde huller og fuger ≤ 10 mm

Artikel nr.: 218 1 430

BIS Pacifyre® FPM

BIS Pacifyre® FPM Cement er velegnet til tætning af åbninger rundt om rør- og kabelgennemføringer i sprækker, revner og huller i vægge eller lofter.

Artikel nr.: 218 0 015300

BIS Pacifyre® ID-Kort

Til mærkning, identificering og eftersyn. Til alle BIS Pacifyre® Rørgennemføringer

Artikelnr.: 214 9 999913 (kort, til vægge og lofter)

215 9 999913 (selvklæbende, til rør og log-bøger)



Brugsanvisning BIS Pacifyre® AWM III



1. Påmonter røret og fastgør lydisoleringen om nødvendigt



2. Sørg for at hullet er røgtæt (eks. med BIS Pacifyre® FPM Brandhæmmende Mørtel eller TangitFP 430 Brandhæmmende Akrylfugemasse)



3. Vælg den korrekte kravestørrelse (ved problematiske bygningsituationer tillades brugen af en krave, der er op til tre gange større)



4. Bor hullet (det er tilladt at bukke og skubbe låsetapperne)



5. Spænd fast med de tilhørende skruer



6. Påsæt BIS Pacifyre® ID-Kort

Bemærk: De generelle retningslinjer for indbygning skal overholdes.

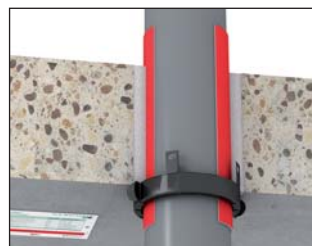
Særlige anvendelsesformål



Mulig nulafstand mellem rørene



Brandbare rør op til 200 mm i udvendig diameter



Låsetapper indlemmede i muren (90 grader)



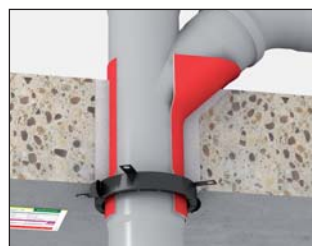
Med PE-isolering ≤ 9 mm (eller ≤ 32 mm Synthetisk gummiisolering)



Bukkes direkte under loftet



Er også egnet til diagonal gennemføringer



T-muffe sidder tæt på gennemføringer

BIS Pacifyre® IWM III Brandtape

Produktbeskrivelse

Brandtape til plastrør og rørsystemer. Til åbninger i vægge (massive vægge eller lette skillevægge) og lofter med krav om brandsikring i overensstemmelse med gældende lovgivning. BIS Pacifyre® IWM III Brandtape er blevet grundigt testet af institutter i forskellige lande og lever med lethed op til nutidens byggetekniske krav i overensstemmelse med EN 1366-3. Testresultaterne er anerkendt af forskellige testinstitutter i hele Europa.

Tekniske detaljer

- Mål: 12,5 m x 50 mm x 2,0 mm
- Selvklæbende over den fulde længde
- Artikelnr. 213 6 050125

Applikationer

Godkendte rør / rørsystemer af EI 60-kvalitet:

- Støjreducerende rørsystemer (isolerede og uisolerede) eks:
 - Friatec: Friaphon, dBlue
 - Geberit: Silent-db20, Silent-PP
 - Wavin: Wavin AS, SiTech
 - PipeLife: PP Master
 - Rehau: Raupiano PLUS
- Brændbare rørsystemer (udvendig diameter op til 200 mm) i alle gængse rørmaterialer, eks:
 - PVC
 - PP
 - PE
 - PE-X
 - ABS eller ASA
- Multilagstrør ≤ 110 mm (isolerede og uisolerede)
- Rør (udvendig diameter op til 200 mm) til central støvudsugning og pneumatiske afsendelsessystemer

Godkendte isoleringer og tætninger:

- Syntetisk gummiisolering ≤ 32 mm
- ≤ 10 mm Tangit FP 430 Brandhæmmende Akrylfugemasse
- Mørtel, puds, beton (eks BIS Pacifyre® FPM Brandhæmmende Mørtel)

OBS!

Walraven anbefaler at hver enkelt gennemføring, der indeholder en BIS Pacifyre® IWM III Brandtape, markeres med et BIS Pacifyre® ID-Kort.



Funktioner og fordele

- Mulighed for nul afstand mellem røråbninger
- Egnede til 40 mm skaktvægge
- Der kræves ikke værktøj, boring eller ekstra fastgørelsesmaterialer
- Én rulle er nok til mange gennemføringer
- Let at anvende: Anbring tapen rundt om røret, skub det forsigtigt ind i åbningen – så er du færdig!
- Der behøves kun et lille antal lag, så det er muligt at bore et mindre hul
- Er også velegnet til områder, der er svært tilgængelige, såsom hjørner
- Høj fleksibilitet takket være selvklæbende egenskaber
- Egnede til brug i fugtige omgivelser
- Problemløser: nem at tilpasse på arbejdspladsen



Åbning med valgfri støjisolering

BIS Pacifyre® IWM III Brandtæpe



Anvendelse i massive vægge og skillevægge ≥ 100 mm



Anvendelse i lofter ≥ 150 mm

Anvendelses- og forbrugstabel BIS Pacifyre® IWM III til plastrør ($\varnothing \leq 200$ mm)

Udvendig \varnothing (mm)	Rør (uisolerede)			Rør (isolerede) med syntetisk gummi						
	Antal lag (styk)	Længde (mm)	Antal gennemføringer pr. rulle	Antal lag (styk)	6 mm	9 mm	13 mm	19 mm	25 mm	32 mm
					Brand tape længde ved isoleringstykkelse					
16	1	76	164	1	113	132	157	195	233	277
20	1	88	142	1	126	145	170	208	245	289
25	1	104	120	1	142	161	186	223	261	305
32	1	126	99	1	164	183	208	245	283	327
40	1	151	82	1	189	208	233	271	308	352
50	1	183	68	1	219	239	264	302	340	384
63	1	223	56	1	260	280	305	343	380	424
75	1	261	47	1	298	318	343	380	418	462
90	2	591	21	2	665	704	754	830	905	993
110	2	717	17	2	791	830	880	955	1.031	1.119
125	6	2.382	5	6	2.607	2.721	2.872	3.098	3.324	3.588
135	6	2.570	4	6	2.795	2.909	3.060	3.286	3.513	3.777
140	6	2.664	4	6	2.890	3.004	3.155	3.381	3.607	-
160	6	3.041	4	6	3.267	3.381	3.532	3.758	-	-
180	8	4.549	2	8	4.850	5.002	-	-	-	-
200	8	5.052	2	8	-	-	-	-	-	-

- De anførte længder gælder for loftsgennemføringer. Et overlap på 20 mm er inkluderet.
For væg gennemføringer skal BIS Pacifyre® IWM III Brandtæpe monteres på begge sider af væggen.
- For skaktvægge gælder: \varnothing rør ≤ 50 mm: 1 lag / \varnothing rør 51 - 75 mm: 2 lag / \varnothing rør 76 - 110 mm: 3 lag.

Anvendelses- og forbrugstabel BIS Pacifyre® IWM III til multilagstrør ($\varnothing \leq 110$ mm)

Udvendig \varnothing (mm)	Rør (uisolerede)			Rør (isolerede) med syntetisk gummi						
	Antal lag (styk)	Længde (mm)	Antal gennemføringer pr. rulle	Antal lag (styk)	6 mm	9 mm	13 mm	19 mm	25 mm	32 mm
					Brand tape længde ved isoleringstykkelse					
16	2	126	99	2	201	239	289	365	440	528
20	2	151	82	2	227	264	315	390	465	553
25	2	183	68	2	258	296	346	421	497	585
32	2	227	55	2	302	340	390	465	541	629
40	2	277	45	2	352	390	440	516	591	679
50	4	654	19	4	805	880	981	1.131	1.282	1.458
63	4	817	15	4	968	1.043	1.144	1.295	1.445	1.621
75	4	968	12	4	1.119	1.194	1.295	1.445	1.596	1.772
90	4	1.156	10	4	1.307	1.383	1.483	1.634	1.785	1.961
110	4	1.408	8	4	1.559	1.634	1.735	1.885	2.036	2.212

- De anførte længder gælder for loftsgennemføringer. Et overlap på 20 mm er inkluderet.
For væg gennemføringer skal BIS Pacifyre® IWM III Brandtæpe monteres på begge sider af væggen.
- For skaktvægge gælder: \varnothing rør ≤ 50 mm: 1 lag / \varnothing rør 51 - 75 mm: 2 lag / \varnothing rør 76 - 110 mm: 3 lag.

Den rette kombination

Tangit FP 430 Brandhæmmende Akrylfugemasse

Til brandsikker og røgtæt fyldning af hunde huller og fuger ≤ 10 mm

Artikelnr.: 218 1 430

BIS Pacifyre® FPM

BIS Pacifyre® FPM Cement er velegnet til tætning af åbninger rundtom rør- og kabelgennemføringer i sprækker, revner og huller i vægge eller lofter.

Artikel nr. 218 0 015300

BIS Pacifyre® ID-Kort

Til mærkning, identificering og eftersyn. Til alle BIS Pacifyre® Rørgennemføringer

Artikelnr.: 214 9 999913 (kort, til vægge og lofter)

215 9 999913 (selvklæbende, til rør og log-bøger)



Brugsanvisning BIS Pacifyre® IWM III



1. Påmonter røret og fastgør lydisoleringen om nødvendigt



2. Fastgør tapen rundt om røret (eller isoleringen) med et 20 mm overlap (Vær opmærksom på antal lag, se tabel)



3. Skub tapen ind i væggen /loftet (sørg for at den flugter med overfladen)



4. Sørg for at røgtætte hullet (eks. med BIS Pacifyre® FPM Brandhæmmende Mørtel eller TangitFP 430 Brandhæmmende Akrylfugemasse)



5. Dobbelttjek gennemføringen



6. Pæsæt BIS Pacifyre® ID-Kort

Bemærk: De generelle retningslinjer for indbygning skal overholdes.

Særlige anvendelsesformål



Mulighed for nul afstand mellem røråbninger



Brændbare rør med en udvendig diameter på op til 200 mm (uisolerede eller isolerede med syntetisk gummi)



Multilagsrør med en udvendig diameter på op til 110 mm (uisoleret)



Multilagsrør med en udvendig diameter op til 110 mm isoleret med syntetisk gummi

BIS Pacifyre® MK II Brandmanchet (indbygget)

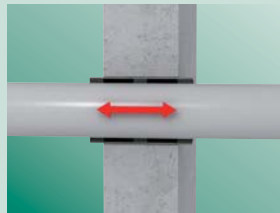
Brand-, røg- og støjreducering

BIS Pacifyre® MK II Brandmanchetten er enkomponentsmanchet, som kan bruges til at gøre rørgennemføringer røgfri og brandsikre. BIS Pacifyre® MK II kan monteres omkring rør gennem gulve, lofter, massive vægge og modulopbyggede vægge i boliger, på fabrikker, hospitaler, kontorer eller andre bygninger til beboelse.

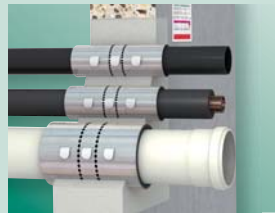
BIS Pacifyre® MK II Brandmanchetter skaber brandceller, som er i overensstemmelse med bygningsreglementet.



Perfekt røgtætning



Frihed til ekspansion og sammentrækning



Helt afsluttet åbning

Funktionsmæssige fordele

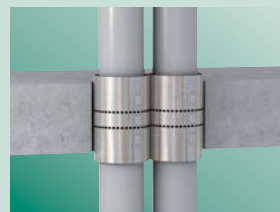
- Forhindrer at branden spredes
- Forhindrer at røgen spredes
- Forhindrer overførsel af støj
- Forbliver funktionsdygtig i årtier uden vedligeholdelse
- Røret kan stadig ekspandere og sammentrækkes
- Indeholder ingen farlige materialer
- Afgiver ingen giftige gasser eller røg i tilfælde af brand

Installations fordele

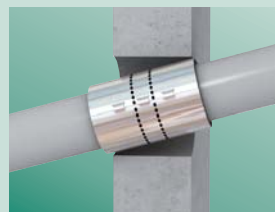
- Hurtig og nem at montere uden særlig uddannelse
- Blot én manchet pr. Gennemføring
- Uafhængig af vægafstand
- Tæt afstand til væggen
- Til rør i alle retninger!



Lille afstand



Mulighed for nul afstand mellem mancherterne



Til rør i alle retninger!

Nordic countries
Danmark – Sverige – Suomi – Norge – Island

Walraven B.V.

P.O. Box 15
3640 AA Mijdrecht (NL)
salgnorden@walraven.com



Danmark

Tel. +45 46 37 05 10
Fax +45 46 37 05 15

Sverige

Tel. +46 (0)40 36 54 20
Fax +46 (0)40 36 54 15

Suomi, Norge & Island

Tel. +31 (0)297 23 30 17
+31 (0)297 23 30 04
Fax +31 (0)297 23 30 99

Walraven Group

Mijdrecht (NL) · Tienen (BE) · Bayreuth (DE)
Grenoble (FR) · Banbury (GB) · Madrid (ES)
Barcelona (ES) · Mladá Boleslav (CZ)
Kraków (PL) · Kyiv (UA) · Moscow (RU)
Detroit (US) · Shanghai (CN)

walraven.com

Din grossist:

┌

└

┌

└