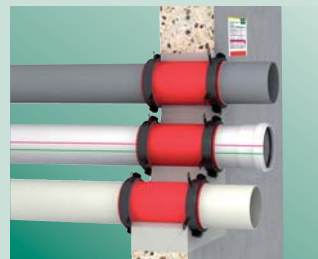
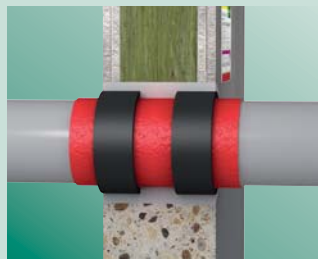
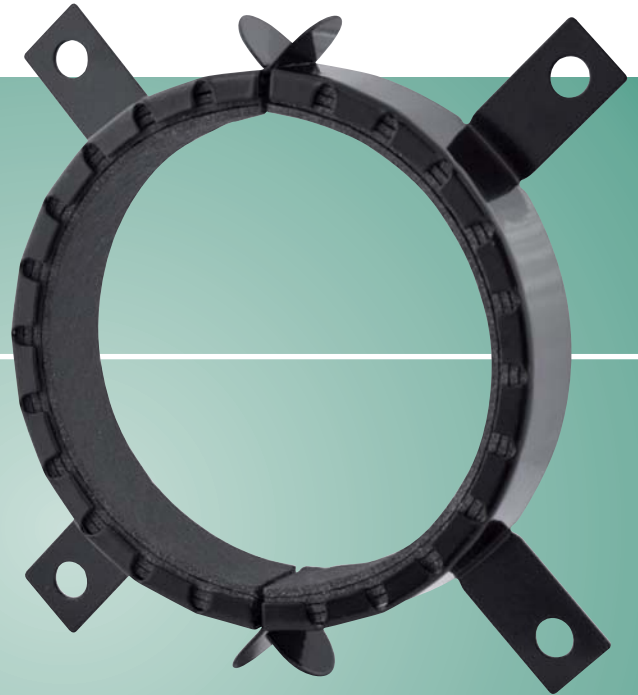


## BIS Pacifyre® AWM III Protipožární manžeta BIS Pacifyre® IWM III Protipožární páska



# BIS Pacifyre® AWM III Protipožární manžeta

## Popis výrobku

Vnější protipožární manžeta pro plastové (hořlavé), potrubí a potrubní systémy.

Pro otvory ve stěnách (pevné stěny nebo lehké příčky) a stropy s požadavky na požární ochranu v souladu s právními předpisy. BIS Pacifyre® AWM III Protipožární manžeta byla rozsáhle testována ústavy v různých zemích a odpovídá dnešním stavebním předpisům dle normy EN 1366 -3. Výsledky testu jsou uznány podle různých zkušebních ústavů po celé Evropě.



## Oblast použití

### Přípustná potrubí / potrubní systémy v kvalitě EI 60:

■ Odhlučňené odpadní potrubí do většího průměru 160, jako např.:

- Friatec: Systémy Friaphon
- Geberit: Systémy dB20
- Ostendorf: Systémy Skolan dB
- Poloplast: Systémy PoloKal NG
- Rehau: Systémy Raupiano plus

■ Hořlavé potrubní systémy (až do průměru 200 mm) ve všech běžných potrubních materiálech, např.:

- PVC-U nebo PVC-HI
- PP-HT
- PE-HD
- PE-X
- ABS nebo ASA

■ Potrubí (až do většího průměru 200 mm) pro centrální odsávání prachu a pneumatické systémy

### Schválené izolace a těsnění:

- PE zvuková izolace ≤ 9 mm
- Izolace syntetická guma ≤ 32 mm
- ≤ 10 mm Tangit FP 430 protipožární akrylát
- ≤ 10 mm minerální vlna (volná)
- Malta, sádkokarton, beton (např.: BIS Pacifyre® FPM Protipožární malta)

### Poznámka:

Walraven doporučuje označit každý jednotlivý průchod s BIS Pacifyre® AWM III Protipožární manžetou pomocí BIS Pacifyre® ID-Karta nebo samolepkou.

## Vlastnosti a výhody

- Je možná nulová vzdálenost mezi manžetami
- Nízký profil manžety, umožňuje vytváření ohybů, spojů a T-spojů blízko zdi nebo stropu
- V problémových situacích se zabudováním je dovoleno použít větší rozměr manžety (max. 3)
- Montáž je možná bez dodatečných upevňovacích prostředků (pouhým ohnutím a zasunutím upevňovacích křidélek)
- Vhodné pro vlhké prostředí
- Měla by být instalována na obou stranách stěny / stropu
- Snadná instalace díky 2 dílné konstrukci
- Různé možnosti ukončení, např.: akrylový tmel, malta, atd.



Průchod s volitelnou zvukovou izolací



Instalace v situaci s pevnou a lehkou přičkou  $\geq 100$  mm



Instalace v situaci se stropem  $\geq 150$  mm

## Technické údaje

Potrubí Vnější průměr potrubí (mm)	Protipožární manžeta			Katalogové číslo	Počet upevňovacích křidélek
	Vnitřní průměr (mm)	Vnější průměr (mm)	Výška (mm)		
32	38	47	26	213 5 032034	2
40	46	55	26	213 5 040042	2
50	56	65	26	213 5 050052	2
63	69	82	26	213 5 063065	4
75	81	94	26	213 5 075077	4
90	96	114	26	213 5 090092	4
100/110	116	134	26	213 5 110112	4
125	132	150	40	213 5 125125	4
135/140	144	168	40	213 5 140140	4
160	164	188	40	213 5 160160	4
180	184	218	40	213 5 180180	4
200	204	238	40	213 5 200200	4

Ostatní dimenze na požádání.

## Ta správná kombinace

### Tangit FP 430 Protipožární akrylát

Pro požární odolnost a kouři těsné vyplnění otvorů nebo spojů  $\leq 10$  mm.

Kat. číslo: 218 1 430



### BIS Pacifyre® FPM Protipožární malta

Požáru odolná a kouři těsná malta (A1) pro bezpečné utěsnění otvorů a spojů.

Kat. číslo: 218 0 015300



### BIS Pacifyre® ID-Karta

Pro označení, identifikaci a inspekci. Pro všechny BIS Pacifyre® potrubní izolace.

Kat. číslo: 214 9 999906 (Karta) / 215 9 999906 (Samolepka)



## Návod k montáži BIS Pacifyre® AWM III



1. Nainstalujte potrubí a případně protihlukovou izolaci



2. Zajištěte kouři těsné utěsnění prsten cového otvoru (např. BIS Pacifyre® FPM rotipožární maltou nebo Tangit FP 430 Požárním akrylátém)



3. Vyberte manžetu, v problémových situacích se zabudováním je dovoleno použít větší rozměr manžety (max. 3)



4. Vyrvejte otvory (ohýbání a posouvání upevňovacích křídélek je povoleno)



5. Upevněte pomocí dodané sady



6. Nainstalujte BIS Pacifyre® ID-Karta

**Upozornění:** Je třeba dodržovat stavební předpisy!

## Speciální aplikace



Nulová vzdálenost mezi manžetami



Hořlavé potrubí až do většího průměru 200 mm



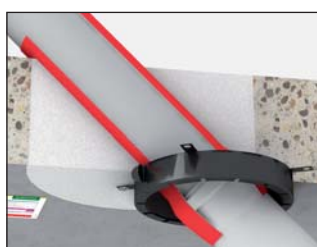
Upevňovací křídélka jsou zabetonována (90° ohnutá)



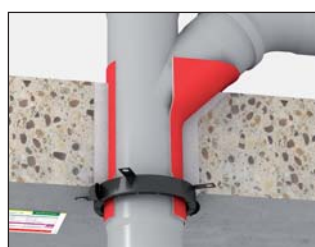
S PE izolací ≤ 9 mm (nebo ≤ 32 mm izolace ze syntetického kaučuku)



Ohyby potrubí přímo pod stropem



Možná i šikmá instalace



T-spoje blízko utěsnění

# BIS Pacifyre® IWM III Protipožární páska

## Popis výrobku

Protipožární páska k vytvoření protipožárního průchodu u hořlavého potrubí v kvalitě R90 podle DIN 4102-11, resp. DIN EN 1366-3 na stěnách (masivních stěnách nebo lehkých příčkách) a stropích s požadavky na požární ochranu podle MBO, resp. MLAR/LAR/RbALei.

Protipožární páska BIS Pacifyre® IWM III je uznána TZÚS - Prosecká 811/76a, 190 00 Praha 9, číslo certifikátu 204/C5a/2009/080-014847.

## Technické údaje

- Rozměr: 12,5 m x 50 mm x 2,0 mm
- Samolepící po celé své délce
- Kat. číslo: 213 6 050125

## Oblast použití

Přípustná potrubí / potrubní systémy v kvalitě EI 60:

- Odhlučňené potrubní systémy (izolované nebo neizolované), např.:
  - Friatec: Systémy Friaphon
  - Geberit: Systémy dB20
  - Ostendorf: Systémy Skolan dB
  - Wavin: Systém Wavin AS
- Hořlavé potrubní systémy (až do průměru 200 mm) ve všech běžných potrubních materiálech, např.:
  - PVC-U nebo PVC-HI
  - PP-HT
  - PE-HD
  - PE-X
  - ABS nebo ASA
- Více vrstvé potrubí ≤ 110 mm
- Vedení centrálních vysavačů do většího průměru 200 mm
- Vedení potrubní pošty do většího průměru 200 mm (izolované nebo neizolované)
- Potrubí (až do většího průměru 200 mm) pro centrální odsávání prachu a pneumatické systémy

### Schválené izolace a těsnění:

- Izolace syntetický kaučuk ≤ 32 mm
- ≤ 10 mm Tangit FP 430 Protipožární akrylát
- Malta, sádkarton, beton (např.: BIS Pacifyre® FPM Protipožární malta)

### Poznámka:

Walraven doporučuje označit každý jednotlivý průchod s BIS Pacifyre® IWM III Protipožární páskou pomocí BIS Pacifyre® ID-Karta nebo samolepkou.



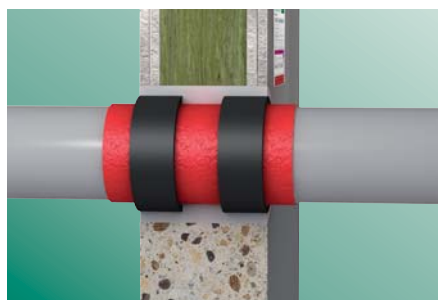
## Vlastnosti a výhody

- Nulová vzdálenost mezi průchody je možná
- Vhodné pro stěny 40 mm
- Bez nářadí, vrtání nebo extra materiálu
- Pouze 1 role na řadu průchodů
- Snadná instalace: jednoduše umístíte pásku okolo potrubí, zasuňte do otvoru a hotovo!
- Minimální požadované vrstvy, takže je možné vrtat minimální otvory
- Vhodný i pro oblasti, které jsou obtížně přístupné, jako jsou například rohy
- Vysoká flexibilita díky samolepící pásce stavebním úseku
- Vhodné pro vlhké prostředí
- Řešitel problémů: snadná modifikace

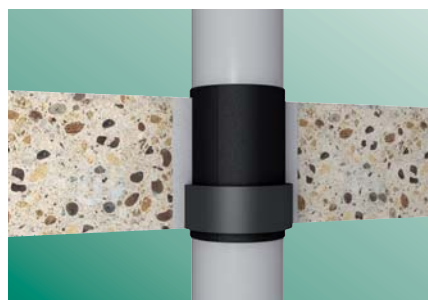


Průchod s volitelnou zvukovou izolací

# BIS Pacifyre® IWM III Protipožární páska



Instalace v plně nebo lehké přičce 100 mm



Instalace ve stropu  $\geq 150$  mm

## Aplikace a tabulka spotřeby pro plastové potrubí

Vnější průměr potrubí (mm)	Neizolované potrubí			Potrubí izolované syntetickým kaučukem						
	Počet vrstev	Délka (mm)	Počet utěsnění s 1 rolí (ks)	Počet vrstev	Protipožární páska a tloušťka izolace					
					6 mm	9 mm	13 mm	19 mm	25 mm	32 mm
16	1	76	164	1	113	132	157	195	233	277
20	1	88	142	1	126	145	170	208	245	289
25	1	104	120	1	142	161	186	223	261	305
32	1	126	99	1	164	183	208	245	283	327
40	1	151	82	2	352	390	440	516	591	679
50	1	183	68	2	414	453	503	578	654	742
63	1	223	56	2	496	534	585	660	735	823
75	1	261	47	2	571	610	660	735	811	899
90	2	591	21	3	986	1.043	1.119	1.232	1.345	1.477
110	2	717	17	3	1.174	1.232	1.307	1.420	1.533	1.665

Poznámka: zmíněné délky jsou určeny pro průchod stropem. Pro průchod ve stěně je třeba délku zdvojnásobit! Informaticd pro potrubí  $> \varnothing 110$  mm jsou dostupné na požádání.

## Aplikace a tabulka spotřeby pro vícevrstvá potrubí

Vnější průměr potrubí (mm)	Neizolované potrubí			Potrubí izolované syntetickým kaučukem						
	Počet vrstev	Délka (mm)	Počet utěsnění s 1 rolí (ks)	Počet vrstev	Protipožární páska a tloušťka izolace					
					6 mm	9 mm	13 mm	19 mm	25 mm	32 mm
16	2	126	99	2	201	239	289	365	440	528
20	2	151	82	2	227	264	315	390	465	553
25	2	183	68	2	258	296	346	421	497	585
32	2	227	55	2	302	340	390	465	541	629
40	2	277	45	2	352	390	440	516	591	679
50	4	654	19	4	805	880	981	1.131	1.282	1.458
63	4	817	15	4	968	1.043	1.144	1.295	1.445	1.621
75	4	968	12	4	1.119	1.194	1.295	1.445	1.596	1.772
90	4	1.156	10	4	1.307	1.383	1.483	1.634	1.785	1.961
110	4	1.408	8	4	1.559	1.634	1.735	1.885	2.036	2.212

Poznámka: zmíněné délky jsou určeny pro průchod stropem. Pro průchod ve stěně je třeba délku zdvojnásobit! Informaticd pro potrubí  $> \varnothing 110$  mm jsou dostupné na požádání.

## Kombinace s

### Tangit FP 430 Protipožární akrylát

Pro požární odolnost a kouři těsné vyplnění otvorů nebo spojů.

Kat. číslo: 218 1 430

### BIS Pacifyre® FPM Protipožární malta

Požáru odolná a kouři těsná malta (A1) pro bezpečné utěsnění otvorů a spojů.

Kat. číslo: 218 0 015300

### BIS Pacifyre® ID-Karta

Pro označení, identifikaci a inspekci. Pro všechny BIS Pacifyre® potrubní izolace.

Kat. číslo: 214 9 999906 (karta, pro stěny a stropy)

215 9 999906 (samolepka, pro potrubí dokumentační knihy)



## Návod k montáži BIS Pacifyre® IWM III



1. Nainstalujte potrubí a případně protihlukovou izolaci



2. Oblate pásku kolem potrubí (izolace), respektujte množství vrstev a překrytí o 20 mm!



3. Zasuňte pásku do stěny / stropu (zajistěte, ať je v jedné rovině s povrchem)



4. Utěsněte zbývající prostor proti kouři například pomocí BIS Pacifyre® FPM Protipožární malty nebo Tangit FP 430 Protipožární akrylát



5. Překontrolujte prostup



6. Umístěte BIS Pacifyre® ID-Karta

**Upozornění: Je třeba dodržovat stavební předpisy**

## Příklady použití



Nulová vzdálenost mezi prostupy



Hořlavé potrubí do většího průměru 200 mm s izolací ze syntetického kaučuku



Vícevrstvé potrubí až do tloušťky 110 mm (neizolované)



Vícevrstvé potrubí až do průměru 110 mm bez izolace nebo izolované syntetickým kaučukem

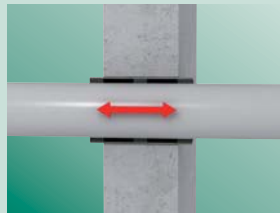
# BIS Pacifyre® MK II Protipožární manžeta (vnitřní)

## Bariéra proti ohni, kouři a zvuku

BIS Pacifyre® MK II jednodílná vnitřní manžeta pro kouři a ohni odolnému utešnění průchodu potrubí. BIS Pacifyre® MK II je jednoduchá protipožární manžeta, se kterou můžete učinit průchod potrubí volný a zároveň kouři a ohnivzdorný. V domovech, továrnách, nemocnicích, kancelářích a v mnoha dalších obytných budovách je BIS Pacifyre® MK II instalován kolem potrubí zkrze podlahy, stropy, celistvé zdi a modulární zdi. BIS Pacifyre® MK II Protipožární manžeta vyhovuje všem stavebním předpisům.



Perfektní utěsnění proti kouři



Volná expanze a kontrakce potrubí



Dokončený otvor

## Funkční výhody

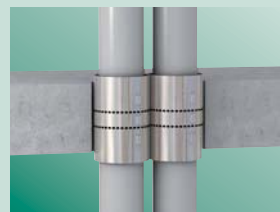
- Zabraňuje šíření ohně
- Zabraňuje šíření kouře
- Zabraňuje přenosu zvuku
- Zůstává funkční desítky let bez údržby
- Nebrání expanzi a kontrakci potrubí
- Neobsahuje žádné nebezpečné látky
- V případě ohně nevznikají žádné toxické plyny

## Instalační výhody

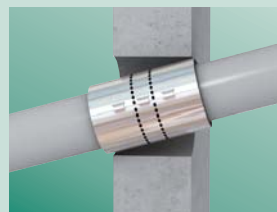
- Jednoduchá a snadná instalace, nevyžadující žádné speciální školení
- Jedna manžeta pro jeden průchod
- Blízko stěny
- Malý rozestup
- Pro potrubí v jakémkoliv směru!



Málo místa



Blízko u sebe



Jakýkoliv směr!

Česká republika  
Slovenská republika

**Walraven s.r.o.**  
Bezděčín 88  
293 01 Mladá Boleslav (CZ)  
Tel. +420 326 724 009  
Fax +420 326 737 391  
info@walraven-is.cz

**Walraven Group**

Mijdrecht (NL) · Tienen (BE) · Bayreuth (DE)  
Grenoble (FR) · Banbury (GB) · Madrid (ES)  
Barcelona (ES) · Mladá Boleslav (CZ)  
Kraków (PL) · Kyiv (UA) · Moscow (RU)  
Detroit (US) · Shanghai (CN)

[walraven.com](http://walraven.com)

Váš velkoobchod: