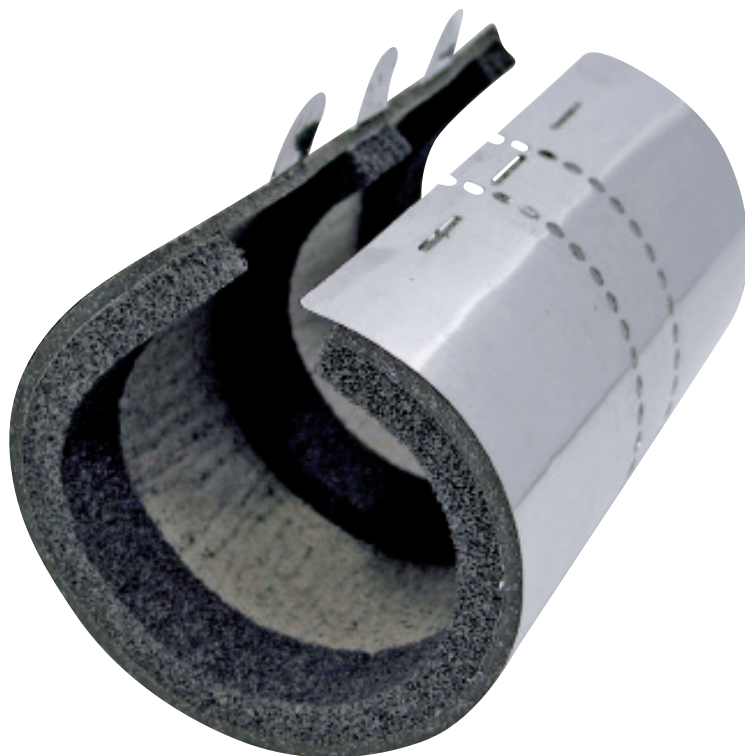


## Technische Information BIS Pacifyre® MK II Brandschutzmanschette



VKF Anwendungsbericht (Zulassung CH)

Nr. 22363 / gültig bis 31.12.2021

- BIS Pacifyre MKII Rohrabschottung

### Walraven GmbH

Postfach 125128  
95425 Bayreuth (DE)  
Tel. +49 (0)921 75 60 0  
Fax +49 (0)921 75 60 111  
info.de@walraven.com

### Walraven Group

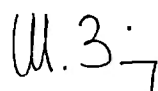
Mijdrecht (NL) · Tienen (BE) · Bayreuth (DE)  
Grenoble (FR) · Banbury (GB) · Madrid (ES)  
Barcelona (ES) · Mladá Boleslav (CZ)  
Kraków (PL) · Kyiv (UA) · Moscow (RU)  
Detroit (US) · Shanghai (CN)



## VKF Brandschutzanwendung Nr. 22363

Gruppe 223	Abschottungen/Durchführungen	
Gesuchsteller	J. van Walraven Holding B.V. Industrieweg 5 3641RK Mijdrecht Netherlands	
Hersteller	J. van Walraven Holding B.V. 3641RK Mijdrecht Netherlands	
Produkt	BSM-K	
Beschrieb	Rohrabschottung für Thermoplastleitungen aus Blechmanschette mit aufquellender Einlage, Hohlraum zwischen Manschette und Mauerdurchbruch ausgemörtelt, in Wand=100mm, in Decke=150/200mm	
Anwendung		
Unterlagen	MPA NRW, Erwitte: Prüfbericht '210003988-01' (23.05.2005), Prüfbericht '210003988-02' (07.11.2005), Prüfbericht '210005635' (01.04.2010)	
Prüfbestimmungen	VKF	
Beurteilung	Feuerwiderstandsklasse:	s. Anhang
Gültigkeitsdauer	31.12.2021	
Ausstelldatum	08.02.2017	
Ersetzt Anerkennung vom	29.02.2012	

Anerkennungsstelle der  
kantonalen Brandschutzbehörden

  
Michael Binz

  
Gérald Rappo



## VKF Nr. 22363

Gruppe 223	Abschottungen/Durchführungen	Gültigkeitsdauer	31.12.2021
Gesuchsteller	J. van Walraven Holding B.V. Industrieweg 5 3641RK Mijdrecht Netherlands		
Produkt	BSM-K		

### Rohrabschottung für Thermoplastleitungen, Masseinheit in mm

F	M	D1	d	W	D2	m
S 90	PVC	32-140	1.8-6.7	100	150	-
S 90	PVC	160	11.9	100	-	-
S 90	PVC	200	5.9-9.6	100	-	-
S 60	PVC	160-200	1.8-5.9	100	-	-
S 90	PE	32-110	1.8-6.6	100	-	-
S 90	PE	32-110	1.8-10	-	150	-
S 90	PE	125	2.5-7.4	100	-	-
S 90	PE	140	8.3	100	-	-
S 90	PE	140	12.7	-	150	-
S 60	PE	140	2.8	100	150	-
S 60	PE	160	4.0-9.1	100	-	-
S 60	PE	200	4.9-6.2	100	-	-
S 30	PE	200	11.4	100	-	-
S 90	Silent PP	110	3.4	-	200	-
S 90	Si Tech	110	3.4	-	200	-

#### Legende:

- F = Feuerwiderstand
- M = Rohrmaterial
- D1= Rohrdurchmesser aussen
- d = Wandstärke Rohr
- W = Montage in Wand, Wandstärke min.
- D2= Montage in Decke, Deckenstärke min.
- m = Mechanische Schliesshilfe