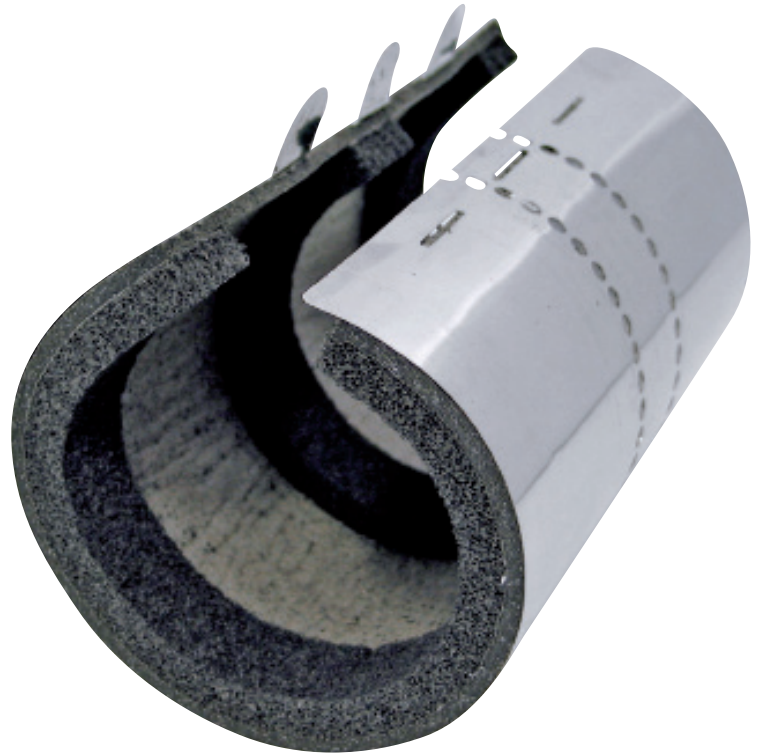


Information techniques BIS Pacifyre® MK II Manchon coupe-feu (P)



Attestation d'utilisation AEA! n° 22363

Walraven GmbH

Postfach 125128
95425 Bayreuth (DE)
Tel. +49 (0)921 75 60 0
Fax +49 (0)921 75 60 111
info.de@walraven.com

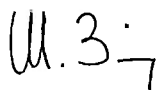
Walraven Group

Mijdrecht (NL) · Tienen (BE) · Bayreuth (DE)
Grenoble (FR) · Banbury (GB) · Madrid (ES)
Barcelona (ES) · Mladá Boleslav (CZ)
Kraków (PL) · Kyiv (UA) · Moscow (RU)
Detroit (US) · Shanghai (CN)



Attestation d'utilisation AEAI n° 22363

Groupe 223	Obturations/passages	
Requérant	J. van Walraven Holding B.V. Industrieweg 5 3641RK Mijdrecht Netherlands	
Fabricant	J. van Walraven Holding B.V. 3641RK Mijdrecht Netherlands	
Produit	BSM-K	
Description	Système d'obturation pour conduites thermoplastiques, manchette en acier avec produit foisonnant, espace vide entre manchette et passage de paroi rempli de mortier, dans paroi=100mm, dans plafond=150/200mm	
Utilisation		
Documentation	MPA NRW, Erwitte: Prüfbericht '210003988-01' (23.05.2005), Prüfbericht '210003988-02' (07.11.2005), Prüfbericht '210005635' (01.04.2010)	
Conditions d'essai	AEAI	
Appréciation	Classe de résistance au feu: v. annexe	
Durée de validité	31.12.2021	
Date d'édition	08.02.2017	
Remplace l'attestation du	29.02.2012	
		Organisme de reconnaissance des autorités cantonales de protection incendie



Michael Binz



Gérald Rappo



n° AEAI 22363

Groupe 223	Obturations/passages		
Requérant	J. van Walraven Holding B.V.	Durée de validité	31.12.2021
	Industrieweg 5		
	3641RK Mijdrecht		
	Netherlands		
Produit	BSM-K		

Système d'obturation pour conduites thermoplastiques, valeurs en mm

F	M	D1	d	W	D2	m
S 90	PVC	32-140	1.8-6.7	100	150	-
S 90	PVC	160	11.9	100	-	-
S 90	PVC	200	5.9-9.6	100	-	-
S 60	PVC	160-200	1.8-5.9	100	-	-
S 90	PE	32-110	1.8-6.6	100	-	-
S 90	PE	32-110	1.8-10	-	150	-
S 90	PE	125	2.5-7.4	100	-	-
S 90	PE	140	8.3	100	-	-
S 90	PE	140	12.7	-	150	-
S 60	PE	140	2.8	100	150	-
S 60	PE	160	4.0-9.1	100	-	-
S 60	PE	200	4.9-6.2	100	-	-
S 30	PE	200	11.4	100	-	-
S 90	Silent PP	110	3.4	-	200	-
S 90	Si Tech	110	3.4	-	200	-

Légende:

F = Résistance au feu

M = Matériau conduite

D1= Epaisseur extérieure de la conduite

d = Epaisseur de paroi de la conduite

W = Montage dans paroi, épaisseur min.

D2= Montage dans plafond, épaisseur min.

m = Fermeture mécanique auxiliaire