

Optimálne tesniace  
materiály

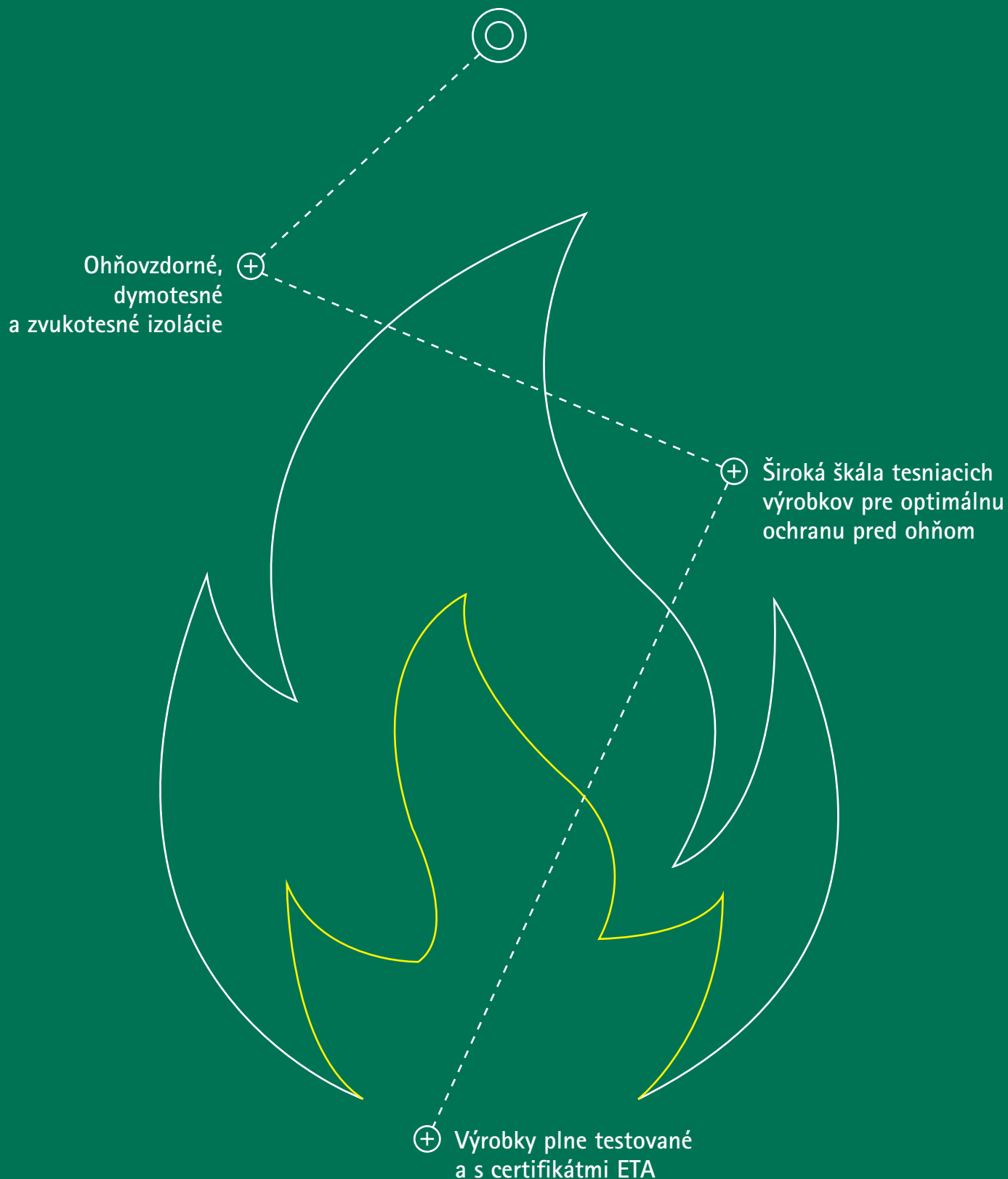


## Protipožiarne riešenia

Pre pasívnu ochranu stavieb



## Protipožiarne systémy



### Inšpirované chytrými riešeniami od samého začiatku

Walraven je celosvetovo aktívna spoločnosť v oblasti inštalácií, založená v roku 1942. Vždy sme boli motivovaní k tomu, aby práca našich zákazníkov bola jednoduchšia a efektívnejšia. Vďaka jednoduchým, ale inteligentným riešeniam, rozsiahlym službám a vynikajúcej podpore. Walraven. The value of smart

# Protipožiarne systémy

Ohňovzdorné, dymotesné a zvukotesné izolácie

## Optimálna ochrana proti požiaru

Protipožiarny systém Walraven sa skladá zo širokej škály tesniacich výrobkov pre pasívnu protipožiarnu ochranu mechanických a elektrických zariadení. Naš sortiment zahŕňa rôzne typy protipožiarnej manžiet, vyplňovaciu penu, tmely a maltu pre ohňovzdorné, dymotesné a zvukotesné izolácie.

Naše riešenia sú plne testované nezávislými orgánmi a väčšina výrobkov získala tiež ETA certifikáty.



Pacifyre® MK II



Je v súlade  
s protipožiarnymi  
normami



Ochrana  
pred ohňom,  
dymom  
a hlukom



Neuvoľňuje  
jedovaté  
plyny



Jednoduchá montáž

# Pacifyre® MK II Protipožiarna manžeta

Naša vlajková ochrana pred ohňom – unikátna protipožiarna, dymová a hluková bariéra

## Široké bezpečnostné použitie

Pacifyre® MK II je jednoduchá protipožiarna manžeta, s ktorou bude priechod potrubia voľný a súčasne dymotesný a požiariarne odolný. V domovoch, továrňach, nemocniciach, kanceláriách a v mnohých ďalších obytných budovách je Pacifyre® MK II inštalovaná okolo potrubí prechádzajúcich cez podlahy, stropy, celistvé múry a modulárne múry. Pacifyre® MK II protipožiarna manžeta vyhovuje všetkým stavebným predpisom.

## Kedy použiť?

V súlade so stavebnými predpismi musia byť niektoré stavby rozdelené na požiariarne úseky. Nechránené priechody pre technické a elektrické zariadenia (potrubia a káble) porušia požiariarnu odolnosť múrov a stropov v požiarnych úsekoch. Preto Walraven radí uzatvoriť tieto priechody správnym spôsobom.

## Sila ohňovzdornosti

Obsiahle testy ukázali, že Pacifyre® MK II dostatočne vyhovuje všetkým normám. Manžeta je jednou z mála protipožiarnych ochrán, ktoré rovnako, ako sú odolné proti ohňu, tak dobre utesnia priechod proti dymu a bránia prenosu hluku. Dôležité je, že protipožiarna manžeta umožňuje expanziu a kontrakciu potrubia za účelom zaistenia integrity protipožiariarnej ochrany v priebehu času.

Cena a úspora času je krištáľovo jasná. Zkrátka: Pacifyre® MK II Protipožiarna manžeta je inovačný, efektívny a spoľahlivý výrobok.



*"Jednoduché a inovatívne"*

Holandská stavebná komisia

Pacifyre® MK II Protipožiarna manžeta bola veľmi dôsledne testovaná nezávislými orgánmi v rôznych krajinách po celej Európe. Tu je prehľad výsledkov:

| Požiariarna odolnosť | Kovové potrubia | Plastové potrubia |
|----------------------|-----------------|-------------------|
| Múr z pórobetónu     | EI 240          | EI 120            |
| Modulárny múr        | EI 120          | EI 120            |
| Stropy               | EI 240          | EI 120            |



Tento výrobok má tiež certifikát ETA 17/0163.

Na stránke [walraven.com/pacifyre](http://walraven.com/pacifyre) nájdete kompletnú technickú dokumentáciu.

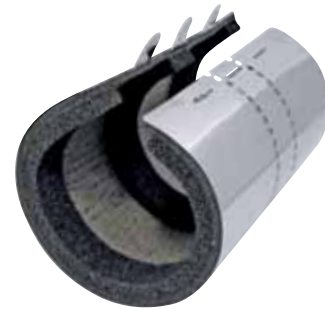


# Pacifyre® MK II

## Ochrana pred ohňom, dymom a hlukom

### Prevádzkové výhody

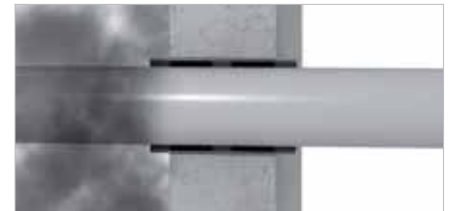
- Bráni:
  - Šíreniu ohňa;
  - Šíreniu dymu;
  - Prenosu zvuku.
- Zostáva funkčná desiatky rokov bez údržby.
- Nebráni expanzii a kontrakcii potrubia.
- Neobsahuje žiadne nebezpečné látky.
- V prípade požiaru nevznikajú žiadne jedovaté plyny.



### Neprepustí žiadny dym

Keď dôjde k požiaru, začne sa vytvárať oxid uhličitý, vodná para, oxid uhoľnatý a rad ďalších nebezpečných plynov. Väčšina obetí požiaru (cca 95%) nezomrie na popáleniny, ale na otravu jedovatými plynmi a dymom.

BIS Pacifyre® Protipožiarna manžeta vďaka svojim trom pásikom peny perfektne utesní priestup. Ani pri nižších teplotách nedovolí dymu prejsť priestupom, a to v žiadnej situácii.

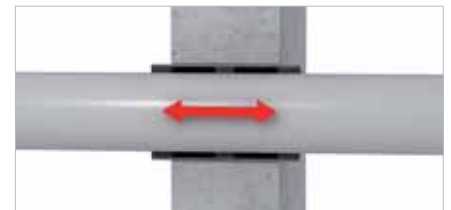


- Perfektné utesnenie proti dymu.

### Voľný pohyb potrubia a protihluková bariéra

V normálnej prevádzke dochádza k expanziám a kontrakciám potrubia, a to kvôli kolísaniu teploty alebo tlaku v potrubí. V prípade, že je potrubie v priamom kontakte s budovou, vzniká hluk.

Vďaka trom penovým párikom v Pacifyre® MK II Protipožiarnej manžete sa môže potrubie voľne pohybovať. Vďaka tomu je prenos hluku z jednej miestnosti do druhej a kontaktný hluk pohltený alebo výrazne redukovaný.



- Voľná expanzia a kontrakcia potrubia.

Vlastnosť znižovania hluku u Pacifyre® MK II Protipožiarnej manžety bola testovaná nezávislými inštitútmi v Spojenom kráľovstve a Nemecku.

### Útlm zvuku s kovovým potrubím v modulárnom múre

|                                    |   |
|------------------------------------|---|
| Vážený index redukcie zvuku (WSRI) | Rw 49-50  |
| Test v súlade s:                   | BS 2750, Časť 3 (Sound Research Laboratories Ltd UK) SRL Test Report C/98/5L/7424/1 |
| Fraunhofer Institut                | S9712 - Technický komentár k šumovému regulačnému pochodu                           |



- Zníženie kontaktného hluku.

Pacifyre® MK II Protipožiarna manžeta je jeden z mála požiarneho systému, ktoré ponúkajú nielen protipožiarnu, ale aj zvukovú a dymovú bariéru!!!



- Znížený prenos hluku.

# Pacifyre® MK II

## Pokyny k inštalácii

Pacifyre® MK II Protipožiarna manžeta sa inštaluje jednoducho a ľahko bez použitia ďalších upevňovacích materiálov. Po celú dobu inštalácie je potreba iba jeden pár rúk.

Omotajte manžetu okolo potrubia, ohnutím uzatvorte pútka a posuňte manžetu do otvoru. Prázdne miesto okolo vyplňte protipožiarnou penou alebo maltou. Vyplňte

Pacifyre® ID kartu a umiestnite ju vedľa otvoru. A je hotové!



1. Obalte manžetu okolo potrubia.



2. Pútka v správnej polohe.



3. Ohnite a uzatvorte pútka.



4. Zasuňte manžetu do otvoru a vycentrujte ju.



5. Vyplňte okolný priestor akrylátom, penou alebo maltou.



6. Vyplňte a umiestnite Pacifyre® ID kartu (Číslo výroby 215 9 999906).

## Pre takmer každú situáciu

### Málo miesta

Miesta s obťažným prístupom (napríklad priechod, ktorý je prístupný len z jednej strany) Vám nespôsobia žiadne problémy. Pacifyre® MK II Protipožiarna manžeta sa dá tiež použiť, ak je vzdialenosť medzi múrom alebo stropom a potrubím veľmi malá.



### Blízko pri sebe

Pacifyre® MK II Protipožiarna manžeta drží na mieste vďaka uzatváracím pútkam. Tie nijako netrčia, a teda nie je problém ich nainštalovať aj na potrubia, ktoré sú blízko pri sebe. Vďaka tomuto kompaktnému dizajnu je stredová vzdialenosť medzi potrubiami veľmi malá.



### Ľubovoľný smer

Pacifyre® MK II Protipožiarnu manžetu je možné použiť pre horizontálne, vertikálne a dokonca i uhlopriečne vedenie potrubia.



Technickú dokumentáciu nájdete na [walraven.com/pacifyre](http://walraven.com/pacifyre)

# Pacifyre® MK II

## Jednoduchá inštalácia

### Výhody inštalácie

- Jednoduchá a ľahká inštalácia, nevyžaduje zaškolenie.
- Iba jedna manžeta na jeden priestup.
- Malá vzdialenosť od múru.
- Malý rozstup.
- Pre potrubie v ľubovoľnom smere.



1. Otvorený priechod.



2. Dokončený priechod.

## Pacifyre® MK II Protipožiarna manžeta v akcii

Pri teplote cez 140°C začína speňujúca časť v Pacifyre® MK II Protipožiarnej manžete reagovať. V prípade kovového potrubia bobtná a bezpečne utesňuje priestor medzi potrubím a múrom. V prípade plastového potrubia ho Pacifyre® MK II úplne rozdrťí a bezpečne utesní. Dym a oheň nemajú šancu preniknúť do susedného priestoru. Pacifyre® MK II Protipožiarna manžeta chráni prítomné osoby, poskytuje im dostatok času na odchod do bezpečia a minimalizáciu škôd na majetku.



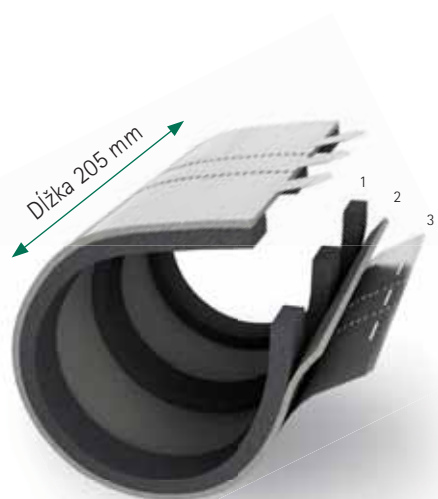
1. Vznik požiaru v požiarom úseku.



2. Oheň sa šíri, prítomní sú varovaní.



3. Pacifyre® MK II Protipožiarna manžeta sa aktivuje a prítomní majú čas odísť do bezpečia.



### Zloženie

Pacifyre® MK II Protipožiarna manžeta obsahuje:

1. Tri penové pásy (dymová a protihluková bariéra).
2. Speňujúca vrstva (tesní v prípade požiaru).
3. Plášť z nerezovej ocele vytvára protitlak a chráni.





# Pacifyre® MK II

## Výberová tabuľka

Pacifyre® MK II Protipožiarna manžeta je k dispozícii vo všetkých bežných veľkostiach potrubia pre neizolované plastové potrubia a kovové potrubia (izolované alebo neizolované). Ďalšie rozmery sú k dispozícii na vyžiadanie.

### Plastové potrubia

| Potrubie Ø (mm) | Číslo výrobku |
|-----------------|---------------|
| 15 - 17         | 2151015017    |
| 18 - 20         | 2151018020    |
| 23 - 28         | 2154024026    |
| 29 - 36         | 2154030032    |
| 38 - 44         | 2154039041    |
| 46 - 52         | 2154048050    |
| 48 - 55         | 2154051053    |
| 52 - 58         | 2154054056    |
| 55 - 61         | 2154057059    |
| 61 - 67         | 2154063065    |
| 70 - 79         | 2154075077    |
| 74 - 82         | 2154078080    |
| 86 - 94         | 2154090092    |
| 95 - 103        | 2154099101    |
| 104 - 113       | 2154108110    |
| 120 - 128       | 2158123125    |
| 131 - 139       | 2158135137    |
| 136 - 144       | 2158138140    |
| 155 - 164       | 2158159161    |
| 175 - 184       | 2158180182    |
| 195 - 204       | 2152198200    |

Ďalšie rozmery na vyžiadanie.

### Tabuľka vrtania

| Číslo výrobku | Tolerancia (mm) |      |        |      |      |      |
|---------------|-----------------|------|--------|------|------|------|
|               | FP 430          |      | FP 550 |      | FPM  |      |
|               | min.            | max. | min.   | max. | min. | max. |
| 2141xxxxxx    | 25              | 65   | 45     | 125  | 125  | 225  |
| 2151xxxxxx    | 25              | 65   | 45     | 125  | 125  | 225  |
| 2154xxxxxx    | 30              | 70   | 50     | 130  | 130  | 230  |
| 2158xxxxxx    | 40              | 80   | 60     | 140  | 140  | 240  |
| 2152xxxxxx    | 50              | 90   | 70     | 150  | 150  | 250  |

Vrták Ø =

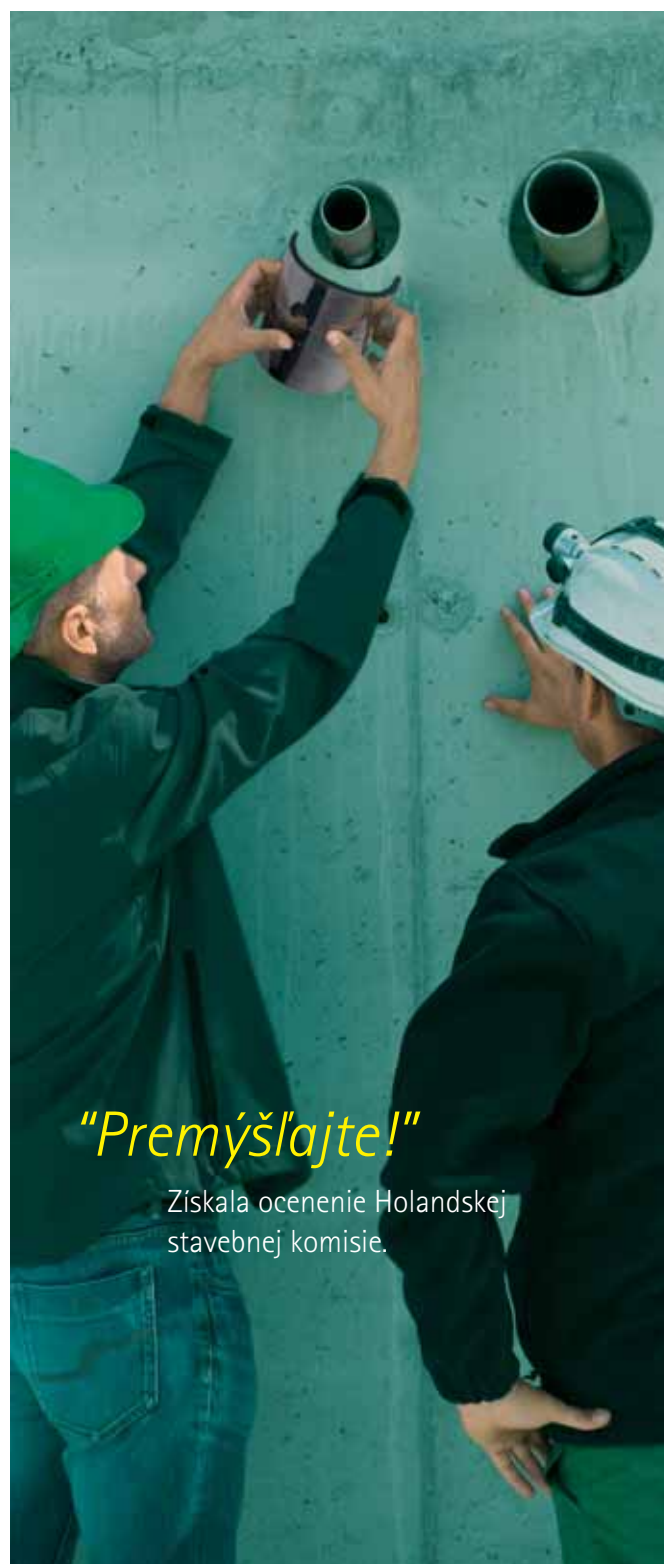
Potrubie Ø + 2 x izolácia + tolerancia\* alebo

Potrubie Ø + tolerancia\*

\*Tolerancia = 2 x hrúbka MK II +

2 x min./max. šírka spoja

Pre vrtané otvory: vyberte vhodnú veľkosť vrtáku vnútri tolerancie min./max. podľa tabuľky vyššie.



**"Premýšľajte!"**

Získala ocenenie Holandskej  
stavebnej komisie.

# Pacifyre® FPM

## Tá správna kombinácia

Pacifyre® MK II Protipožiarna manžeta je súčasťou Protipožiarného systému. Tento systém obsahuje mnoho ďalších výrobkov, ktoré sa dajú perfektne kombinovať.

Produkty Pacifyre® sú rozsiahlo testované:



### Pacifyre® FPM Protipožiarna malta

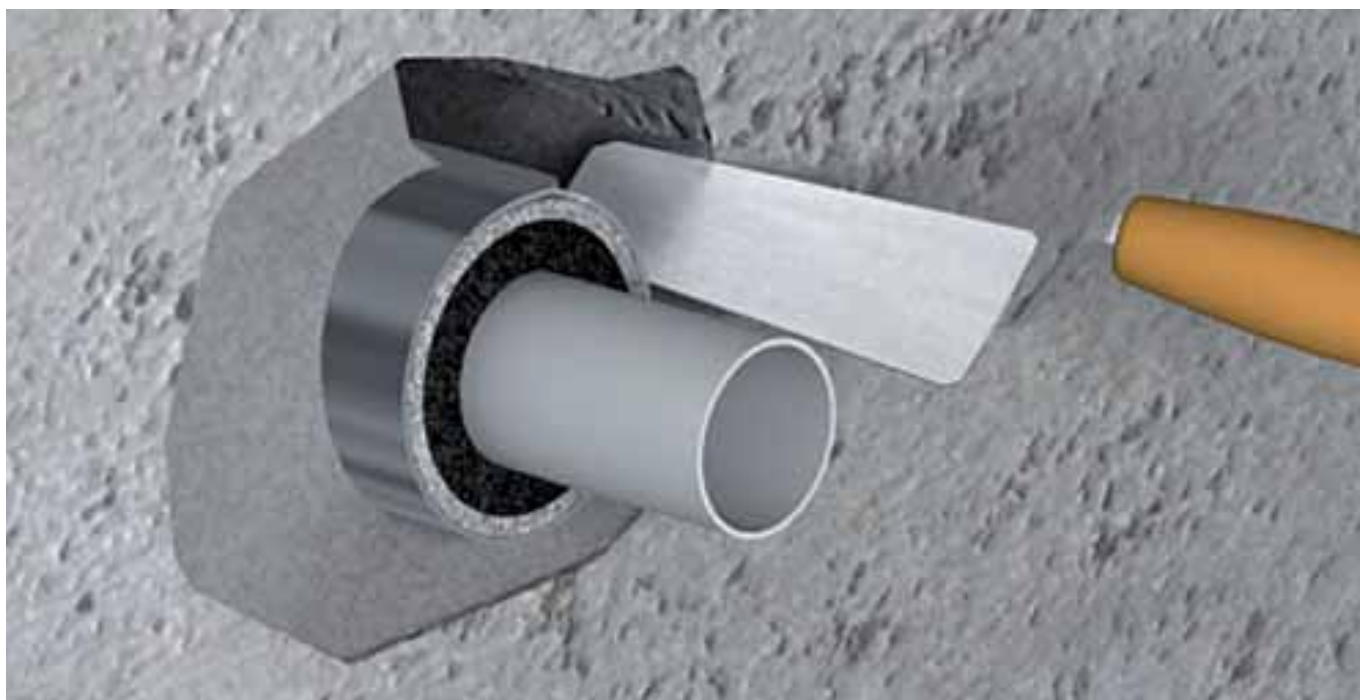
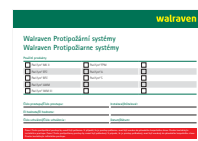
- Nezmrštvivá protipožiarna a dymotesná malta na báze cementu.
- Na bezpečné protipožiarne utesnenie / vyplnenie medzier okolo protipožiarnej manžety v múroch a stropoch.
- Tiež na vyplnenie spojov, medzier a dier v múroch a stropoch.
- Podľa EN 998-2 & EN 1015-3 (Správa MPA 220005479-06).
- Požiarna odolnosť A1 (podľa EN 13501).



# 2180015300

### Pacifyre® ID-karta

- Pre označenie, identifikáciu a kontrolu potrubných priechodov izolovaných výrobkami Pacifyre®.  
Výrobok č. 214 9 999906 (karta, pre múry a stropy)  
Výrobok č. 215 9 999906 (samolepka, pre potrubia a dokumentačné knihy).



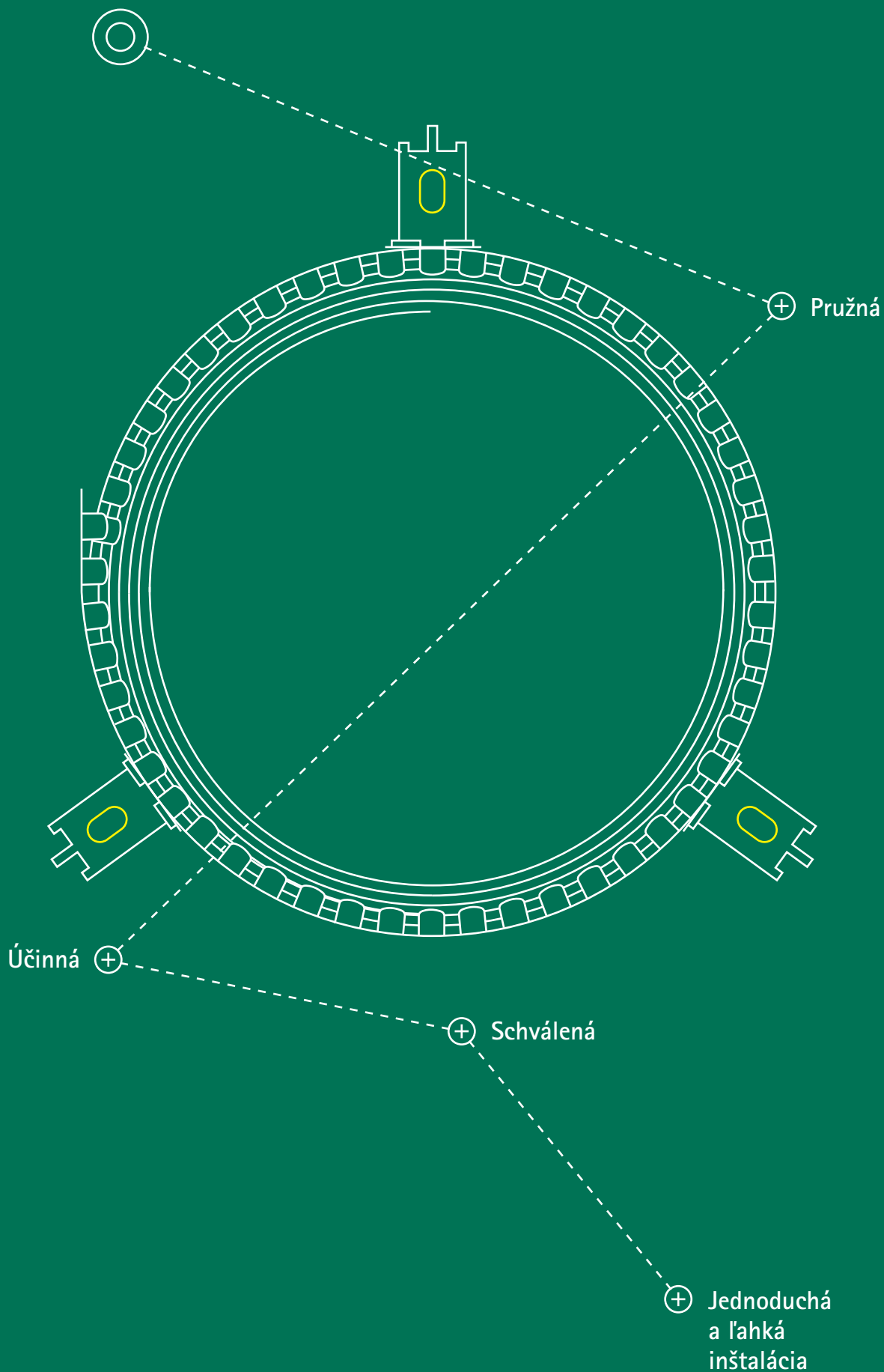
Technickú dokumentáciu nájdete na [walraven.com/pacifyre](http://walraven.com/pacifyre)

## Prevádzkové výhody

Bráni:

- šíreniu ohňa
- šíreniu dymu
- prenosu hluku

Pacifyre® EFC



# Pacifyre® EFC

## Rieši problémy pri viacerých situáciách!

Pacifyre® EFC je vhodná pre zložitejšie inštalácie, ako sú šikmé priechody, viacej priechodov s nulovou vzdialenosťou medzi rúrami, rohové priechody a ďalšie. Je veľkostne nastaviteľná a môže byť upravená na mieste, čo vám pri inštalácii poskytuje maximálnu flexibilitu. Môže byť použitá na izolované a neizolované horľavé potrubia, rovnako ako aj na nehorľavé potrubia.

### Vysoký výkon

Pacifyre® EFC sa skladá z vysoko výkonného speňujúceho materiálu a pásu s háčikmi z nerezovej ocele na zaistenie protipožiarnej manžety na múre alebo strope. V prípade požiaru sa speňujúci materiál rozpína a vysokým tlakom utesňuje otvor proti ohňu a dymu.

## Vlastnosti a výhody

### Obecné

- Iba 1 krabica pre rad priestupov a všetky rozmery potrubí ( $\varnothing \leq 160$  mm).
- Expanzia a kontrakcia potrubia je naďalej možná\*.
- Vhodná do vlhkého prostredia.
- Inovatívna, účinná a bezpečná.

\*Pomocou 4 mm (protihlukovej) PE-izolácie

### Bezpečnosť

- Zabraňuje šíreniu ohňa a dymu.
- Silno speňujúca protipožiarne páska.
- V prípade požiaru sa neuvolňujú žiadne jedovaté plyny alebo dym.
- Neobsahuje žiadne nebezpečné látky.

### Testy a certifikácie

- Testované na požiarne bezpečnosť až do 240 minút (EI).
- Testované podľa EN 1366-3 a ETAG 026-2.
- Európska certifikácia ETA 13/0793.



### Efektívnosť

Pretože je potrebný iba malý počet vrstiev, 1 Pacifyre® EFC Nekonečná protipožiarne manžeta postačí na (protipožiarne) utesnenie 6 ks potrubí s vonkajším priemerom 110 mm, alebo 38 ks potrubí s vonkajším priemerom 32 mm pri použití Pacifyre® Doplňujúcej sady kvôli ďalším nerezovým komponentom.

### Výhody inštalácie

- Jednoduchá a ľahká inštalácia, bez zvláštneho školenia.
- Vysoká flexibilita vďaka malej vzdialenosti od múry.
- Max. 3 potrubia cez 1 protipožiarne manžetu ( $\varnothing \leq 75$  mm) pokiaľ je priestor medzi potrubím  $\leq 15$  mm.
- Je možná nulová vzdialenosť medzi protipožiarne manžetami.
- Iba 3 upevňovacie body pre protipožiarne manžetu 110 mm.
- Vhodné pre rohové priestupy, ktoré sú horšie prístupné.
- Nerezovú manžetu i speňujúcu pásku je možné upraviť na požadovanú dĺžku priamo na stavbe.
- Je potrebné iba presné množstvo speňujúcej pásy: minimálna spotreba materiálu na priestup.
- Zvyšný materiál je možné napojiť s ďalšou Pacifyre® EFC Protipožiarne manžetou.
- Bezúdržbová.

### Výrobok číslo: 213 2 100600

Táto papierová krabica obsahuje: 3 m nerezového oceľového pásu, 10 m protipožiarne pásy, 18 ks háčikov, 18 ks BIS Star hmoždiniek, skrutky a podložky, 6 ks Pacifyre® EFC ID-kariet.



# Pacifyre® EFC

## Použitie

### Schválené pre

- Masívne múry s hrúbkou  $\geq 100$  mm napr.:
  - Murované;
  - Pórobetónové;
  - Železobetónové.
- Ľahké múry (napr. sádkartónové) s hrúbkou  $\geq 94$  mm.
- Masívne podlahy / stropy s hrúbkou  $\geq 150$  mm.

### Schválené potrubia

- PVC potrubie  $\varnothing \leq 160$  mm.
- PE potrubie  $\varnothing \leq 160$  mm.
- PP potrubie  $\varnothing \leq 160$  mm.
- Odhlučnené potrubné systémy  $\varnothing \leq 160$  mm, ako napríklad:
  - Poloplast – Polokal NG;
  - Wavin – SI Tech;
  - Geberit – Silent PP;
  - Rehau – Raupiano Plus;
  - Coes Blue Power;
  - Valsir – TRIplus;
  - Mainpex – Mainpower.
- Viacvrstvé potrubia  $\varnothing \leq 110$  mm, ako sú:
  - Fusiotherm Stabi;
  - Uponor Unipipe;
  - Alpex F50 / Alpex L.
- Medené potrubia  $\varnothing \leq 88,9$  mm.
- (Nerezové) ocelové potrubia  $\varnothing \leq 108$  mm.

### Schválené izolácie

Potrubné systémy môžu byť izolované:

- Izoláciou zo syntetického kaučuku (Armaflex, Kaiflex, Thermaflex, atd.) s hrúbkou  $\leq 35$  mm.
- Polyetylénovou izoláciou s hrúbkou  $\leq 4$  mm.

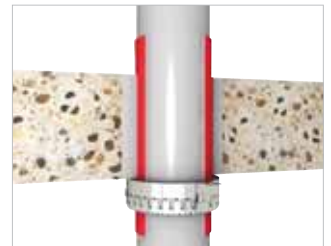
### Schválené tesnenia

Medzera medzi potrubím a múrom alebo stropom môže byť uzatvorená pomocou:

- Pacifyre® FPM Protipožiarna malty.
- Pacifyre A / S Protipožiarny akrylátový tmel a silikón.



- Inštalácia v ľahkej priečke  $\geq 100$  mm.



- Inštalácia v strope  $\geq 150$  mm.

## Doplňujúce sady



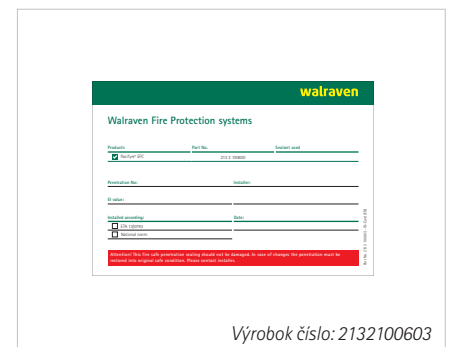
Výrobok číslo: 213 2 100601

- 3 m nerezového ocelového pásu.



Výrobok číslo: 213 2 100602

- 18 ks upevňovacích háčikov, 18 ks BIS Star hmoždiniek, skrutky a podložky.



Výrobok číslo: 2132100603

- Pacifyre® EFC ID-karta.

# Pacifyre® EFC

## Pokyny k inštalácii



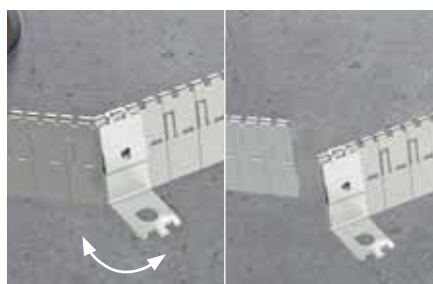
1. Nainštalujte potrubie a prípadne protihlukovú izoláciu.



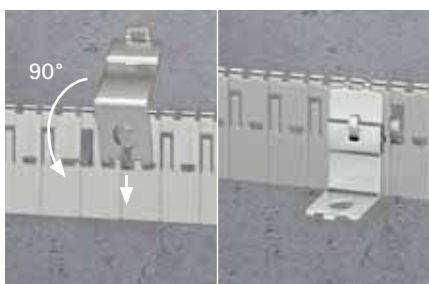
2. Uistite sa, že prstencový priestor okolo potrubia je správne utesený proti dymu pomocou Pacifyre® FPM Protipožiarnej malty alebo ekvivalentných výrobkov.



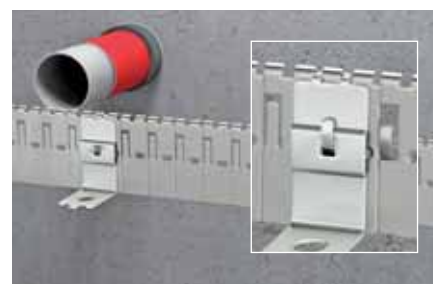
3. Omotajte protipožiarnu pásku okolo potrubia alebo izolácie (pozor na potrebný počet vrstiev\*). Pripevnite s prekrytím pásy 15 mm.



4. Pomocou upevňovacieho háčika skráťte nerezový pás na požadovanú dĺžku\*. Žiadne ďalšie nástroje nie sú potreba.



5. Umiestnite upevňovací háčik a zohnite "zub z nerezovej ocele" o 90° pomocou dlhého nosa upevňovacieho háčika.



6. Umiestnite háčik a vyklopte "zub z nerezovej ocele" späť o 90°. Rovnomerne rozdeľte potrebné množstvo háčikov na nerezovú manžetu.



7. Na konci nerezovej manžety zohnite 2 "zuby". Umiestnite oba konce cez seba a zohnite "zuby" späť na miesto, aby sa nerezový pás uzatvoril.



8. Upevnite na múr alebo strop pomocou dodaných hmoždínok a skrutiek. V sádkartónových priečkach použite závitové tyče M6 a M8.



9. Upevnite Pacifyre® EFC ID-kartu na múr / strop pre identifikáciu kontrolnými orgánmi.

\*Spotreba v tabuľke na nasledujúcej strane.

# Pacifyre® EFC

## Tabuľka spotreby

### Horľavé potrubia (napr. PVC / PE / PP)

| Spotreba materiálu na jednu manžetu |               | Potrubie Ø (mm) |    |    |    |    |     |     |            |     |            |
|-------------------------------------|---------------|-----------------|----|----|----|----|-----|-----|------------|-----|------------|
|                                     |               | 32              | 40 | 50 | 63 | 75 | 90  | 110 | 125        | 140 | 160        |
| Speňujúca páska                     | Počet vrstiev | 2               | 2  | 2  | 3  | 3  | 4   | 4   | 5 / 6*     | 6   | 6 / 8*     |
|                                     | Dĺžka (cm)    | 26              | 31 | 38 | 69 | 81 | 128 | 153 | 218 / 265* | 293 | 330 / 450* |
| Pás z nerezovej ocele               | Segmenty (ks) | 12              | 14 | 16 | 19 | 22 | 25  | 29  | 33 / 34*   | 37  | 41 / 43*   |
|                                     | Dĺžka (cm)    | 18              | 20 | 24 | 29 | 33 | 39  | 45  | 51 / 52*   | 57  | 63 / 66*   |
| Háčiky                              | Množstvo (ks) | 2               | 2  | 2  | 3  | 3  | 3   | 3   | 4          | 4   | 4          |

| Potenciálny počet manžiet na 1 Pacifyre® EFC<br>Kartónovú krabicu |  | Potrubie Ø (mm) |      |      |      |      |     |     |     |     |     |
|---|--|-----------------|------|------|------|------|-----|-----|-----|-----|-----|
|   |  | 32              | 40   | 50   | 63   | 75   | 90  | 110 | 125 | 140 | 160 |
|   |  | 38,4            | 32,2 | 26,3 | 14,4 | 12,3 | 7,8 | 6,5 | 4,5 | 3,4 | 3   |

\* Pre podrobnejšie informácie skontrolujte montážny návod.

### Nehorľavé potrubia

Všetky uvedené údaje sa môžu meniť v závislosti na miestnych podmienkach a sú uvedené iba ako vodítko. Počet vrstiev závisí od materiálu potrubia. Pre viacej informácií preštudujte ETA 13/0793 alebo celoštátne predpisy a normy.

Podrobné informácie o nehorľavých potrubíach môžete nájsť v montážnom návode (umiestnenom v Pacifyre® EFC Kartónovej krabici) alebo na [www.walraven.com](http://www.walraven.com). Môžete tiež oskenovať QR kód pre priamy prístup k montážnemu návodu.

*Teraz nie je nutné objednávať konkrétne veľkosti, pretože efektívna a univerzálna manžeta môže vyriešiť všetky zložité situácie.*



# Pacifyre® EFC

## Špeciálne aplikácie



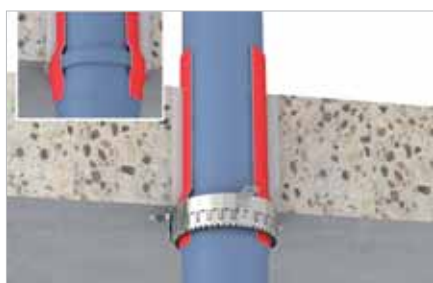
- Nulová vzdialenosť medzi manžetami (neizolované potrubia).



- Nulová vzdialenosť medzi manžetami (izolované potrubia).



- Viacvrstvové potrubia až do vonkajšieho priemeru 110 mm s izoláciou zo syntetického kaučuku.



- Stropné priestupy.



- Vhodné pre rohové priestupy (2/3 protipožiarnej manžety). Vzdialenosť medzi múrom a potrubím  $\leq 10$  mm.



- Šikmé priestupy.



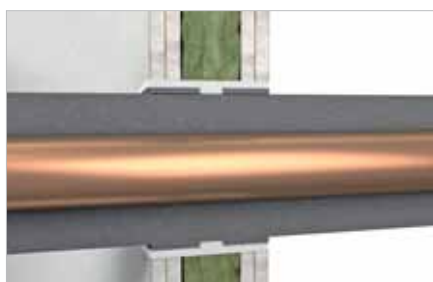
- Viacnásobné priestupy (max. 3 potrubia cez 1 protipožiarne manžetu). Vzdialenosť medzi potrubiami  $\leq 15$  mm.



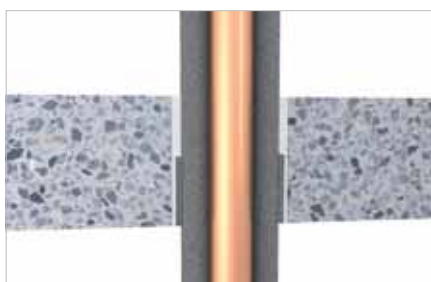
- Oválne protipožiarne manžety pre šikmé priestupy.



- Priestupy sádkartónovými priečkami s izoláciou z minerálnej vlny a Pacifyre® FPM Protipožiarne maltou.



- Nehorľavé potrubia s izoláciou v mure.



- Nehorľavé potrubia s izoláciou v strope / podlahe.



- Nehorľavé potrubia s protipožiarne manžetou na spodnej strane stropu / podlahy.

# Pacifyre® EFC

## Tá pravá kombinácia

### Pacifyre® FPM Protipožiarna malta

Protipožiarna a dymotesná malta (A1) na bezpečné utesnenie prstencových otvorov a spojov: 2180015300.



### Pacifyre® EFC ID-karta

Pre značenie, identifikáciu a kontrolu BIS Pacifyre® EFC Protipožiarienej manžety. Výrobok číslo: 2132100603 (karta, pre múry a stropy)



## Protipožiariarne upevňovacie výrobky

V prípade požiaru by tí, ktorí sú prítomní, mali byť schopní okamžite nájsť cestu von. Preto je životne dôležité, aby všetky únikové cesty alebo núdzové východy zostali bez

prekážok. Walraven ponúka širokú škálu upevňovacích riešení, ktoré boli testované na odolnosť proti požiaru a môžu sa dodávať v súlade s normami

RALGZ 656 a EN 1363, aby sa zaistilo bezpečné protipožiariarne riešenie pri upevnení na potrubia.

## Výber z našich protipožiarnych upevňovacích výrobkov.



■ BISMAT® Flash.



■ BISMAT® 2000.



■ BIS HD 1501.



■ BIS HD 500.



■ BISMAT® 5000.



■ BIS RapidStrut® Lišta.



■ BIS RapidStrut® Klzné matice.



■ WCS Skrutky do betónu.



■ BIS Hmoždinky.



■ BIS Sprinklerová objímka.



Technickú dokumentáciu nájdete na [walraven.com/pacifyre](http://walraven.com/pacifyre)

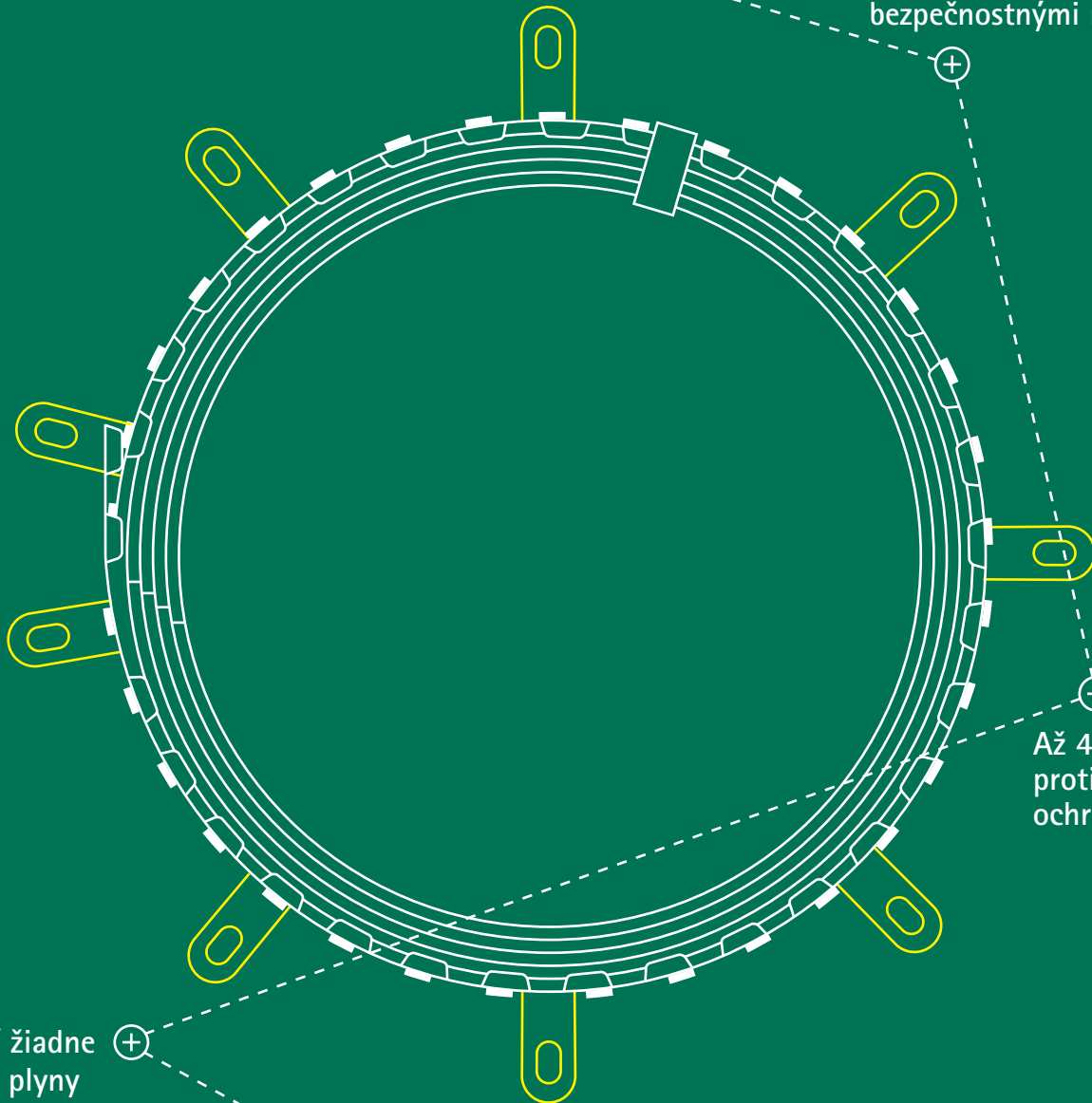
## Nekonečný počet riešení v jednom

Pacifyre® EFC bola podrobená rozsiahlemu testovaniu a preukázalo sa, že zaisťuje bezpečnosť obyvateľom budov. S doplňujúcimi sadami z nerezovej ocele je nielen trvanlivá, ale zvyšné materiály sa môžu použiť s ďalšou Pacifyre® EFC. Tým získate najefektívnejšie riešenie.

Pacifyre® BFC



Je v súlade s protipožiarnymi bezpečnostnými normami



Až 4 hodiny protipožiarnej ochrany



Netvorí žiadne toxické plyny



Jednoduchá inštalácia

# Pacifyre® BFC

Skvelá štandardná protipožiarna manžeta so zárukou certifikácie ETA navyiac

- Protipožiarna manžeta pre plastové (horľavé) potrubia až do Ø 160 mm.
- Pre tenko- i hrubostenné potrubia.
- Pre pružné múry, pevné múry a stropy.
- Až 2 hodiny protipožiarnej odolnosti u priestupu múrom.
- Protipožiarna odolnosť až 4 hodiny pri priestupe podlahou / stropom.



## Certifikácia

- ETA 17/0285.
- Označenie CE.

## Vlastnosti a výhody

- Jednoduchá inštalácia.
- Vhodná do vlhkých podmienok.
- Väčšia veľkosť pre väčšiu flexibilitu pri osadení.
- Výška iba 42,5 mm.
- 2 manžety v balení.

## Schválené potrubia

### Štandardné

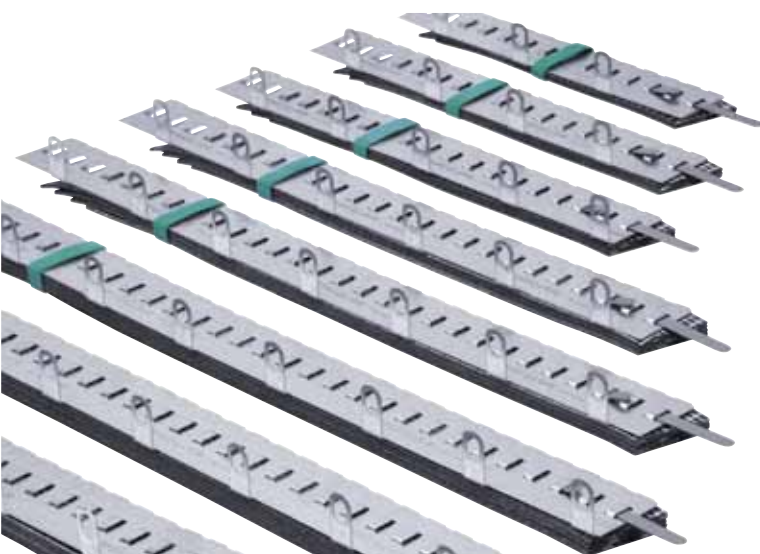
- PVC
- PE
- PP
- PP-R
- Viacvrstvové

### Odhlučnené

- Blue Power
- Wavin SITECH
- Aquatherm Green
- Geberit Silent PP
- POLO-KAL NG
- Rehau Raupiano Plus
- Triplus 3

## Prehľad výrobkov

| Výrobok číslo | Pacifyre® BFC veľkosť | Rozsah potrubí Ø (mm) | Vonkajší Ø (mm) | Vnútorý Ø (mm) | Počet upevňovacích bodov |
|---------------|-----------------------|-----------------------|-----------------|----------------|--------------------------|
| 2133000050    | 50                    | ≤ 50                  | 70              | 56             | 2                        |
| 2133000063    | 63                    | 51 - 63               | 90              | 67             | 3                        |
| 2133000075    | 75                    | 64 - 75               | 100             | 80             | 3                        |
| 2133000090    | 90                    | 76 - 90               | 125             | 98             | 3                        |
| 2133000110    | 110                   | 91 - 110              | 150             | 118            | 3                        |
| 2133000125    | 125                   | 111 - 125             | 160             | 130            | 4                        |
| 2133000140    | 140                   | 126 - 140             | 180             | 145            | 4                        |
| 2133000160    | 160                   | 141 - 160             | 200             | 165            | 4                        |



## Doplnkové výrobky

- Pacifyre® A - Protipožiarny akrylátový tmel ((Výrobok č. 2180100010))
- Pacifyre® FPM - Protipožiarna malta ((Výrobok č. 2180015300))
- Pacifyre® Upevňovacia sada 1 ((Výrobok č. 2121000024))

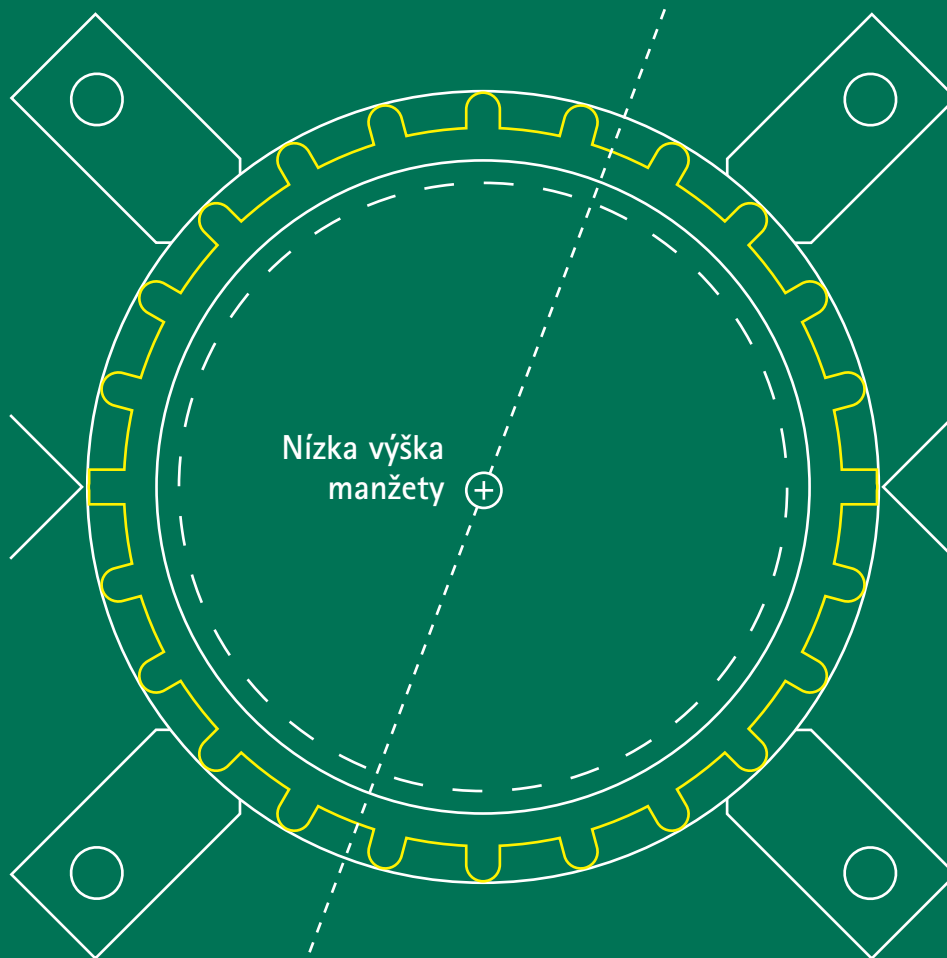
Technickú dokumentáciu nájdete na [walraven.com/pacifyre](http://walraven.com/pacifyre)



Pacifyre® AWM III



⊕ Pre plastové (horľavé) potrubia  
a potrubné systémy



Nízka výška  
manžety ⊕

⊕ Vhodné pre zložitejšie  
inštalácie

⊕ Jednoduché  
na montáž

# Pacifyre® AWM III

## Špičková protipožiarna manžeta pre komplexné inštalácie

### inovatívna

Pacifyre® AWM III Protipožiarna manžeta je inovatívna manžeta vhodná pre celý rad špeciálnych aplikácií, kde štandardná protipožiarna manžeta nemusí byť vhodná.

Môže byť použitá na protipožiariarne utesnenie plastových (horľavých) potrubí do Ø 200 mm v múroch a stropoch. Lahko sa inštaluje a dá sa namontovať tak, aby poskytovala navyše výhody izolácie proti hluku. Naša AWM Max manžeta sa dá použiť pre väčšie potrubia až do Ø 400 mm



### Použitie

#### Schválené potrubia / potrubné systémy v kvalite EI240:

- Odhlučnené potrubné systémy, napr.:
  - Friatec: Friaphon®, dBlue;
  - Geberit: Silent-db20, Silent-PP;
  - Wavin: Wavin AS, SiTech;
  - PipeLife: PP Master;
  - Rehau: Raupiano PLUS.
- Horľavé potrubné systémy (až do priemeru 200 mm) zo všetkých bežných potrubných materiálov, napr.:
  - PVC;
  - PP;
  - PE;
  - PE-X;
  - ABS alebo ASA.
- Potrubia (až do Ø 200 mm) pre centrálnu odsávanie prachu a systémy potrubnej pošty.

#### Schválené izolácie a tesnenia:

- PE zvuková izolácia ≤ 9 mm.
- Izolácia zo syntetickej gumeny ≤ 32 mm.
- ≤ 10 mm Pacifyre® A Protipožiarny akrylátový tmel.
- ≤ 10 mm minerálna vlna (voľná).
- Omietka, betón (napr. BIS Pacifyre® FPM Protipožiarna malta).

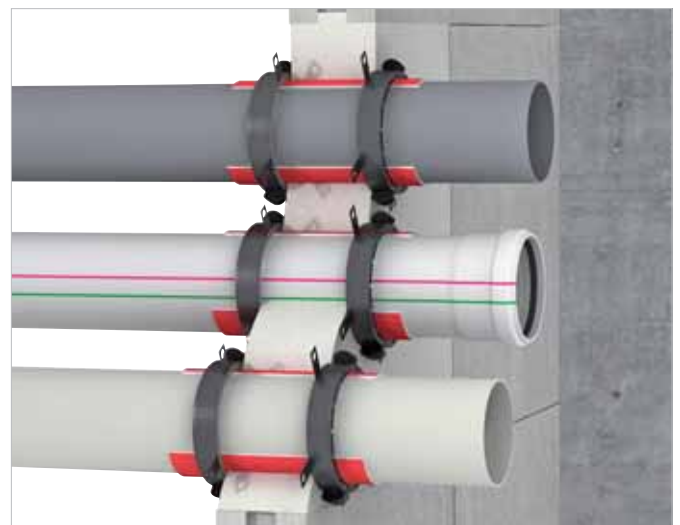
**Poznámka:** Walraven odporúča označiť každý jednotlivý priestup s Pacifyre® AWM III Protipožiarnou manžetou pomocou Pacifyre® ID-karty alebo samolepky.

#### Testy a certifikáty

- Testované podľa EN 1366-3.
- Európska certifikácia: ETA 13/0906.
- Označenie CE.

### Vlastnosti a výhody

- Je možná nulová vzdialenosť medzi manžetami.
- Nízky profil manžety umožňuje vytváranie ohybov, spojov a odbočiek blízko múru alebo priestupu.
- V situáciách s problémovým zabudovaním je dovolené použiť väčší rozmer manžety (maximálne o 3 veľkosti).
- Inštalácia je možná bez dodatočných upevňovacích výrobkov (iba pomocou zohnutia a zasunutia upevňovacích krídelok).
- Vhodná do vlhkého prostredia.
- Mala by byť upevnená na oboch stranách múru / stropu.
- Ľahká inštalácia vďaka dvojdielnej konštrukcii manžety.
- Rôzne možnosti utesnenia, napr. akrylátový tmel, malta, atď.



- Priebeh s voliteľnou protihlukovou izoláciou.



# Pacifyre® AWM III



■ Inštalácia v pevnej a ľahkej priečke  $\geq 100$  mm.



■ Inštalácia v strope  $\geq 150$  mm.

## Technické údaje

| Potrubie              |                       | Protipožiarna manžeta |            | Výrobok číslo | Počet upevňovacích krídelok |
|-----------------------|-----------------------|-----------------------|------------|---------------|-----------------------------|
| Vonkajší priemer (mm) | Vnútorný priemer (mm) | Vonkajší priemer (mm) | Výška (mm) |               |                             |
| 32                    | 38                    | 47                    | 26         | 2135032034    | 2                           |
| 40                    | 46                    | 55                    | 26         | 2135040042    | 2                           |
| 50                    | 56                    | 65                    | 26         | 2135050052    | 2                           |
| 63                    | 69                    | 82                    | 26         | 2135063065    | 4                           |
| 75                    | 81                    | 94                    | 26         | 2135075077    | 4                           |
| 90                    | 96                    | 114                   | 26         | 2135090092    | 4                           |
| 100/110               | 116                   | 134                   | 26         | 2135110112    | 4                           |
| 125                   | 132                   | 150                   | 40         | 2135125125    | 4                           |
| 135/140               | 144                   | 168                   | 40         | 2135140140    | 4                           |
| 160                   | 164                   | 188                   | 40         | 2135160160    | 4                           |
| 180                   | 184                   | 218                   | 40         | 2135180180    | 4                           |
| 200                   | 204                   | 238                   | 40         | 2135200200    | 4                           |

Ďalšie rozmery na vyžiadanie (až do priemeru 400 mm).

## Tá správna kombinácia

### Pacifyre® A a S Protipožiarny akrylátový a silikónový tmel

Pre požiaru odolnosť a dymotesné vyplnenie otvorov alebo spojov  $\leq 10$  mm.  
Výrobok číslo 2180100010 / 2180100020.



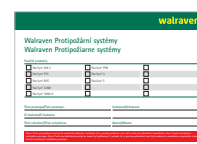
### BIS Pacifyre® FPM Protipožiarna malta

Protipožiarna a dymotesná malta (A1/M60) na bezpečné utesnenie prstencových otvorov a spojov.  
Výrobok číslo 2180015300.



### BIS Pacifyre® ID-karta

Pre označenie, identifikáciu a kontrolu. Pre všetky Pacifyre® priestupy potrubí.  
Výrobok číslo 21X99999XX (karta alebo samolepka).





# Pacifyre® AWM III

## Pokyny k inštalácii



1. Nainštalujte potrubie a prípadne protihlukovú izoláciu.



2. Zaisťte dymotesné utesnenie prstencového otvoru (napr. Pacifyre® FPM Protipožiarnou maltou alebo Pacifyre A Protipožiarnym akrylátovým tmelom).



3. Zvoľte správnu veľkosť manžety (pri problémoch so zabudovaním je dovolené použiť väčší rozmer manžety max. o 3 veľkosti).



4. Vyvrtajte otvory (ohýbanie a posúvanie upevňovacích krídelok je povolené).



5. Upevnite pomocou dodanej sady.



6. Umiestnite Pacifyre® ID kartu.

*Upozornenie: Je potrebné dodržiavať stavebné predpisy!*

## Špeciálne aplikácie



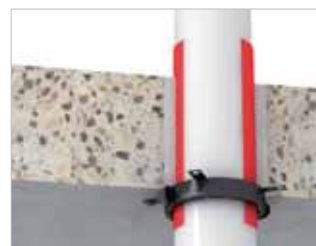
■ Nulová vzdialenosť medzi manžetami.



■ Horľavé potrubie až do vonkajšieho priemeru 200 mm.



■ Upevňovacie krídelká sú zabetónované (90° zahnuté).



■ S PE izoláciou ≤ 9 mm (alebo ≤ 32 mm izoláciou zo syntetického kaučuku).



■ Ohyby potrubia priamo pod stropom.



■ Vhodné i pre šikmé priechody.



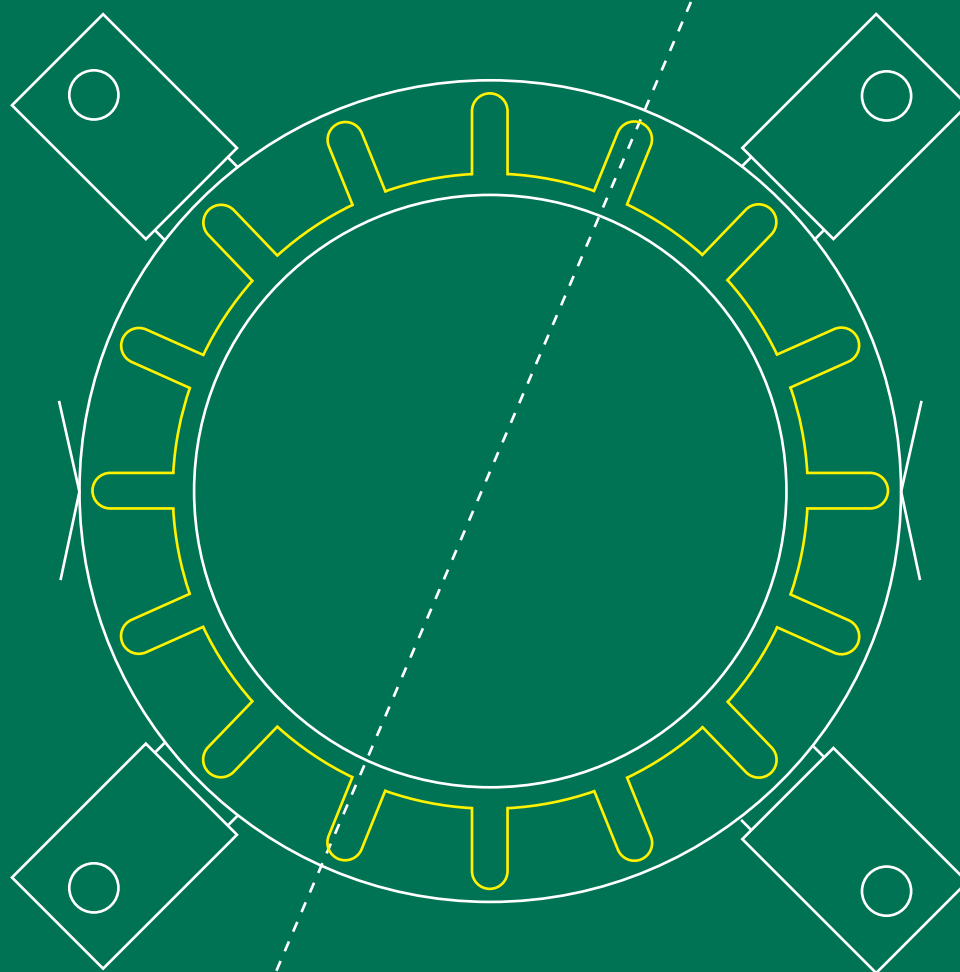
■ T-spoje blízko priechodu.



Pacifyre® AWM II



⊕ Najvyššia kvalita

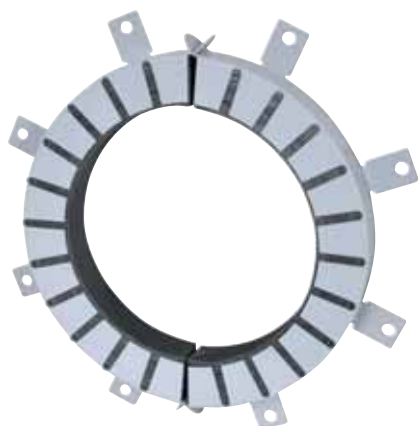


⊕ Všestranná

⊕ Jednoduchá  
inštalácia

# Pacifyre® AWM II

Na utesnenie izolovaných alebo neizolovaných horľavých a viacvrstvových potrubí



Pacifyre® AWM II je vysoko kvalitná protipožiarna manžeta a najlepšia voľba pre vetrané kanalizačné alebo dažďové potrubné systémy. Chráni proti ohňu bez problémov až 2 hodiny a je vhodná pre mnoho špeciálnych aplikácií a potrubí. Odoláva dokonca prenikaniu ohňa cez sústredné potrubné systémy. Pacifyre® AWM II sa jednoducho inštaluje a je vhodná do mokrých a vonkajších priestorov.

## Vlastnosti a výhody

- Vstavaná protipožiarna manžeta pre plastové (horľavé) rúry a potrubné systémy. Pre otvory v stenách (plné steny alebo ľahké deliace steny) a stropy s protipožiarnou ochranou v súlade s právnymi predpismi Európskej únie a Slovenskej republiky.
- Inštalácia kolien, rúrových spojok alebo odbočiek do steny alebo priamo do alebo pod strop je možná vďaka nízkej výške manžety.
- Vloženie pod uhlom je možné.
- Inštalácia telekomunikačného potrubia alebo ochranného potrubia až 2 káblami je možná.
- Vhodné do vlhkého prostredia.
- Mala by byť namontovaná na obe strany múru a na jednej strane pod stropom.
- Pružné tesnenie prstencovej škáry.
- Použitie PE hlukovej izolačnej hadice do hrúbky 4 mm z kompozitnej izolácie z prírodného kaučuku do hrúbky 43 mm je povolené.
- Vychýlená inštalácia manžety je povolená.
- Vstavanie je možné bez ďalších upevnení (jednoduchým ohnutím a zasunutím upevňovacích jazýčkov).
- Medzi požiarnymi manžetami je možná nulová vzdialenosť.

## Špecifikácie a balenie

| Číslo výrobku | D (mm)    | d (mm) | H (mm) | Balenie |
|---------------|-----------|--------|--------|---------|
| 2134032034    | 15 - 32   | 50     | 26     | 10      |
| 2134040042    | 20 - 40   | 58     | 26     | 10      |
| 2134050052    | 25 - 50   | 68     | 26     | 10      |
| 2134063065    | 32 - 63   | 94     | 26     | 10      |
| 2134075077    | 40 - 75   | 106    | 26     | 10      |
| 2134090092    | 50 - 90   | 132    | 26     | 10      |
| 2134110112    | 63 - 110  | 155    | 26     | 10      |
| 2134125125    | 75 - 125  | 172    | 40     | 2       |
| 2134140140    | 90 - 140  | 200    | 40     | 2       |
| 2134160160    | 110 - 160 | 220    | 40     | 2       |
| 2134180180    | 161 - 180 | 264    | 40     | 2       |
| 2134200200    | 181 - 200 | 284    | 40     | 2       |



# Pacifyre® AWM II

## Pokyny k inštalácii



1. Inštalácia potrubia. Pokiaľ je požadovaná, pridajte vrstvu zvukovej izolácie.



2. Plynotesné a ohňovzdorné uzavretie zvyšnej škáry (napríklad pomocou Pacifyre® FPM).



3. Zvoľte správny rozmer protipožiarnej manžety.



4. Ak je potreba, označte a vyvrtajte upevňovacie body (alternatívne môžu byť jazýčky tiež ohnuté o 90° a upevnené do steny pomocou malty).

*Utesni, vyvrtaj, nainštaluj...  
Jednoduché!*

# Pacifyre® AWM II



5. Upevnenie jazýčkov na stenu pomocou dodávaného príslušenstva.



6. Vyplňte ID kartu a upevnite ju vedľa utesneného prístupu.

## Poznámka

- Dodržujte miestne stavebné predpisy!

## Tá správna kombinácia

### Pacifyre® FPM Protipožiarna malta

- Ohňovzdorná a dymotesná malta (A1 / M60) na utesnenie štrbín a škár. Číslo výrobku 2180015300.



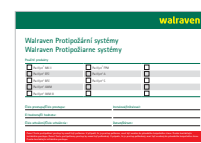
### Pacifyre® MP Mäkká upchávka

- Na oddelenie potrubných a káblových priechodiek s horľavými a nehorľavými rúrami, ako aj elektrickými káblami EI 90/120 .



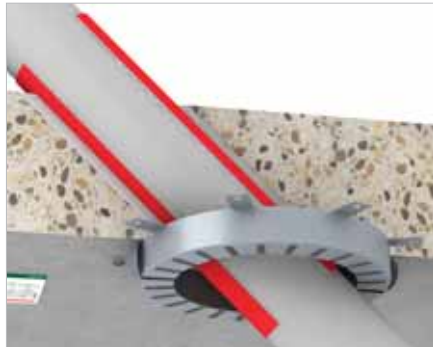
### Pacifyre® ID karta

- Na označenie a identifikáciu všetkých priechodov utesnených výrobkami Pacifyre. Číslo výrobku 2159999906.

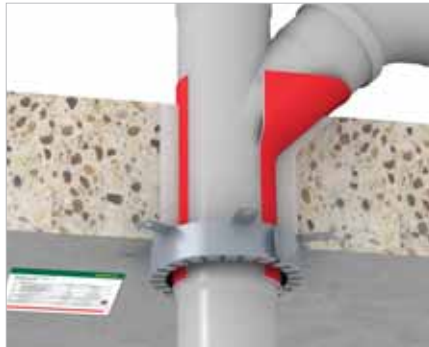


# Pacifyre® AWM II

## Špeciálne aplikácie



- Tiež použiteľné pre diagonálne priestupy až do rozmeru manžety 160 mm.



- Utesnenie otvorov (spojok) až po potrubie s vonkajším Ø 110 mm.



- Utesnenie horľavých plynových potrubí (podľa DVGW G600) do 63 mm.



- Utesnenie pneumatických trubíc s max. 2 zvodovými káblami.



- Utesnenie vetvení potrubia do rozmeru manžety 160 mm.



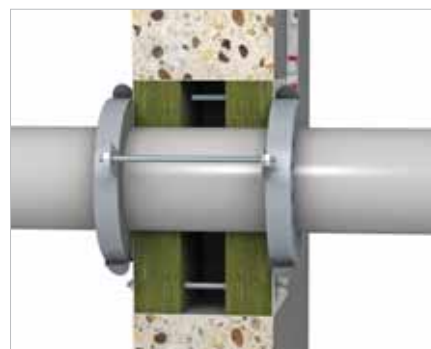
- Utesnenie potrubí +GF +JRG CoolFit do vonkajšieho Ø 315 mm.



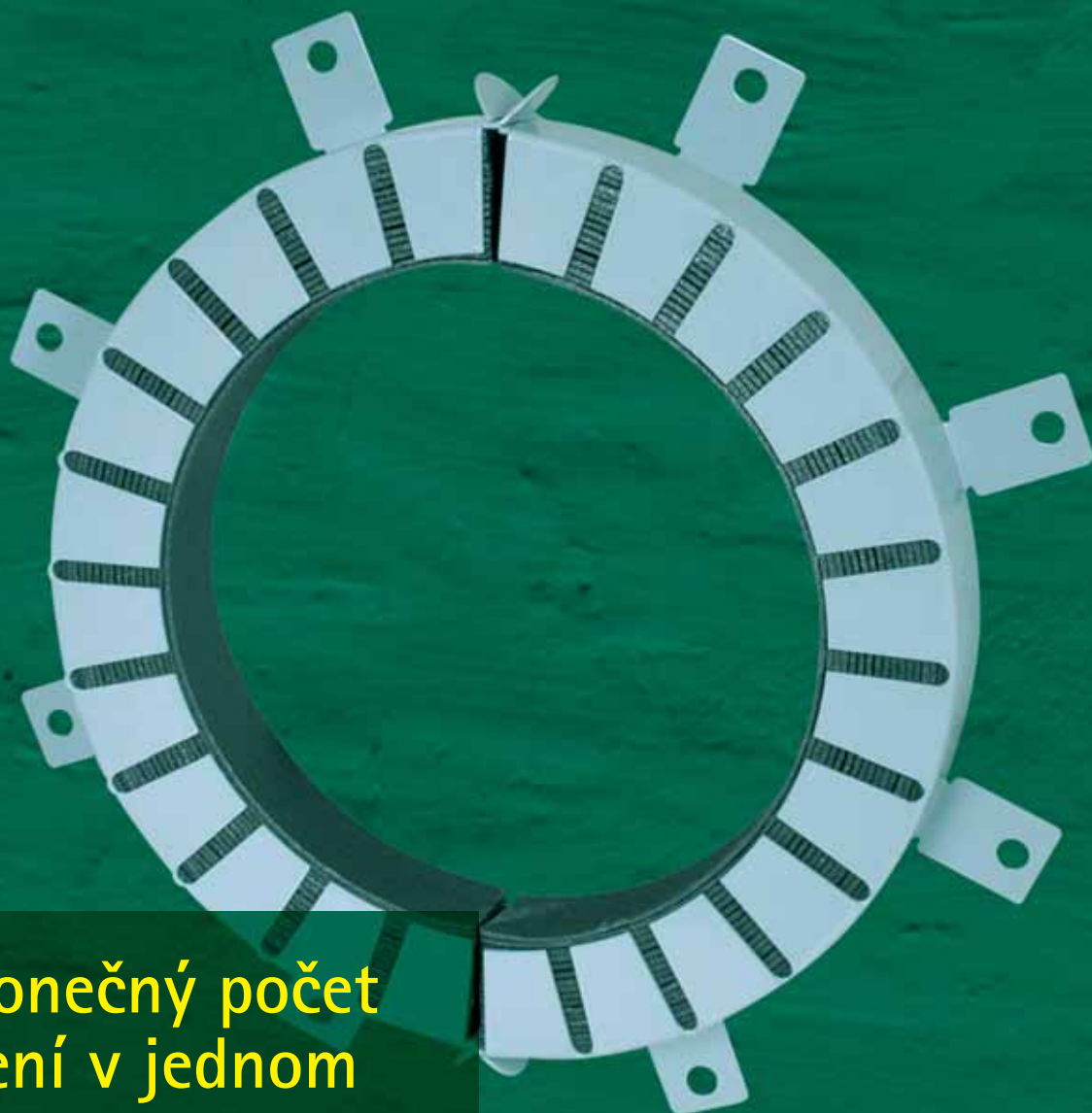
- Utesnenie potrubí na nápoje (prípadne s ochrannou trubicou).



- Utesnenie sústredných potrubných systémov s max. 2 zvodovými káblami.



- Použiteľné aj na mäkké uzávery z minerálnych drevoláknitých dosiek.



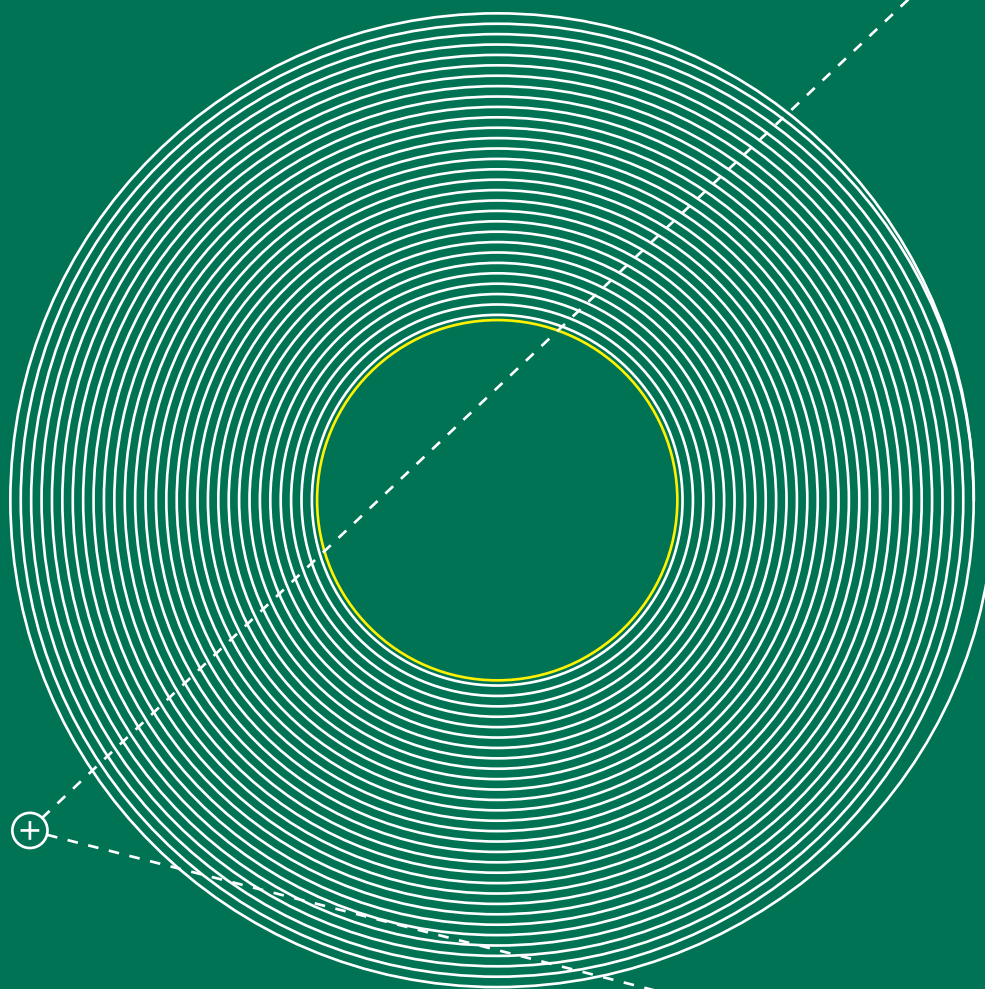
## Nekonečný počet riešení v jednom

Pacifyre® AWM II je najkvalitnejšia, najuniverzálnejšia a najodolnejšia protipožiarna manžeta, ktorá je dnes k dispozícii. Môže poskytnúť overenú úroveň bezpečnosti, ktorú mnohí ľudia hľadajú, a inštaluje sa tak jednoducho ako iné protipožiarne manžety.

Pacifyre® IWM III



Odolná voči  
poveternostným  
vplyvom



Pre tenké  
múry šachiet



Jeden kotúč  
pre mnoho  
použití



Vysoko flexibilná  
a samolepiaca



# Pacifyre® IWM III

## Univerzálne riešenie

Protipožiarna páska pre plastové (horľavé) potrubia a potrubné systémy. Pre otvory v múroch (pevné alebo sádkokartónové priečky) a stropoch s požiarnou odolnosťou podľa právnych predpisov. Pacifyre® IWM III Protipožiarna páska bola rozsiahlo testovaná skúšobnými ústavmi v rôznych krajinách a ľahko spĺňa dňesné stavebné predpisy podľa EN 13501-2. Výsledky testov sú uznávané rôznymi skúšobnými inštitúciami v celej Európe.



### Použitie

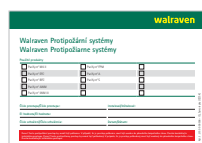
#### Schválené potrubia / potrubné systémy v kvalite EI 240 min:

- Odhlučnené potrubné systémy (izolované alebo neizolované, napr.:
  - Friatec: Friaphon®, dBlue;
  - Geberit: Silent-db20, Silent-PP;
  - Wavin: Wavin AS, SiTech;
  - PipeLife: PP Master;
  - Rehau: Raupiano PLUS.
- Horľavé potrubné systémy (až do priemeru 200 mm) zo všetkých bežných potrubných materiálov, napr.:
  - PVC;
  - PP;
  - PE;
  - PE-X;
  - ABS or ASA.
- Viacvrstvé potrubia ≤ 110 mm (izolované alebo neizolované).
- Potrubia (až do vonkajšieho priemeru 200 mm) pre centrálnu odsávanie prachu a systémy potrubnej pošty.

#### Schválené izolácie a tesnenia:

- Syntetický kaučuk ≤ 32 mm.
- ≤ 10 mm Pacifyre® A Protipožiarny akrylátový tmel.
- Malta, sádkokartón, betón (napr. Pacifyre® FPM Protipožiarna malta).

**Poznámka:** Walraven odporúča označiť každý jednotlivý priestup s Pacifyre® IWM III Protipožiarnou páskou pomocou Pacifyre® ID-karty alebo samolepky.



### Vlastnosti a výhody

- Nulová vzdialenosť medzi priechodmi potrubí je možná.
- Vhodné pre múry šacht 40 mm.
- Bez náradia, vŕtania alebo materiálu navyč.
- Iba jeden kotúč na rad priechodov.
- Ľahká inštalácia: jednoducho omotajte pásku okolo potrubia, zasuňte do otvoru a je hotové!
- Je vyžadovaný menší počet vrstiev, takže sa dajú vŕtať menšie otvory.
- Vhodná i pre obtiažne prístupné oblasti, napríklad rohy.
- Vysoká flexibilita vďaka samolepiacej páske.
- Vhodná do vlhkého prostredia.
- Ľahká úprava na mieste.

### Technické údaje

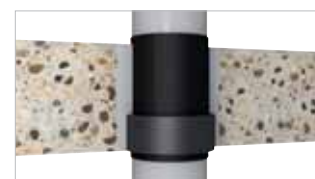
- Samolepiaca po celej svojej dĺžke.
- Výrobok číslo 2136050125 (12,5 m x 50 mm x 2,0 mm).
- Výrobok číslo 2136050625 (6,25 m x 50 mm x 2,0 mm).



- Priechod s voliteľnou zvukovou izoláciou.



- Inštalácia v plnej alebo ľahkej priečke ≥ 100 mm.



- Inštalácia v strope ≥ 150 mm.

# Pacifyre® IWM III

## Použitie a tabuľky spotreby

### Pre plastové potrubia

| Vonkajší priemer (mm) | Neizolované potrubia |            |  |               | Potrubia izolované syntetickým kaučukom        |       |       |       |       |       |
|-----------------------|----------------------|------------|--|---------------|--|-------|-------|-------|-------|-------|
|                       | Počet vrstiev        | Dĺžka (mm) | Počet priechodov s jedným kotúčom (ks) | Počet vrstiev | Dĺžka protipožiarnej pásky pri hrúbke izolácie |       |       |       |       |       |
|                       |                      |            |  |               | 6 mm   | 9 mm  | 13 mm | 19 mm | 25 mm | 32 mm |
| 16                    | 1                    | 76         | 164                                    | 1             | 113  | 132   | 157   | 195   | 233   | 277   |
| 20                    | 1                    | 88         | 142                                    | 1             | 126  | 145   | 170   | 208   | 245   | 289   |
| 25                    | 1                    | 104        | 120                                    | 1             | 142  | 161   | 186   | 223   | 261   | 305   |
| 32                    | 1                    | 126        | 99                                     | 1             | 164  | 183   | 208   | 245   | 283   | 327   |
| 40                    | 1                    | 151        | 82                                     | 2             | 352  | 390   | 440   | 516   | 591   | 679   |
| 50                    | 1                    | 183        | 68                                     | 2             | 414  | 453   | 503   | 578   | 654   | 742   |
| 63                    | 1                    | 223        | 56                                     | 2             | 496  | 534   | 585   | 660   | 735   | 823   |
| 75                    | 1                    | 261        | 47                                     | 2             | 571  | 610   | 660   | 735   | 811   | 899   |
| 90                    | 2                    | 591        | 21                                     | 3             | 986  | 1.043 | 1.119 | 1.232 | 1.345 | 1.477 |
| 110                   | 2                    | 717        | 17                                     | 3             | 1.174  | 1.232 | 1.307 | 1.420 | 1.533 | 1.665 |

Poznámka: udávané dĺžky sú určené pre priechod stropom. Pre priechod múrom je treba všetky uvedené dĺžky zdvojnásobiť! Informácie pre potrubia  $\geq 110$  mm na vyžiadanie.

### Pre viacvrstvové potrubia

| Vonkajší priemer (mm) | Neizolované potrubia |            |  |               | Potrubia izolované syntetickým kaučukom        |       |       |       |       |       |
|-----------------------|----------------------|------------|--|---------------|--|-------|-------|-------|-------|-------|
|                       | Počet vrstiev        | Dĺžka (mm) | Počet priechodov s jedným kotúčom (ks) | Počet vrstiev | Dĺžka protipožiarnej pásky pri hrúbke izolácie |       |       |       |       |       |
|                       |                      |            |  |               | 6 mm   | 9 mm  | 13 mm | 19 mm | 25 mm | 32 mm |
| 16                    | 2                    | 126        | 99                                     | 2             | 201  | 239   | 289   | 365   | 440   | 528   |
| 20                    | 2                    | 151        | 82                                     | 2             | 227  | 264   | 315   | 390   | 465   | 553   |
| 25                    | 2                    | 183        | 68                                     | 2             | 258  | 296   | 346   | 421   | 497   | 585   |
| 32                    | 2                    | 227        | 55                                     | 2             | 302  | 340   | 390   | 465   | 541   | 629   |
| 40                    | 2                    | 277        | 45                                     | 2             | 352  | 390   | 440   | 516   | 591   | 679   |
| 50                    | 4                    | 654        | 19                                     | 4             | 805  | 880   | 981   | 1.131 | 1.282 | 1.458 |
| 63                    | 4                    | 817        | 15                                     | 4             | 968  | 1.043 | 1.144 | 1.295 | 1.445 | 1.621 |
| 75                    | 4                    | 968        | 12                                     | 4             | 1.119  | 1.194 | 1.295 | 1.445 | 1.596 | 1.772 |
| 90                    | 4                    | 1.156      | 10                                     | 4             | 1.307  | 1.383 | 1.483 | 1.634 | 1.785 | 1.961 |
| 110                   | 4                    | 1.408      | 8                                      | 4             | 1.559  | 1.634 | 1.735 | 1.885 | 2.036 | 2.212 |

Poznámka: udávané dĺžky sú určené pre priechod stropom. Pre priechod múrom je treba všetky uvedené dĺžky zdvojnásobiť! Informácie pre potrubia  $\geq 110$  mm na vyžiadanie.

# Pacifyre® IWM III

## Pokyny k inštalácii



1. Nainštalujte potrubie a prípadne protihlukovú izoláciu.



2. Omotajte pásku okolo potrubia (alebo izolácie) s prekrytím 20 mm (pozor na počet požadovaných vrstiev).



3. Zasuňte pásku do múru / stropu (zaistite, aby bola v jednej rovine s povrchom).



4. Utesnite dymotesne prstencový otvor (napr. Pacifyre® FPM Protipožiarnou maltou alebo Pacifyre® A Protipožiarnym akrylátovým tmelom).



5. Prekontrolujte priestup.



6. Umiestnite Pacifyre® ID-kartu.

*Upozornenie: Je potreba dodržovať stavebné predpisy.*

## Špeciálne aplikácie



■ Nulová vzdialenosť medzi priestupmi je možná.



■ Horľavé potrubia do vonkajšieho priemeru 200 mm neizolované alebo izolované syntetickým kaučukom.



■ Viacvrstvé potrubia až do vonkajšieho priemeru 110 mm (neizolované).



■ Viacvrstvé potrubia až do vonkajšieho priemeru 110 mm izolované syntetickým kaučukom.



# Pacifyre® IWM III

## Tá správna kombinácia

Pacifyre® Protipožiarna páska je súčasťou Protipožiarného systému Walraven. Tento systém zahŕňa mnoho výrobkov, ktoré sa dajú perfektne kombinovať, ako sú:

### Pacifyre® A a S Protipožiarny akrylátový a silikónový tmel

---

- Pre požiaru odolnosť a dymotesné vyplnenie prstencových otvorov alebo spojov  $\leq 10$  mm. Výrobok číslo 2180100010 / 2180100020.



### Pacifyre® FPM Protipožiarna malta

---

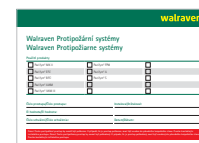
- Protipožiarna a dymotesná malta (A1/M60) na bezpečné utesnenie prstencových otvorov a spojov. Výrobok číslo 218 0 015300.



### Pacifyre® ID-karta

---

- Pre označenie, identifikáciu a kontrolu. Pre všetky Pacifyre® priestupy potrubí. Výrobok číslo 21X99999XX (karta alebo samolepka).



*Desiatky riešení z jedného kotúča,  
ktorý zaistí dokonalú ochranu proti  
požiarom. Jednoduché, rýchle  
a účinné.*



Technickú dokumentáciu nájdete na [walraven.com/pacifyre](http://walraven.com/pacifyre)

## Prevádzkové výhody

Bráni:

- šíreniu ohňa
- šíreniu dymu
- potrebe nespočetného množstva rôznych veľkostí výrobku.

Pacifyre® A a S



Testované  
a schválené

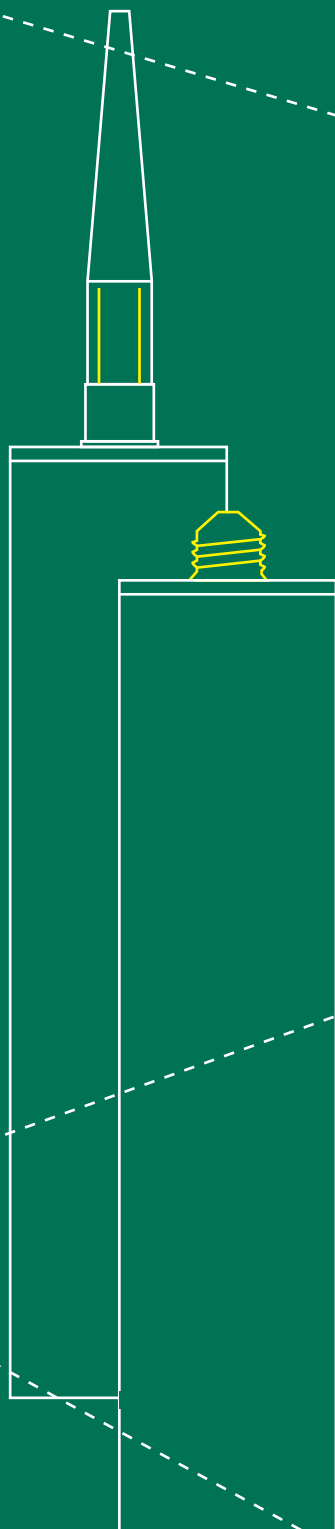


Vynikajúca  
priľnavosť  
k mnohým  
podkladom

Na použitie  
v múroch  
a podlahách



Protipožiarne  
a dymotesné



# Pacifyre® A a S

## Na zabránenie šírenia požiaru a dymu cez spoje v múroch

### Pacifyre® A: Protipožiarny akrylátový tmel

#### Vlastnosti a výhody

- Ohňu odolný a dymotesný až 4 hodiny.
- Vhodný pre statické lineárne spoje v múroch a stropoch s max. 10% pohybom.
- Na utesnenie prstencových spojov okolo potrubí, protipožiarnych manžiet a protipožiarnych rukávov alebo pások.
- Na utesnenie trhlín v betóne alebo omietke.
- Výborná prilnavosť k mnohým poréznym podkladom.
- Aktivačná teplota  $\geq 120^{\circ}\text{C}$ .
- Teplotná odolnosť medzi  $-20^{\circ}\text{C}$  a  $+80^{\circ}\text{C}$ .
- Aplikácia teplota medzi  $+5^{\circ}\text{C}$  a  $+30^{\circ}\text{C}$ .
- Vnútorná úroveň emisii A+.
- Po vytvrdnutí stálofarebný, vodeodolný a pretierateľný.
- Po vytvrdnutí zostáva elastický.
- Vytvorenie šupky po cca 20 min.
- Zmrštenie cca. 15% (DIN 52451).

#### Prehľad výrobkov

| Výrobok                                      | Výrobok číslo | ETA         | Prehlásenie o vlastnostiach | Farba | Obsah  | Balenie |
|--|---------------|-------------|-----------------------------|-------|--------|---------|
| Pacifyre® A<br>Protipožiarny akrylátový tmel | 2180100010    | ETA 16/1008 | 0749 CPR 16-1008            | Biela | 300 ml | 12 ks   |

| Výrobok                                      | Výrobok číslo | ETA         | Prehlásenie o vlastnostiach | Farba | Obsah  | Balenie |
|--|---------------|-------------|-----------------------------|-------|--------|---------|
| Pacifyre® S<br>Protipožiarny silikónový tmel | 2180100020    | ETA 16/1007 | 0749 CPR 16-1007            | Biela | 300 ml | 12 ks   |

#### Lahká inštalácia



1. Zasuňte rukáv do otvoru a vycentrujte ho.



2. Dajte najskôr trochu minerálnej vlny ako plnidlo, vyplňte 25 mm do hĺbky protipožiarnym akrylátovým alebo silikónovým tmelom.



3. Upevnite Pacifyre® ID-kartu (Výrobok číslo 2159999906).

### Pacifyre® S: Protipožiarny silikónový tmel

#### Vlastnosti a výhody

- Ohňu odolný a dymotesný až 4 hodiny.
- Vhodný pre lineárne spoje v múroch a stropoch s max. 25% pohybom.
- Na utesnenie prstencových spojov okolo potrubí, protipožiarnych manžiet a protipožiarnych rukávov alebo pások.
- Veľmi dobrá prilnavosť k väčšine podkladov.
- Tvrdosť 16 Shore A
- Teplotná odolnosť medzi  $-10^{\circ}\text{C}$  a  $+140^{\circ}\text{C}$ .
- Aplikácia teplota medzi  $+5^{\circ}\text{C}$  a  $+30^{\circ}\text{C}$ .
- Vnútorná úroveň emisii A+.
- Stálofarebný a odolný UV.
- Po vytvrdnutí zostáva permanentne elastický.
- Vytvorenie šupky po cca 20 min.
- Rýchlosť vytvrdzovania 1mm/24h.
- Požiarna trieda B1 (DIN 4102-2).

#### Pacifyre® A a S Požiarna trieda výrobky

- Pacifyre® MK II (215xxxxxxx).
- Pacifyre® EFC (2132100600).
- Pacifyre® BFC (2133000xxx).
- Pacifyre® ID-samolepka (21x 99999xx).
- Tangit 2C PP6 Penová pištoľ (2181526).
- WIS Vytlačacia pištoľ (6099986).

# Pacifyre® MP

## Popis produktu

Pre utesnenie potrubí a káblových priechodov z horľavého i nehorľavého potrubia, elektrických rozvodov s požiarou odolnosťou EI 90/120 podľa ČSN EN 13501 v múroch (plné múry alebo ľahké priečky s hrúbkou 100 mm) a stropoch (s hrúbkou 150 mm) s požiadavkami na požiaru odolnosť. Európske technické schválenie: ETA-15/0014.

## Technické údaje

- BIS Pacifyre® MP Protipožiarny náter:
  - Stierkovateľný povlak
  - Katal. číslo pre 12,5 kg /kýblik 2139300002
  - Katal. číslo pre 300 ml/kartuše 2139300003.

## Rozsah použitia

### Schválené potrubné a káblové systémy:

- Maximálna veľkosť priestupu
  - Múr: 1100 mm (šírka) x 2200 mm (výška);
  - Strop: 1000 mm (šírka) x neobmedzená (dĺžka).
- Jediný kábel do max. vonkajšieho Ø 80 mm.
- Káblový zväzok max. vonkajšieho Ø 100 mm (v závislosti na kábli Ø <21 mm).
- Jednotlivé prázdne potrubie do max. vonkajšieho Ø 63 mm z PVC (s alebo bez kábla).
- Prázdny potrubný zväzok do max. Ø 125 mm (s alebo bez kábla).
- Horľavé potrubie až do max. vonkajšieho Ø 160 mm zo všetkých bežných potrubných materiálov, napr.
  - PVC;
  - PP;
  - PE.
- Medené, oceľové a nerezové oceľové potrubie s izoláciou zo syntetického kaučuku do max. vonkajšieho Ø 88,9 mm.
- Medené, oceľové a nerezové oceľové potrubie s izoláciou z minerálnej vaty do max. vonkajšieho Ø 160 mm.

### Schválené izolácie pre kovové potrubia:

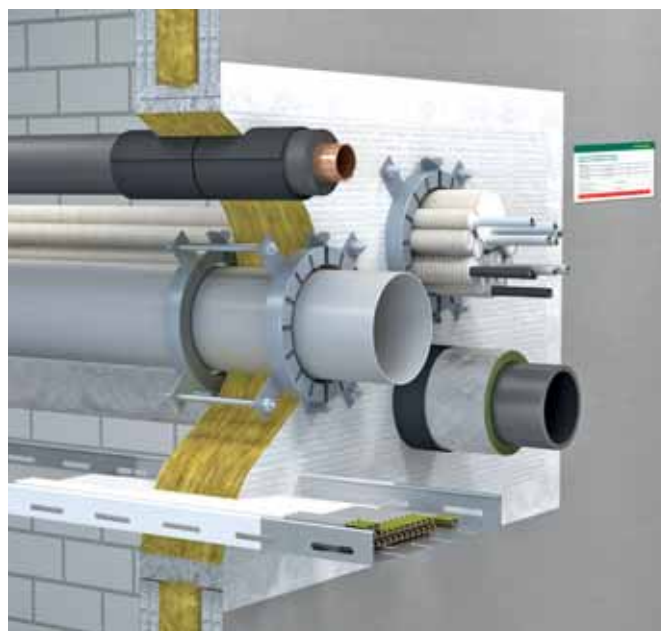
- Syntetický kaučuk hr. izolácie 11-41,5 mm.
- Minerálna vata hr. 20-50 mm.

Priestupy je nutné označiť viditeľným štítkom!



## Vlastnosti a výhody

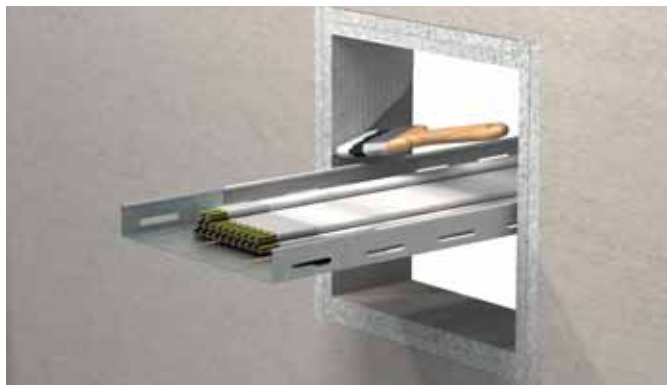
- Možnosť nanosenia štetcom alebo nástrekom.
- Vhodné pre inštaláciu v mokrych alebo vlhkých priestoroch.
- Požiarne odolné a dymotesné po dobu aspoň 90 min.
- Ľahká inštalácia, i dodatočná.
- Pre inštaláciu systému je nutné byť preškolený.





# Pacifyre® MP

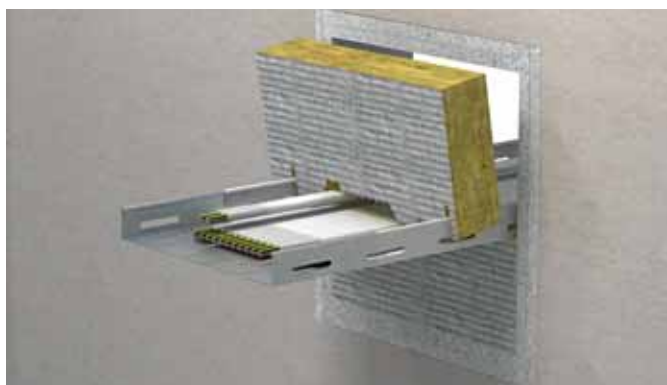
## Pokyny k inštalácii



1. Vyčistíte otvor a odstránite prach a prípadné nečistoty. Na boky priestupu naneste protipožiarny náter.



2. Na káble a káblové žľaby naneste BIS Pacifyre® Protipožiarny náter a dosky z minerálnej vaty natrite z oboch strán.



3. V blízkosti priestupu je treba zaplniť medzery minerálnou vatou. Vatu je vhodné pred rezaním opatriť náterom a rezať až po jeho zaschnutí.



4. Všetky medzery je nutné zaplniť tmelom a vytvoriť rámček s 2 cm presahom pomocou lepiacej (papierovej) pásky.



5. Nakoniec sa na celý povrch nanese BIS Pacifyre® MP Protipožiarny náter (minimálna hrúbka v suchom stave > 1 mm).



6. Odstráňte lepiacu pásku, vyplňte a umiestnite BIS Pacifyre® ID-kartu. (Katalógové číslo: 2159999906 - samolepka) viditeľne poblíž priestupu.

*Poznámka: Je nutné dodržiavať pokyny pre inštaláciu!*

# Protipožiarne testované objímky

BISMAT® Flash

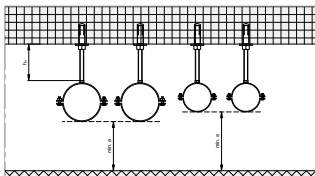
BISMAT® 2000

BIS HD 1501

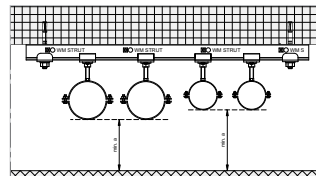
BIS HD 500



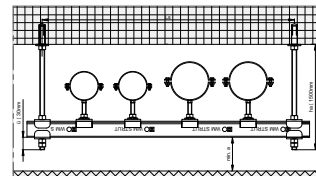
| Názov výrobku  | BISMAT® Flash                     |        | BISMAT® 2000                      |        |        |        | BIS HD 1501<br>pre ťažké upevnenie          |        |         |         | BIS HD 500<br>pre ťažké upevnenie |        |         |         |
|--|-----------------------------------|--------|-----------------------------------|--------|--------|--------|---|--------|---------|---------|-----------------------------------|--------|---------|---------|
| Rozsah (mm)  | 15-63                             |        | 11-114                            |        |        |        | 15-509                                      |        |         |         | 15-509                            |        |         |         |
| Vložka   | EPDM (čierna)<br>Zvukovo izolačná |        | EPDM (čierna)<br>Zvukovo izolačná |        |        |        | EPDM (čierna)<br>Zvukovo izolačná           |        |         |         | Nie je                            |        |         |         |
| Povrch. úprava                                       | Pozinkované                       |        | Pozinkované                       |        |        |        | BIS UltraProtect® 1000                      |        |         |         | BIS UltraProtect® 1000            |        |         |         |
| Pripojovacia matica                                  | M8 alebo M8/M10                   |        | M8 alebo M8/M10                   |        |        |        | M8/M10; M10/12; M16                         |        |         |         | M8/M10; M10/12; M16               |        |         |         |
| Max. prípustné zaťaženie podľa rozsahu upínania (mm) | 15-35                             | 40-63  | 15-35                             | 40-63  | 57-80  | 83-114 | 15-64                                       | 65-140 | 159-227 | 229-509 | 15-71                             | 72-154 | 159-227 | 229-509 |
| F 0 [kN]   | ≤ 0,50                            | ≤ 0,70 | ≤ 0,60                            | ≤ 0,80 | ≤ 0,52 | ≤ 0,93 | ≤ 1,50                                      | ≤ 2,30 | ≤ 3,80  | ≤ 9,20  | ≤ 2,10                            | ≤ 4,00 | ≤ 8,20  | ≤ 12,00 |
| F 30 [kN]  | ≤ 0,23                            | ≤ 0,36 | ≤ 0,25                            | ≤ 0,37 | ≤ 0,46 | ≤ 0,72 | ≤ 1,15                                      | ≤ 1,79 | ≤ 1,79  | ≤ 4,00  | ≤ 1,15                            | ≤ 1,79 | ≤ 1,79  | ≤ 4,00  |
| F 60 [kN]  | ≤ 0,10                            | ≤ 0,19 | ≤ 0,10                            | ≤ 0,16 | ≤ 0,25 | ≤ 0,34 | ≤ 0,65                                      | ≤ 0,99 | ≤ 0,99  | ≤ 1,70  | ≤ 0,65                            | ≤ 0,99 | ≤ 0,99  | ≤ 1,70  |
| F 90 [kN]  | ---                               | ---    | ---                               | ---    | ---    | ---    | ≤ 0,46                                      | ≤ 0,70 | ≤ 0,70  | ≤ 1,03  | ≤ 0,46                            | ≤ 0,70 | ≤ 0,70  | ≤ 1,03  |
| F 120 [kN]   | ---                               | ---    | ---                               | ---    | ---    | ---    | ≤ 0,37                                      | ≤ 0,55 | ≤ 0,55  | ≤ 0,73  | ≤ 0,37                            | ≤ 0,55 | ≤ 0,55  | ≤ 0,73  |
| Číslo certifikátu                                    | 2011-09                           |        | 2011-10                           |        |        |        | GU - MPA Braunschweig (Č. 2100/927/15 - CM) |        |         |         |                                   |        |         |         |



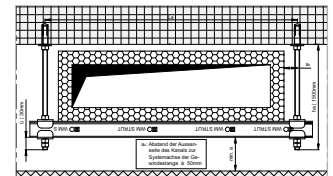
Jednotlivé závesy.



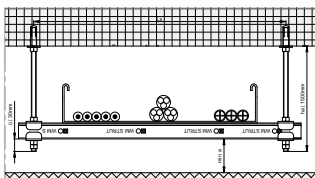
Montážna lišta priamo na strope.



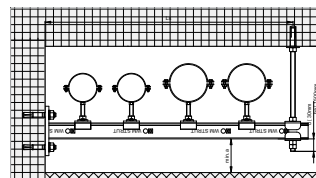
Zavesená montážna lišta.



Zavesená montážna lišta pre VZT rozvody.



Zavesená montážna lišta pre káblové rozvody.



Konzolové zavesenie.

Poznámka: Je nutné dodržiavať pokyny pre inštaláciu a musia byť dodržané parametre deklarované príslušnými dokladmi!

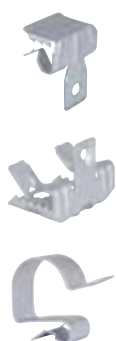


# Predstavujeme Walraven

## Pre šikonné inštalačné riešenia

Firma Walraven pôsobí v obore TZB inštalácií už 75 rokov. Naše výrobky sú známe pre svoju kvalitu a inovatívnosť.

### Upevnenia pre elektroinštalačné rozvody



### Systémy upevnenia potrubí



### Montážne systémy



### Konštrukcie pre strešné inštalácie



### Kotvy pre vysoké zaťaženie



### Technická podpora pre vaše projekty



## Zistite, ako vám môžeme pomôcť

Chceli by ste zistiť viac o ktoromkoľvek z riešení popísaných v tejto brožúre? Alebo by ste si radi prediskutovali, ako by sme Vám mohli pomôcť nájsť to najlepšie možné riešenie pre Váš projekt? Spojte sa s nami hneď teraz!

### Česká republika Slovenská republika

---

#### Walraven s.r.o.

Bezděčín 88  
293 01 Mladá Boleslav (CZ)  
Tel. +420 326 724 009  
Fax +420 326 737 391  
prodej.cz@walraven.com

### Walraven Group

---

Mijdrecht (NL) · Tienen (BE) · Bayreuth (DE) · Banbury (GB) · Malmö (SE) · Grenoble (FR) · Barcelona (ES) · Kraków (PL)  
Mladá Boleslav (CZ) · Moscow (RU) · Kyiv (UA) · Detroit (US) · Shanghai (CN) · Dubai (AE) · Budapest (HU)