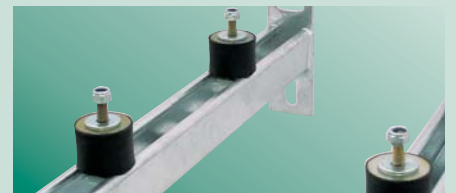
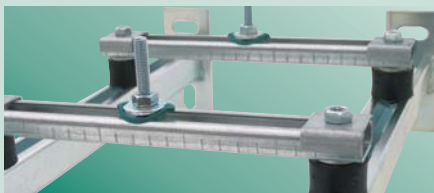
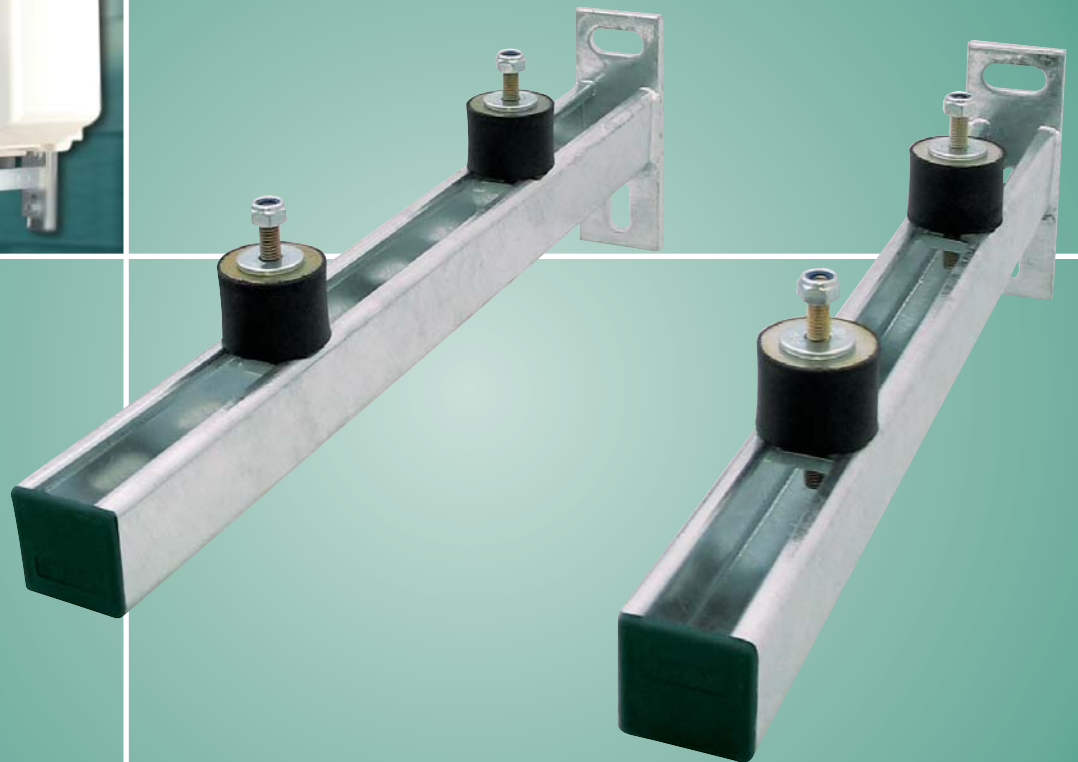


BIS Konsolen Kit





BIS Konsolen Kit

Für jeden Apparat die richtige Konsole!

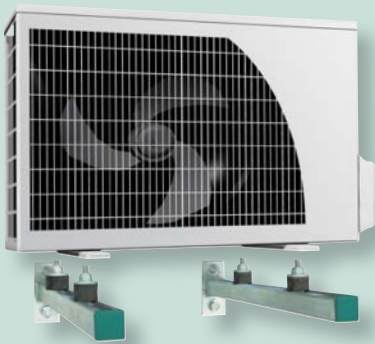
Egal, ob es um die Wandbefestigung von Klimageräten, Pumpen oder Luftheizregistern geht: Walraven hat komplette Konsolensets in allen Typen und Abmessungen.

BIS Konsolen Kit:

■ Für Pumpen, Druckerhöhungsanlagen, Kompressoren und andere leichte Maschinen.

BIS Konsolen Kit Clim:

■ Für Klimageräten, Heizungsanlagen, Kompressoren, usw.



Sicher und dauerhaft

Bei der Wandbefestigung von Geräten ist Sicherheit und Beständigkeit wichtig. BIS Konsolen Kits sind CO₂-geschweißt und tolerieren deshalb eine hohe maximal zulässige Belastung. Auch an Ihre persönliche Sicherheit ist gedacht. Die mitgelieferten Schienen-Endstopfen dichten die Schienen-Enden sicher ab und schützen Kopf wie Augen vor Verletzungen. Zudem sind die BIS Konsolen Kits dauerhaft korrosionsbeständig.

Komplett

Jeder Satz enthält neben 2 Wandkonsolen alle nötigen Zubehörteile für eine problemlose Montage. Zur Dämpfung von Schallvibrationen werden Vibrationsdämpfer mitgeliefert. Diese sind komplett vormontiert und frei verstellbar. Fast jedes Gerät mit 2 oder 4 Befestigungslöchern kann mit einem BIS Konsolen Kit montiert werden.

BIS Konsolen Kits sind u.a. erhältlich bei den Sanitär- und Heizungsgroßhändlern.

BIS Konsolen Kit

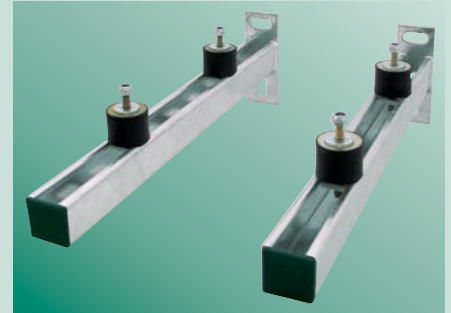
Für Pumpen, Druckerhöhungsanlagen, Kompressoren und andere leichte Maschinen

BIS Konsolen Kit ISO

Bestandteile:

- Wandkonsolen: Schiene WM2 (30 x 30 mm), aus Stahl, elektrolytisch verzinkt
- Vibrationsdämpfer M8: aus vulkanisiertem Gummi, komplett vormontiert mit Schiebemutter, Unterlegscheibe und Sicherungsmutter
- Schienen-Endstopfen aus PE, grün (RAL 6026)

L (mm)	Art.Nr.	Fa,z (N)
300	692 3 230	1.200
400	692 3 240	700
500	692 3 250	500



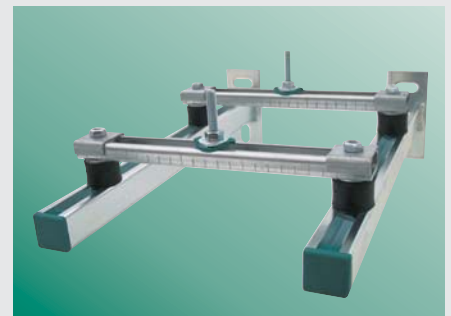
BIS Konsolen Kit ISO – Brücke

Für Befestigung von Geräten mit 2 Befestigungslöchern

Bestandteile:

- Wandkonsolen: Schiene WM2 (30 x 30 mm), aus Stahl, elektrolytisch verzinkt
- Vibrationdämpfer M8: aus vulkanisiertem Gummi, komplett vormontiert mit Schiebemutter, Unterlegscheibe und Sicherungsmutter
- Überbrückungsschiene: Schiene WM1 (30 x 15 mm), Länge 240 mm
- Schiene-Endstopfen aus PE, grün (RAL 6026)
- Hammerkopfbefestigungssätze M8 x 60 mm mit Sicherungsmutter

L (mm)	Art.Nr.	Fa,z (N)
300	692 3 235	1.200
400	692 3 245	700



BIS Konsolen Kit – Strut (Wandschienen)

Bestandteile:

- Wandkonsolen: Strut 41 x 41 mm, aus Stahl, feuerverzinkt
- Wandschiene: Strut 41 x 21 mm, Länge 500 mm, feuerverzinkt
- Schiene-Endstopfen aus PE, grün (RAL 6026)
- Hammerkopfbefestigungssätze M8 x 60 mm mit Sicherungsmutter

L (mm)	Art.Nr.	Fa,z (N)
450	690 1 946	2.000
600	690 1 961	1.200



BIS Konsolen Kit Clim

Für Klimageräte, Heizungsanlage, Kompressoren, usw.

BIS Konsolen Kit Clim ISO – WM-Schiene (Wandschienen)

Bestandteile:

- Wandkonsolen: Schiene WM2 (30 x 30 mm) oder WM35 (38 x 40 mm) aus Stahl, elektrolytisch verzinkt
- Vibrationdämpfer M8: aus vulkanisiertem Gummi, komplett vormontiert mit Schiebemutter, Unterlegscheibe und Sicherungsmutter
- Wandschiene: Strut 41 x 21 mm, Länge 500 mm, feuerverzinkt
- Schiene-Endstopfen von PE, grün (RAL 6026)



L (mm)	Art.Nr.		Fa,z (N)
	WM2	WM35	
450	690 1 745	-	600
500	-	690 1 752	1.000



BIS Konsolen Kit Clim ISO – Strut

Bestandteile:

- Wandkonsolen: Strut 41 x 41 mm, feuerverzinkt
- Vibrationdämpfer M8: aus vulkanisiertem Gummi, komplett vormontiert mit Schiebemutter, Unterlegscheibe und Sicherungsmutter
- Schienen-Endstopfen aus PE, grün (RAL 6026)



L (mm)	Art.Nr.		Fa,z (N)
	Mit Wandschiene *	Ohne Wandschiene	
450	690 1 845	690 1 945	2.000
600	690 1 860	690 1 960	1.200



* Wandschiene: Strut 41 x 21 mm, Länge 500 mm, feuerverzinkt

BIS Yeti Montagesystem

Geeignet zur Montage auf leicht geneigten oder flachen Dächern sowie generell auf flachen Untergründen

Zur Aufständigung von Klimageräten, Lüftungsleitungen und Luftkanälen, Kabeltrassen, Laufwegen, Solarmodulen, Pumpen etc.

Ihre Vorteile:

- präzise Konstruktion und Positionierung auf dem Dach
- inklusive rutschfester Antivibrationsmatte zum Ausgleich von Bodenunebenheiten und zuverlässigen Schutz vor Beschädigungen der Dachmembrane
- zeitsparende und zuverlässige Montage



Deutschland
Österreich – Schweiz – South East Europe

Walraven GmbH
Postfach 125128
95425 Bayreuth (DE)
Tel. +49 (0)921 75 60 0
Fax +49 (0)921 75 60 111
info@walraven.de

Walraven Group

Mijdrecht (NL) · Tienen (BE) · Bayreuth (DE)
Grenoble (FR) · Banbury (GB) · Madrid (ES)
Mladá Boleslav (CZ) · Kraków (PL) · Kyiv (UA)
Moscow (RU) · Rochester Hills (US)
Shanghai (CN)

walraven.com

Ihr Großhändler: