

För plasrör



## BIS Bifix<sup>®</sup> 5000 G2

Nästa generations klammor



BIS Bifix® 5000 G2



Nästa generation



Enkel och säker  
att installera



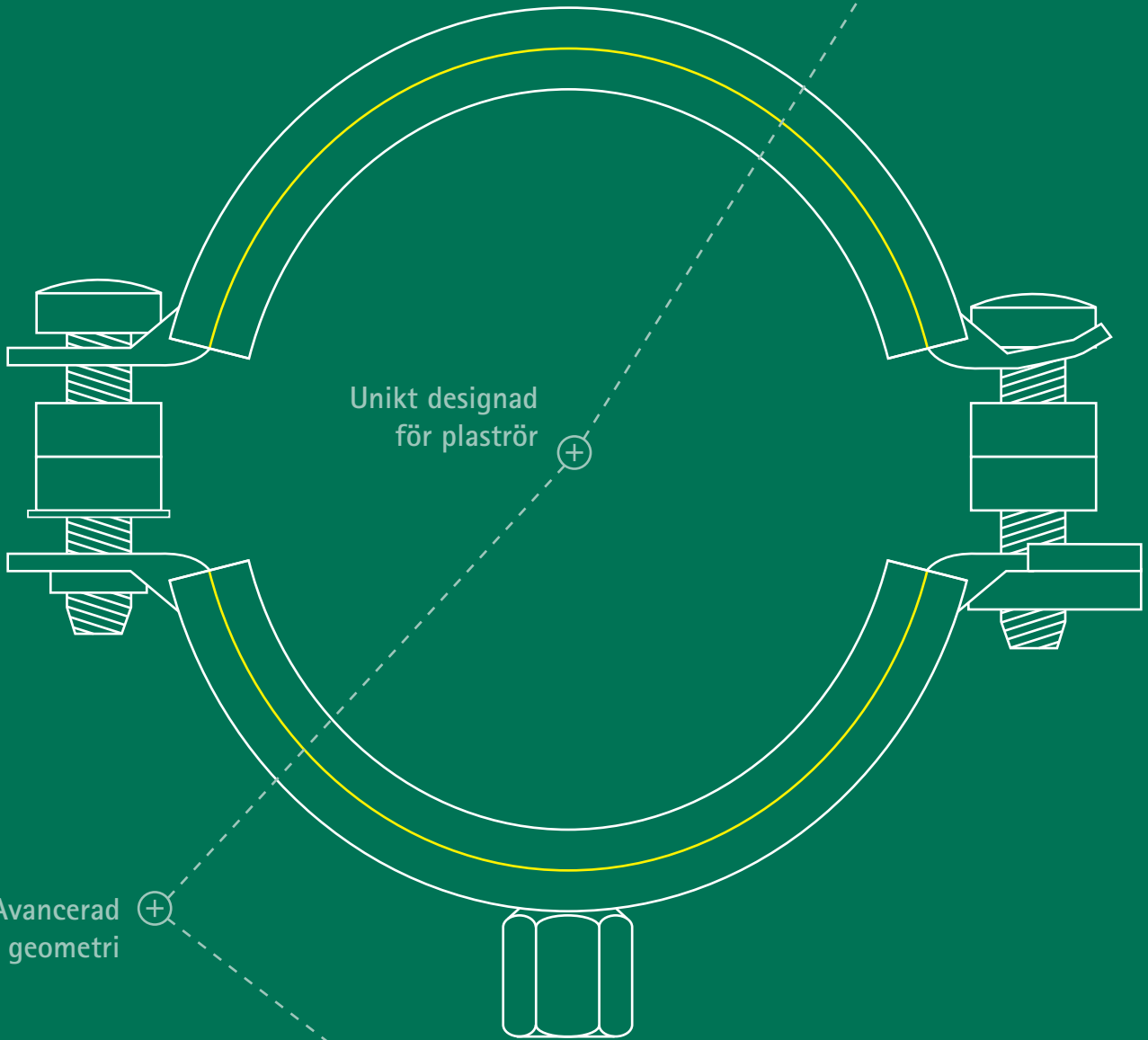
Unikt designad  
för plaströr



Avancerad  
geometri



Optimalt skyddad med  
BIS Ultraprotect® 1000  
ytbehandling



# BIS Bifix® 5000 G2

Nästa generations klammor

## BIS Bifix® 5000 G2 klamma

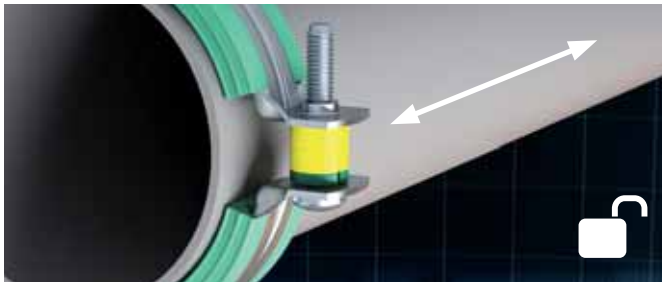
- För inomhus och utomhusbruk
- Ökad styrka och prestanda
- För glidning och fixering av rör
- För plaströr 16 - 200 mm

# BIS Bifix<sup>®</sup> 5000 G2

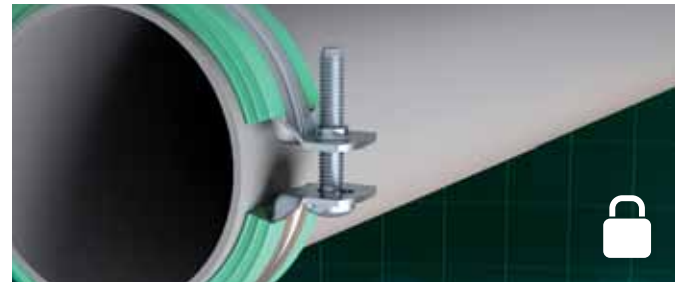
Unikt designad för plaströr



## För både glidning och fixering

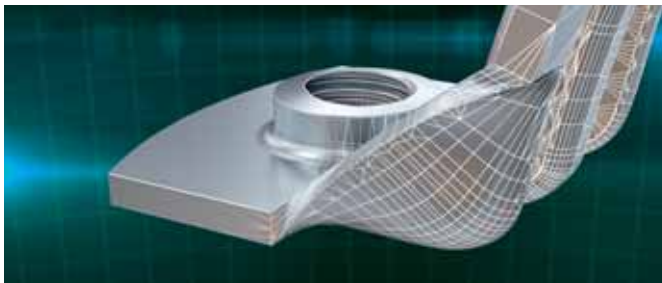


- Med distanser för att låta röret glida



- Utan distanser för fixering av röret

## Ökad styrka

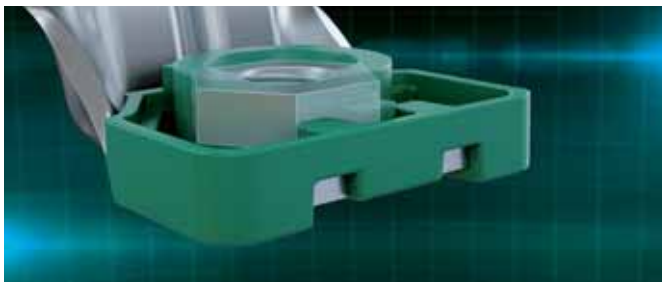


- Avancerad geometri; vikta kanter på klammans läpp

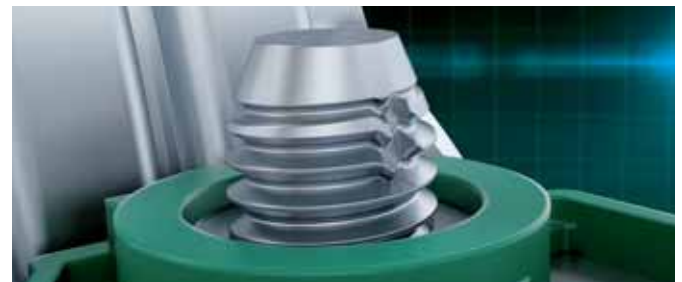


- Extremt skydd mot korrosion, unik i fuktiga miljöer

## Enkel och säker att installera



- Muttern fastsatt i plasten



- Slitsade gängor så att man inte tappar skruven



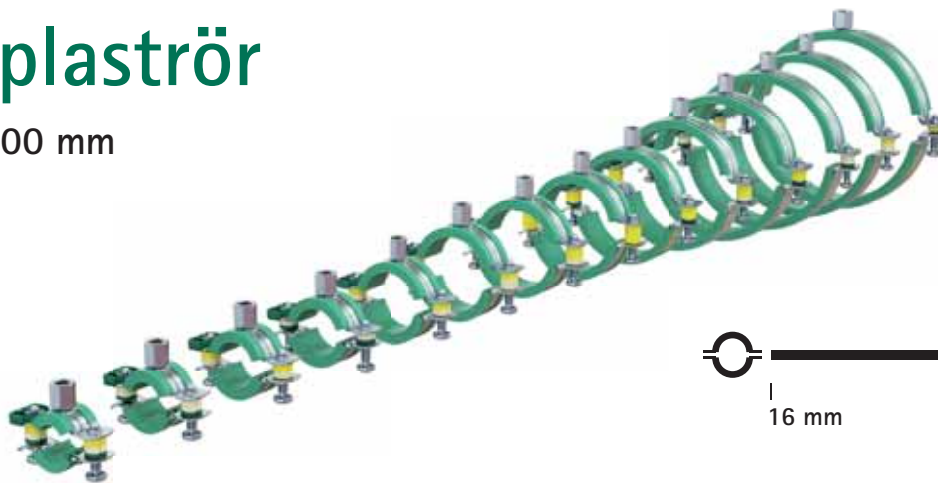
- Innovativ låsning



- Tjockt ljudisolerande gummifoder

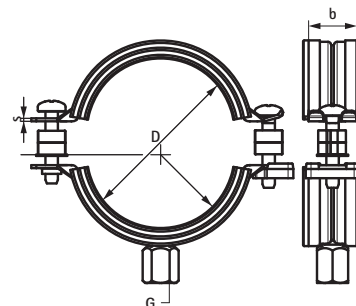
# För plaströr

Ø 16 - 200 mm



## Teknisk information

Rör Ø	Kopplingsmutter (G)	
	D (mm)	b x s (mm)
16	20 x 1.25	318 8 016
20	20 x 1.25	318 8 020
25	20 x 1.25	318 8 025
32	20 x 1.25	318 8 032
40	20 x 1.25	318 8 040
50	20 x 1.25	318 8 050
56	20 x 1.25	318 8 056
58	20 x 1.25	318 8 058
63	20 x 1.25	318 8 063
75	20 x 1.25	318 8 075
78	20 x 1.50	318 8 078
90	23 x 2.00	318 8 090
110	23 x 2.00	318 8 110
125	23 x 2.00	318 8 125
135	23 x 2.00	318 8 135
160	25 x 2.50	318 8 160
200	25 x 2.50	318 8 200



## Funktioner och fördelar

- Två skruvklamma
- Med snabbblåssystem
- Med avtagbara distanser, som gör klamman lämplig för både glidning och fixering av rör
- Ytbehandling: BIS UltraProtect® 1000
- Ljudisolerande gummi enligt DIN 4109
- Grönt åldersresistent gummifoder, specifikt för montage av plaströr
- Slät insida på gummifodret som underlättar glidning av rören



# BIS UltraProtect® 1000

## Korrosionsbeständighet

- C1 - C4 / ISO 12944-2

## Saltspraytest

- 1000 timmar / ISO 9227

## Complementary system

- Perfect combination with other products

## Se hur vi kan hjälpa dig

Vill du veta mer om någon av de lösningar som beskrivs i denna broschyr? Eller vill du diskutera hur vi kan hjälpa dig att hitta den bästa möjliga lösningen för ditt projekt? Kontakta oss idag!

### Nordic

**Walraven Nordic AB**  
Nordenskiöldsgatan 6  
211 19 Malmö (SE)  
info.se@walraven.com

### Sverige

Tel. +46 (0)40 36 54 20

### Danmark

Tel. +45 46 37 05 10

### Suomi, Norge & Ísland

Tel. +45 46 37 05 10

### Walraven Group

Mijdrecht (NL) · Tienen (BE) · Bayreuth (DE) · Banbury (GB) · Malmö (SE) · Grenoble (FR) · Barcelona (ES) · Kraków (PL)  
Mladá Boleslav (CZ) · Moscow (RU) · Kyiv (UA) · Detroit (US) · Shanghai (CN) · Dubai (AE) · Budapest (HU)